



**GL13128-1/-2**

**暗缝机**

**使用说明书**  
**零件样本**

**上海标准海菱缝制机械有限公司**  
**SHANGHAI BIAOZHUN HAILING SEWING MACHINERY CO., LTD.**

## 目录

一、	机器简介	1
二、	机器操作	1
1.	位置	1
2.	线架安装	3
3.	连接马达	4
4.	安装膝操纵杆	4
三、	机器的润滑	5
四、	机针和缝线配合	5
五、	调换机针	6
六、	穿线方法	6
七、	工作过程	9
八、	夹线器的调节	9
九、	调节线迹长度	10
十、	调节抬料轮	11
十一、	机器停止工作的操作	11
十二、	设置跳线	11
十三、	附件清单	13
十四、	零件样本	14

# 前 言

《海菱牌》GL13128-1 和 GL13128-2 型暗缝机是上海惠工缝纫机三厂推出的又一新品种。本机广泛用于中西服、外衣、裙子的撬缝、扎卜等暗缝工序。但目前国内对该机种原理、使用、维修等各方面资料较少。为帮助用户能很好地掌握本机的使用和调整方法，特编写《使用说明》，供有关操作、维修和管理人员参考。

本机采用针杆挑线、摆动线钩勾线，由一根弧形针和一根线钩形成 103 型单线链式线迹，直形暗缝线缝。并设有压脚压力、缝线张力、线迹长度、暗缝深度、送料牙高度及暗缝间距比等调节机构。对各类不同厚度的缝料，只须调换相应的零件（如机针、抬料轮等）和调节有关机构，就能满足不同制品的需要，故深受广大用户欢迎。

机器的使用寿命，不仅取决于制造质量，还与能否正确使用和维修密切相关，希望广大用户有关人员能认真阅读本说明书，熟悉本机机构和调整方法，以充分发挥机器效能。

## 一、机器简介

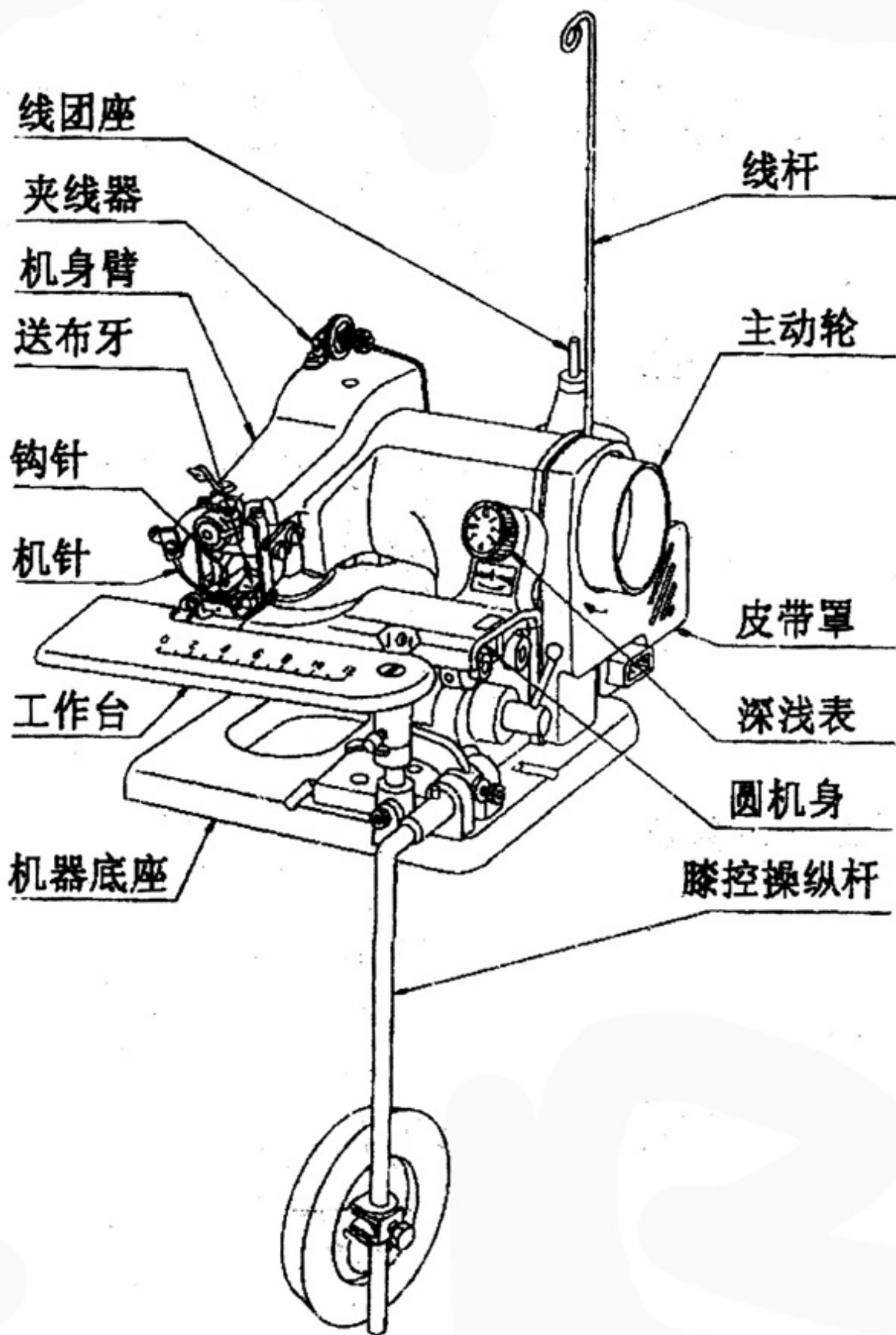
《海菱牌》GL13128-1 和 GL13128-2 型暗缝机是一种单弧针摆动刺料，摆动线钩勾线，形成 103 型单线链壮线迹的工业缝纫机。它适用于缝制各类中等厚度织物的暗缝工序，如裤管口、上衣下摆的暗缝、及西装前胸暗缝等的缝纫。

本机结构先进，设计合理，性能优良，运转平稳，噪音小，配合精密，寿命长，线迹优美、操作方便，是缝纫业必不可少的设备之一。

## 二、机器的安装

打开纸箱，取出机头，检查包装箱内所有零件和附件。

### 1. 位置（图 1~2）



把机头放在固定板上，最好放在右前角，用固定夹把台板夹住，调紧台板夹紧螺母。固定夹的安装取决于机器在台板上的位置，调整固定夹防止机头从台板上滑落。具体见图（1）和图（2）。

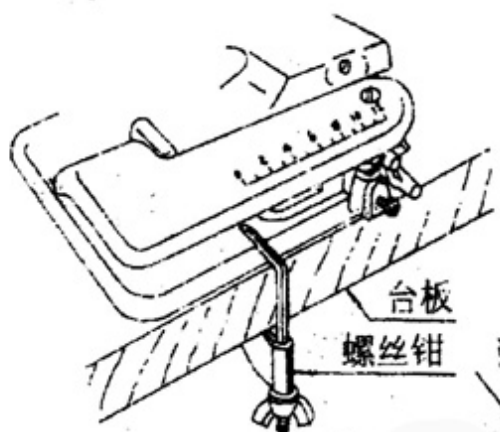


图 1

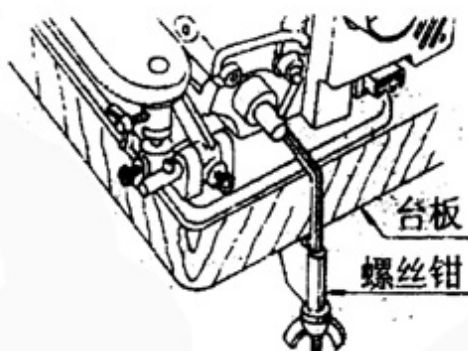


图 2

## 2. 线架安装 (图 3)

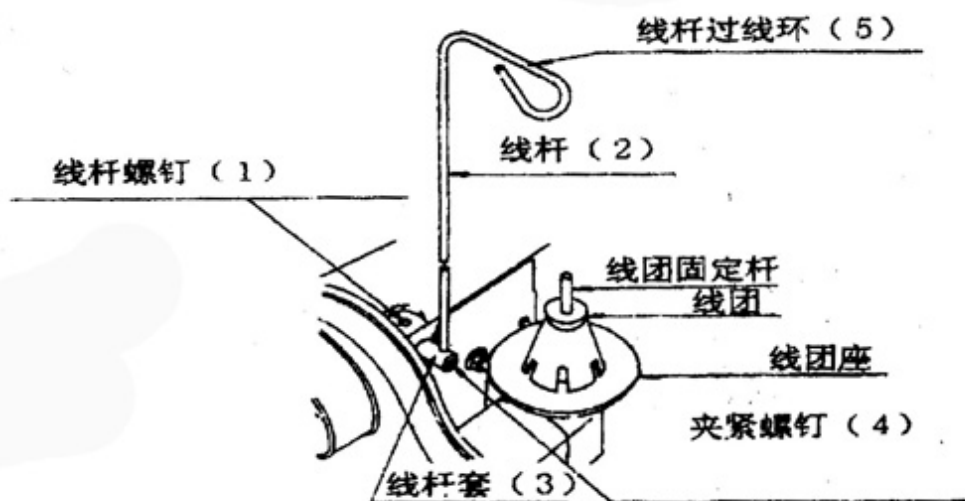


图 3

首先，旋松线杆螺钉（1）把线杆（2）放入线杆套（3）中然后旋紧螺钉（1）。

旋松夹紧螺钉（4）调整线杆过线环（5）和线团固定杆之间的相对距离，旋紧螺钉（4）。

### 3. 连接马达（图 4~5）

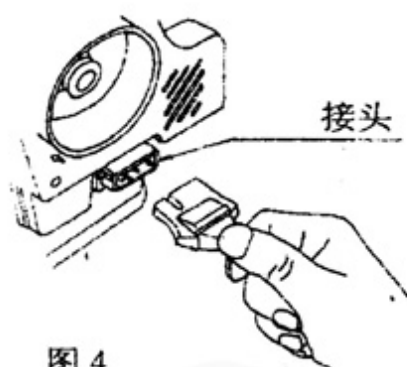


图 4

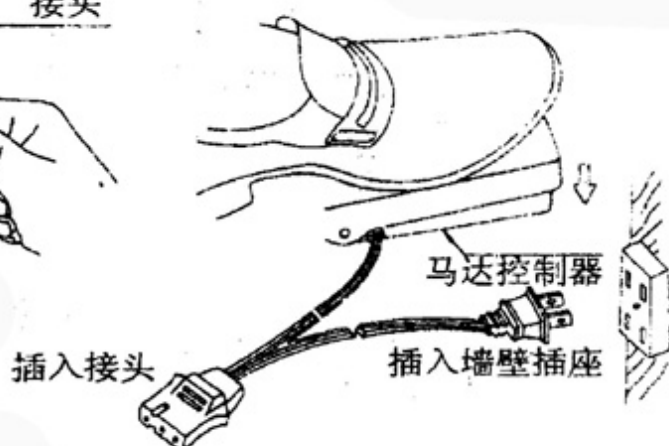


图 5

在机器的右下脚连接马达插头，然后插入电源插座，把马达操纵器放入地面，用脚来控制机器的速度。

### 4. 安装膝操纵杆（图 6）

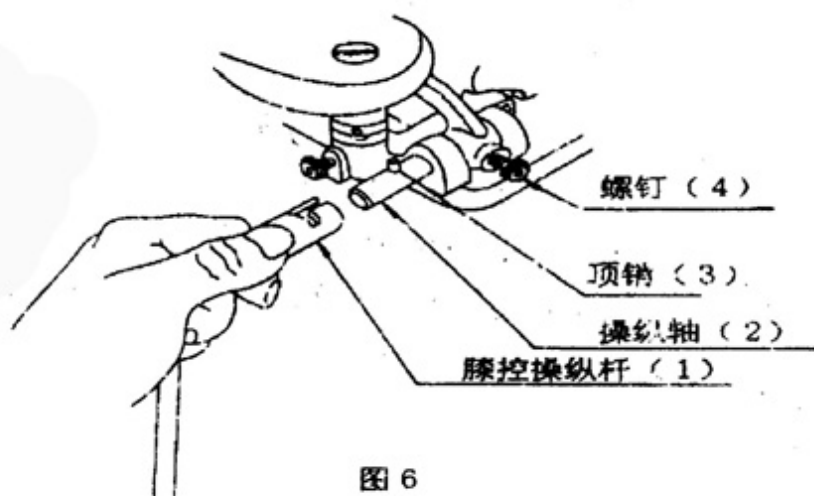


图 6

把膝操纵杆（1）套入操纵轴（2）然后把顶销（3）塞入 L 型孔，可以用螺钉（4）调整膝操纵杆的角度。

### 三、机器的润滑（图 7）

由于机器在工作过程中运动，摩擦，为延长机器的工作寿命，机器的润滑是相当重要的。因此，在新安装机器的时候，要把润滑油滴入被指定的每个小孔中（图 7）。同时，也要打开后罩壳和侧盖使机器内部零件润滑。

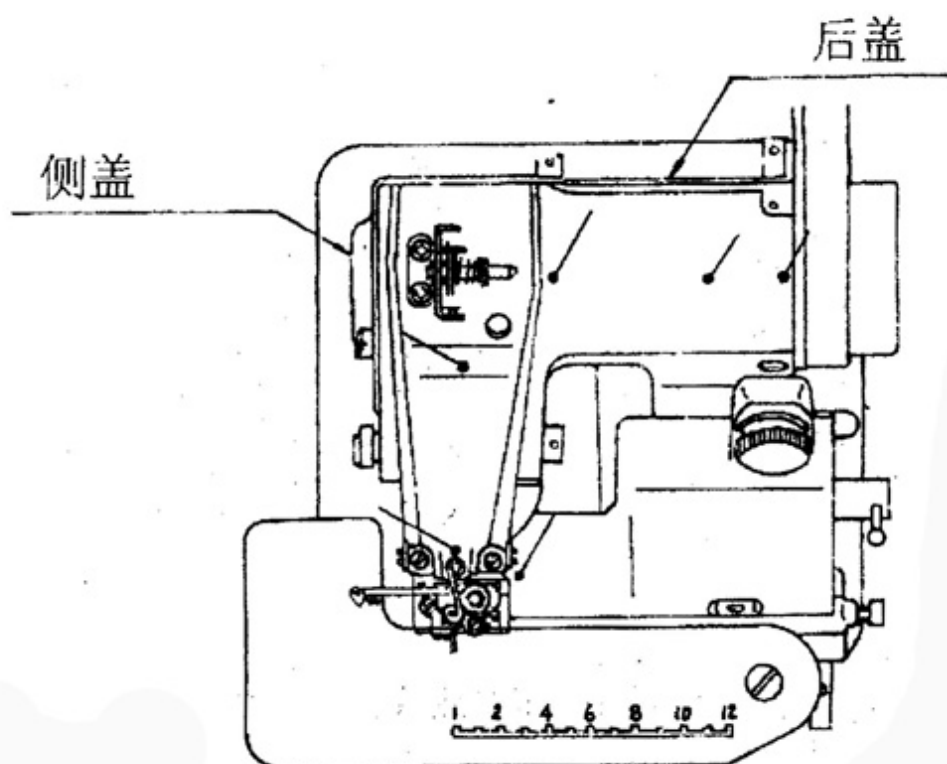


图 7

在操作前，在所指定的小孔中滴入 1~2 滴润滑油。为了便于运转，建议在机器停止工作后再进行加油，这将使机器充分润滑，以便保证运转的需要。再工作前，擦去过剩的油。并用膝操纵杆使机器空运转大约一分钟，使机器充分润滑。

### 四、机针和缝线配合

本暗缝机采用 LW×6T 型 3~4 号机针。

为了便于选用不同规格的机针，缝纫时可根据缝料按下表适当的机针和缝线的规格。

机针型号	缝线型号	缝料
SIZE 3 (11)	NO. 80-100	尼龙及其他薄织物
SIZE 3 1/2 (14)	NO. 60-70	棉、毛及其他中等厚度织物
SIZE 4 (16)	NO. 50-60	厚羊毛及其他较厚的织物

### 五、调换机针（图 8）

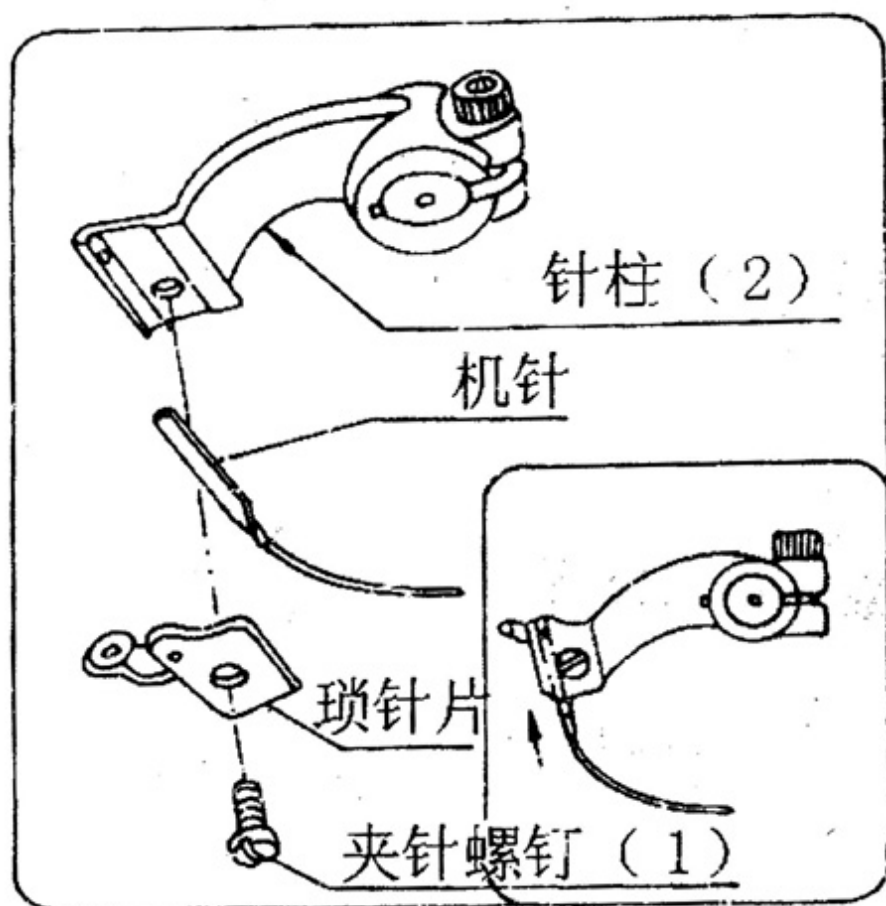


图 8

转动手轮使机针抵达左极限，然后松开夹针螺钉 (1)。



放入新机针用针夹板夹住，使其到达左极限，然后旋紧夹紧螺钉（1）。图 8 显示针夹及部分零件。

## 六、穿线方法（图 9~12）

1. 从线团中抽出线头、穿过线架（图 9）

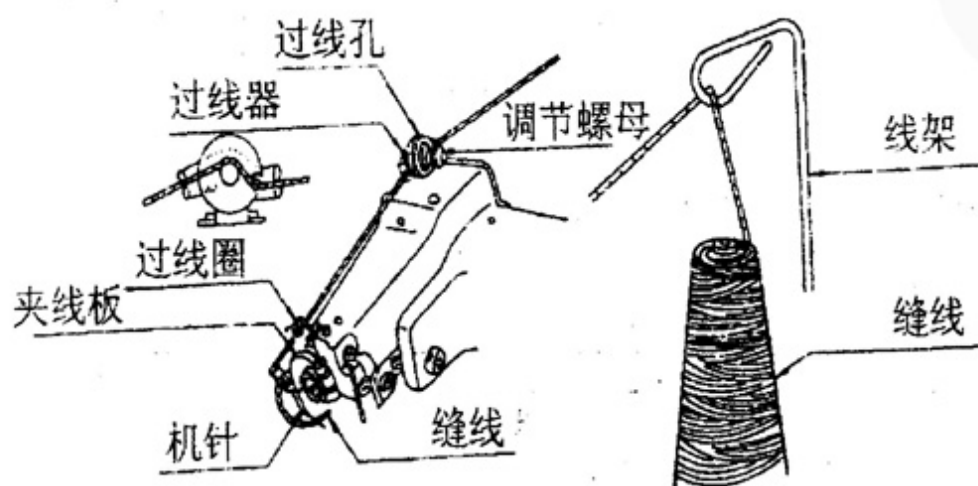


图 9

2. 把线团放在线盘上（图 10）

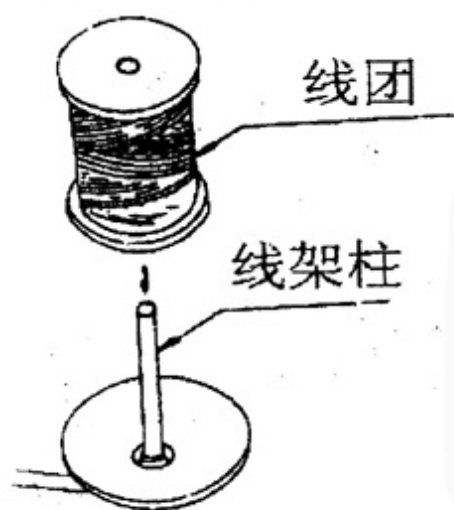


图 10



图 11

### 3. 按图 9 正确穿线

穿过夹线器后面的一个过线小孔，使线绕在两块夹线板之间见图(9)，再把线穿过前面一个过线小孔，让线头面向机头，再穿过线环和针夹板。

用左手捏住线头，从下至上穿过机针机眼，图(11)

调松蝶形螺钉，打开操作面板，以便于穿线见图(12)。

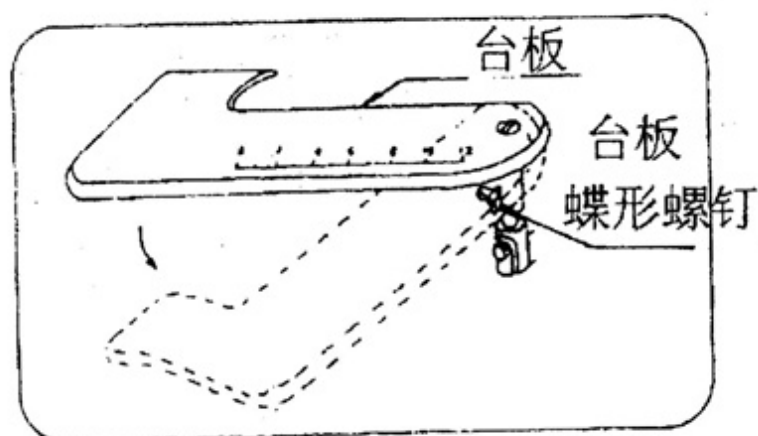


图 12

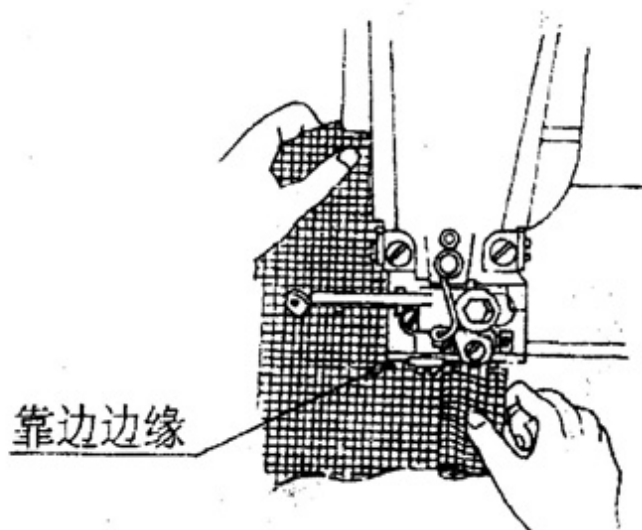


图 13

## 七、工作过程（图 13~14）

压膝操纵杆，机头下臂座往下移动，使压脚和下臂座之间产生一个空隙，放入布料开始缝纫。

把布料放置到适当位置，完全放松膝操纵杆，让机器慢慢运转，观察布料经过导料板的情况及机针的运转情况。

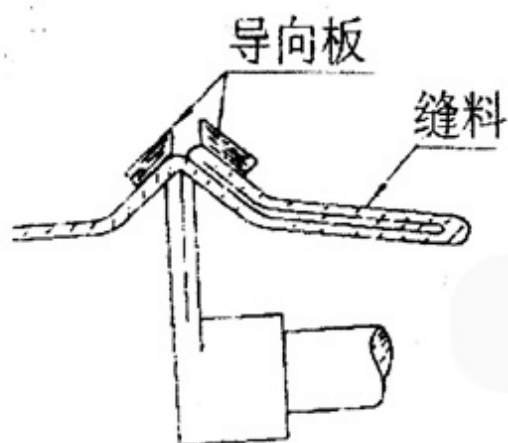


图 14-1

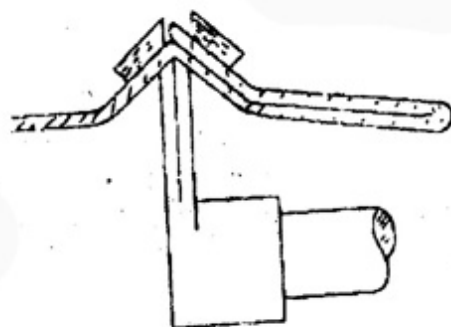


图 14-2

缝纫双层布料，放入布料见图（14-1） 缝纫单层布料，放入布料见图（14-2）。

## 八、夹线器的调节（图 15-16）

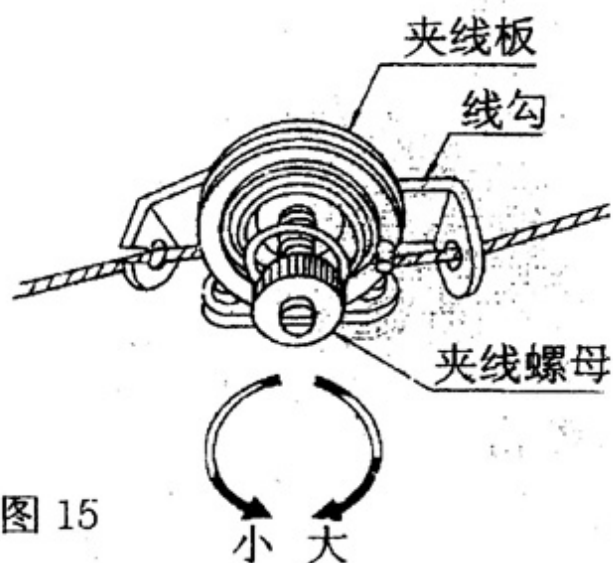


图 15

各种布料和不同规格的线需要相对的夹线器，夹线器的调节是通过机器上臂座顶部夹线螺母来调节的。

按顺时针旋转夹线螺母则调紧夹线器。

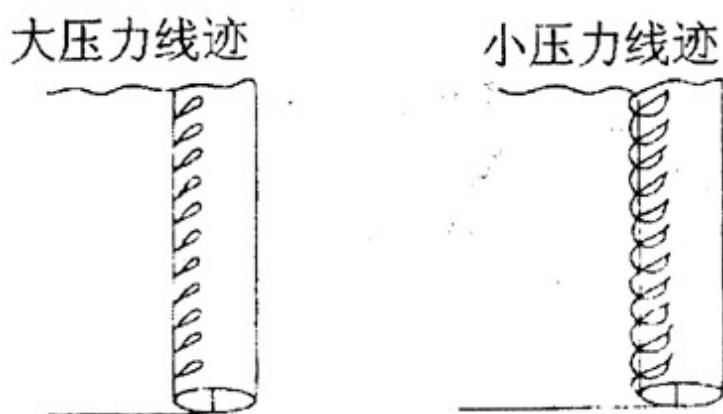


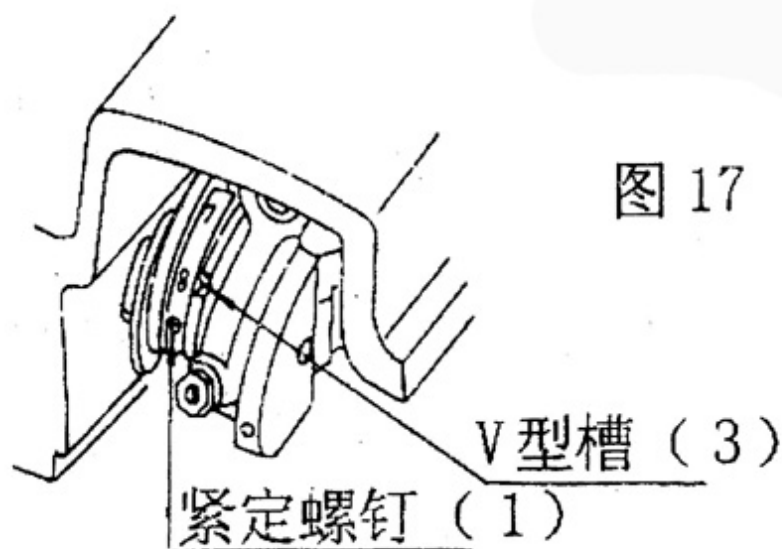
图 16

逆时针旋转夹线螺母则调松夹线器。

不管调紧或调松线器，一次不要超过四分之一转。

如果需要的话，测试一下结果。

### 九、调节线迹长度（图 17）



调松螺钉，打开后盖，然后调松偏心轮上的两枚紧定螺钉(1)

转动偏心轮使其到达所期望的数字并与 V 形槽对齐，然后再调紧螺钉（1）。

每一个数字显示下列线迹长度，用户可根据不同的缝料，选择最佳的线迹长度。

## 十、调节抬料轮（图 18）

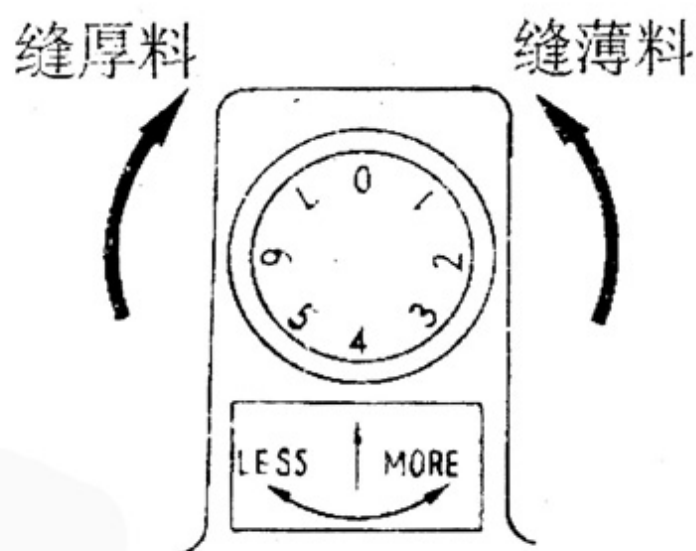


图 18

通过机头前的调节器来调节抬料轮的高低。

逆时针转动号码盘，刻度线所对号码盘上的数值就会增大，则可以增加缝料的机针暗缝深度。顺时针转动号码盘，可以减少对缝料的暗缝深度。

为了防止损坏机针和机器，缝前采用最浅暗缝深度并缝较短的线缝，看一下布料，根据需要选择适合的暗缝深度。

## 十一、机器停止工作的操作（图 19）

停止工作后，转动手轮使机针到达机器的最高位置。用脚往右压膝操纵杆，从后面拉出布料，剪断连接在机针上的线。

## 十二、设置跳线（图 20~21）

用机头右边的手柄来控制跳线设置，当手柄指向“没跳线”

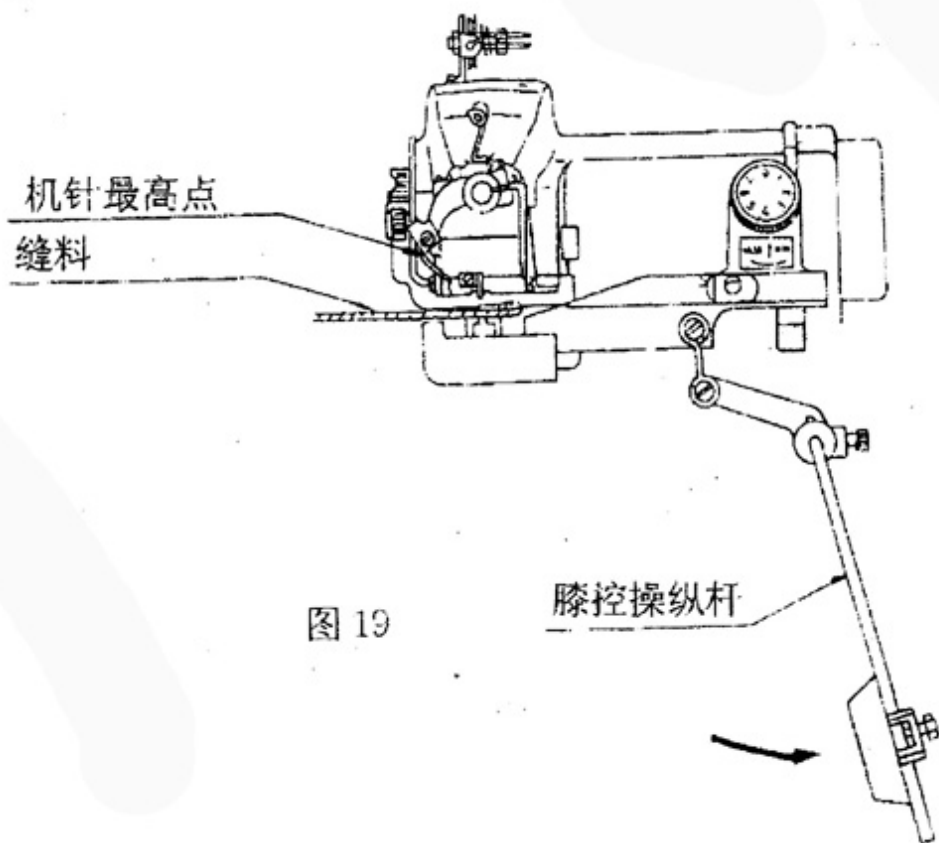


图 19

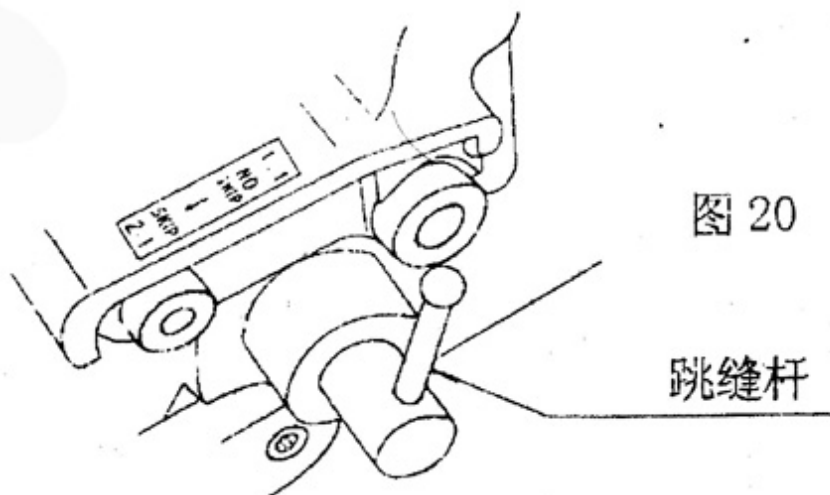


图 20

时，机针就把布料每一线都缝起来。当手柄指向“跳线”时，机针就每隔一线暗缝一次。

为了确保操作，应把手柄推之不会动为止。如果手柄的位置没有到位，则机器的操作就会不稳定。如果需要的话，每次操作时，对在跳线到不跳线转换时，应注意机针暗缝情况。

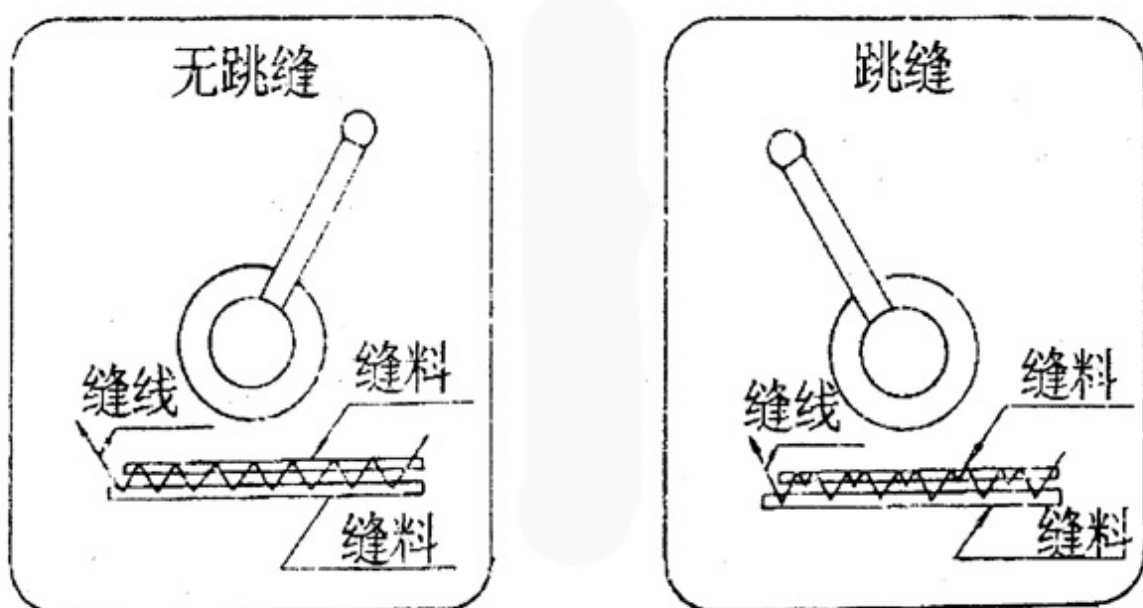


图 21

### 十三、附件清单

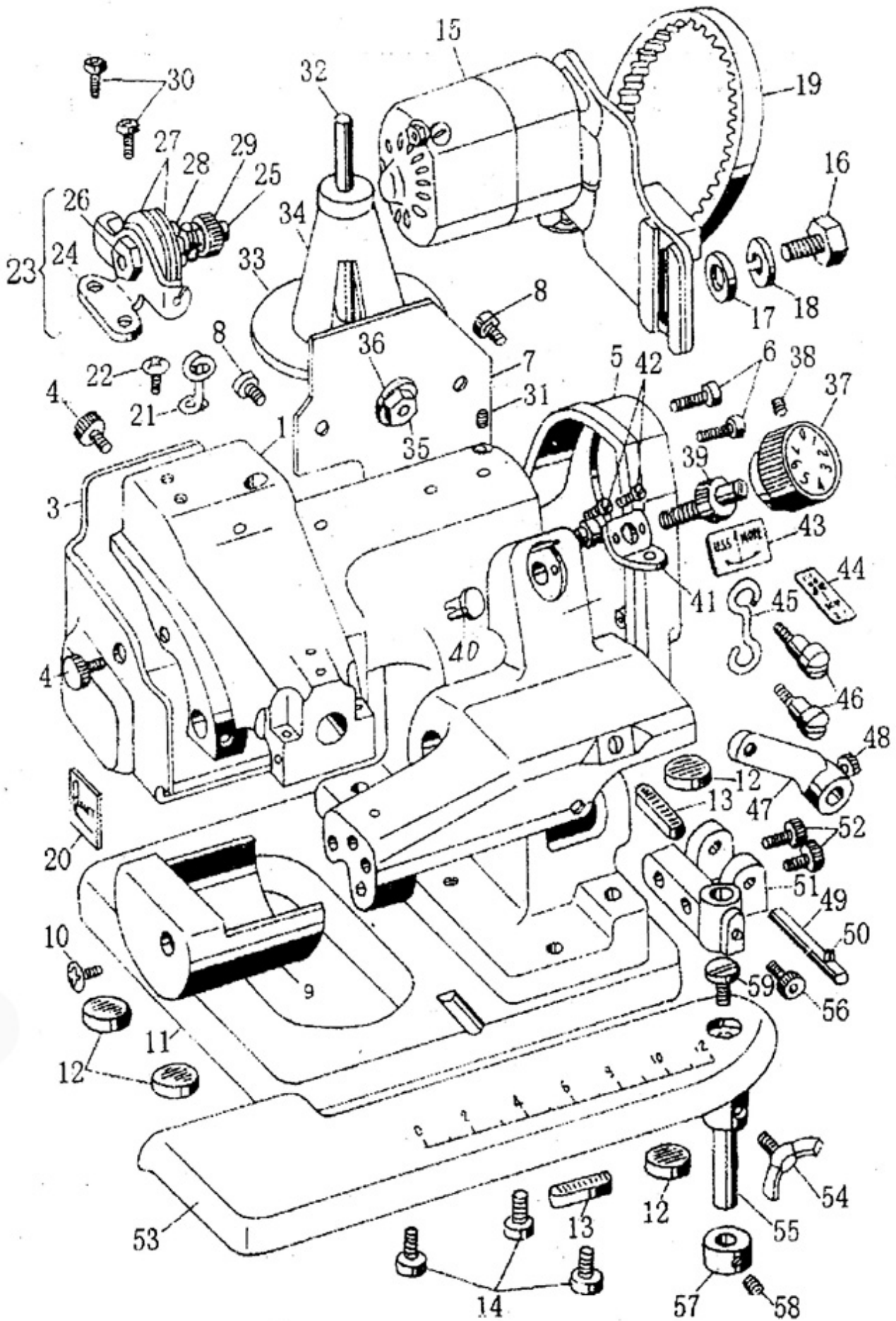
1. 大小开刀各 1 支
2. 油壶 1 只
3. 机针 2 支
4. 说明书 1 本
5. 膝操纵杆 1 组
6. 膝控垫 1 组
7. 夹紧器 1 组
8. 线杆 1 件
9. 脚踏调速器 1 组

### 十四、零件样本

序号	图号	名称	件数
1	GQ38-2	机壳	1
2	GQ39-2	下臂座	1
3	GK18-2	前罩壳	1
4	GS04-2	后罩壳螺钉	2
5	GK17-2	后罩壳	1
6	GB67-85	半圆头螺钉	2
7	GS29-2	后窗板	1
8	GS29-2	螺钉	2
9	GK19-2	下臂座罩壳	1
10	GS29-2	螺钉	1
11	GR076-2	底盘	1
12	GR078-2	园形橡胶垫	3
13	GR078-2	腰形橡胶垫	2
14	GB67-83	半圆头螺钉	3
15		串动式电机	1
16	GB5780-86	六角头螺栓	2
17	GB97-87	平垫	2
18	GB93-87	弹簧垫片	2
19		同步带	1
20		机针指示片	1
21	GR12-2	过线环	1
22	GS29-2	螺钉	1
23		夹线器	1
24	GR072-2	夹线器支座	1
25	GS03-2	夹线螺钉	1
26	GL8-2	六角螺母	1
27	GR013	夹线板	2
28	GW19	夹线簧	1
29	L5	夹线螺母	1
30	GS29-2	螺钉	2
31	S19	螺钉	1
32	GR069-2	线团固定杆	1
33	GR070-2	线盘	1
34	GR068-2	线团固定套	1
35	GB6170-86	六角螺母	2
36	GB97.1-85	垫片	1

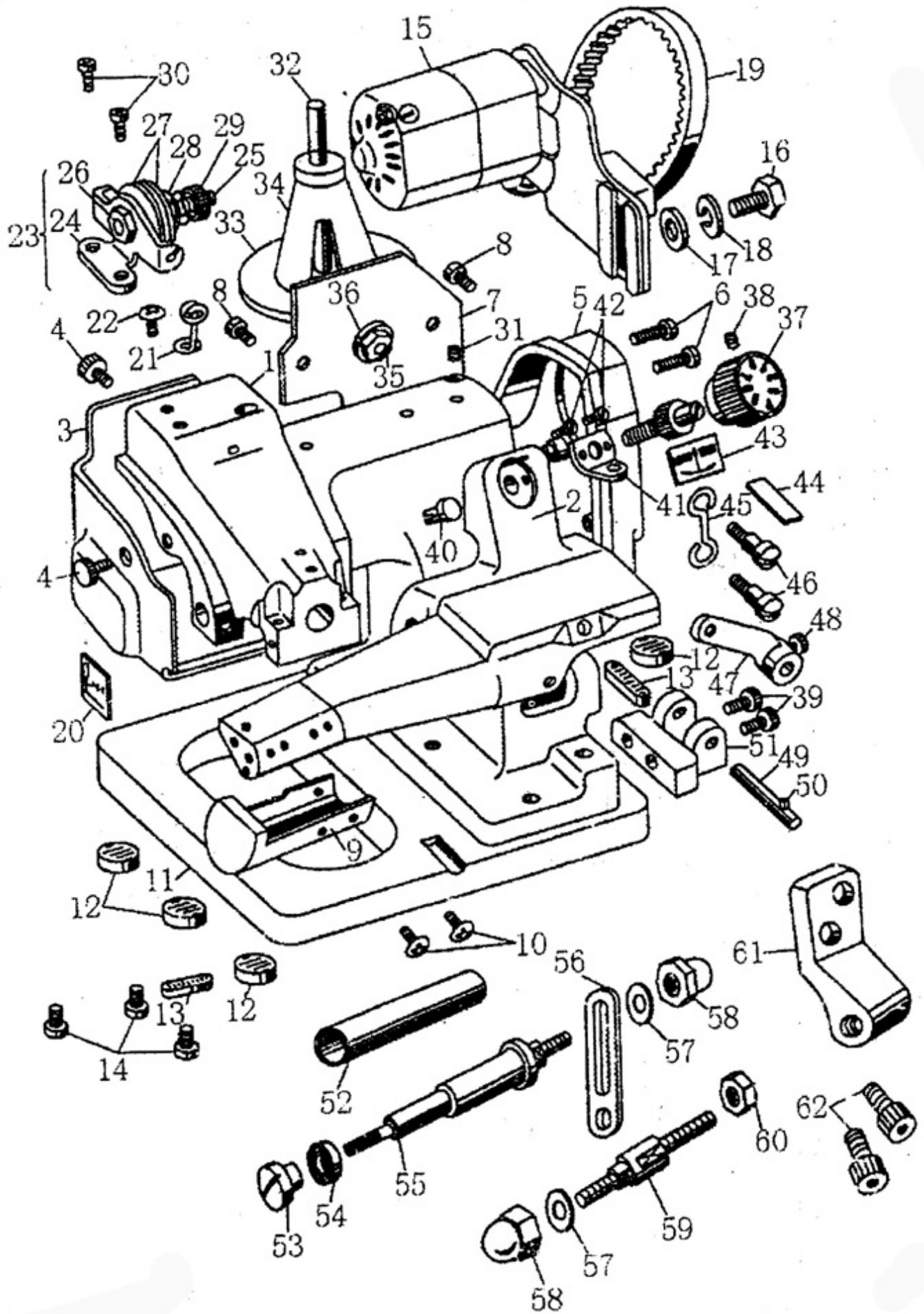


序号	图号	名称	件数
37	GR090-2	调节盘	1
38	GS55-2	支头螺钉	1
39	GR088-2	调节螺栓	1
40	GR074-2	顶头	1
41	GR091-2	弹性挡圈	1
42	GS44	支针螺钉	2
43		指示片	1
44		指示片	1
45	GR095-2	连接环	1
46	GS06-2	轴位螺钉	2
47	GR094-2	摆杆	1
48	GS565-2	支头螺钉	1
49	GE73-2	摆杆轴	1
50	GB879-86	弹性圆柱销	1
51	GR097-2	支座	1
52	GB70-85	内六角头螺钉	2
53	GR096-2	托板	1
54		翼形螺钉	1
55	GE75-2	托架轴	1
56	GB70-85	内六角头螺钉	1
57	G088-2	挡圈	1
58	GS83	螺钉	1
59	GS07-2	螺钉	1



序号	图号	名称	件数
1	GQ38-2	机壳	1
2	GQ39-2	下臂座	1
3	GK18-2	前罩壳	1
4	GS04-2	后罩壳螺钉	2
5	GK17-2	后罩壳	1
6	GB67-85	半圆头螺钉	2
7	GS29-2	后窗板	1
8	GS29-2	螺钉	2
9	GK19-2	下臂座罩壳	1
10	GS29-2	沉头螺钉	1
11	GR076-2	底盘	1
12	GR078-2	园形橡胶垫	3
13	GR078-2	腰形橡胶垫	2
14	GB67-83	半圆头螺钉	3
15		串励式电机	1
16	GB5780-86	六角头螺钉	2
17	GB97-87	平垫	2
18	GB93-27	弹簧垫片	2
19		同步带	1
20		机针指示片	1
21	GR12-2	过线环	1
22	GS29-2	螺钉	1
23		夹线器	1
24	GR072-2	夹线器支座	1
25	GS03-2	夹线螺钉	1
26	CL8-2	六角螺母	1
27	GR013	夹线板	
28	GW19	夹线簧	2
29	L5	夹线螺母	1
30	GS29-2	螺钉	1
31	S19	螺钉	2
32	GR069-2	线团固定杆	1
33	GR070-2	线盘	1
34	GR068-2	线团固定套	1
35	GB6170-86	六角螺母	1
36	GB97.1-85	垫片	2

序号	图号	名称	件数
37	GR090-2	调节盘	1
38	GS55-2	支头螺钉	1
39	GR088-2	调节螺栓	1
40	GR074-2	顶头	1
41	GR091-2	弹簧挡圈	1
42	GS44	支针螺钉	1
43		指示片	2
44		指示片	1
45	GR095-2	连接环	1
46	GS06-2	轴位螺钉	1
47	GR094-2	摆杆	2
48	GS565-2	支头螺钉	1
49	GE73-2	摆杆轴	1
50	GB879-86	弹性圆柱销	1
51	GR098-2	支座	1
52	G039-2	滚套	1
53	GL35-2	螺母	1
54		滚动轴承	1
55	GZ40-2	小轴	1
56		支板	1
57	GB97.1-85	垫片	1
58		球形螺母(M8)	2
59		固定轴	1
60	GB6170-86	六角螺母(M10)	1
61	GR123-2	固定块	1



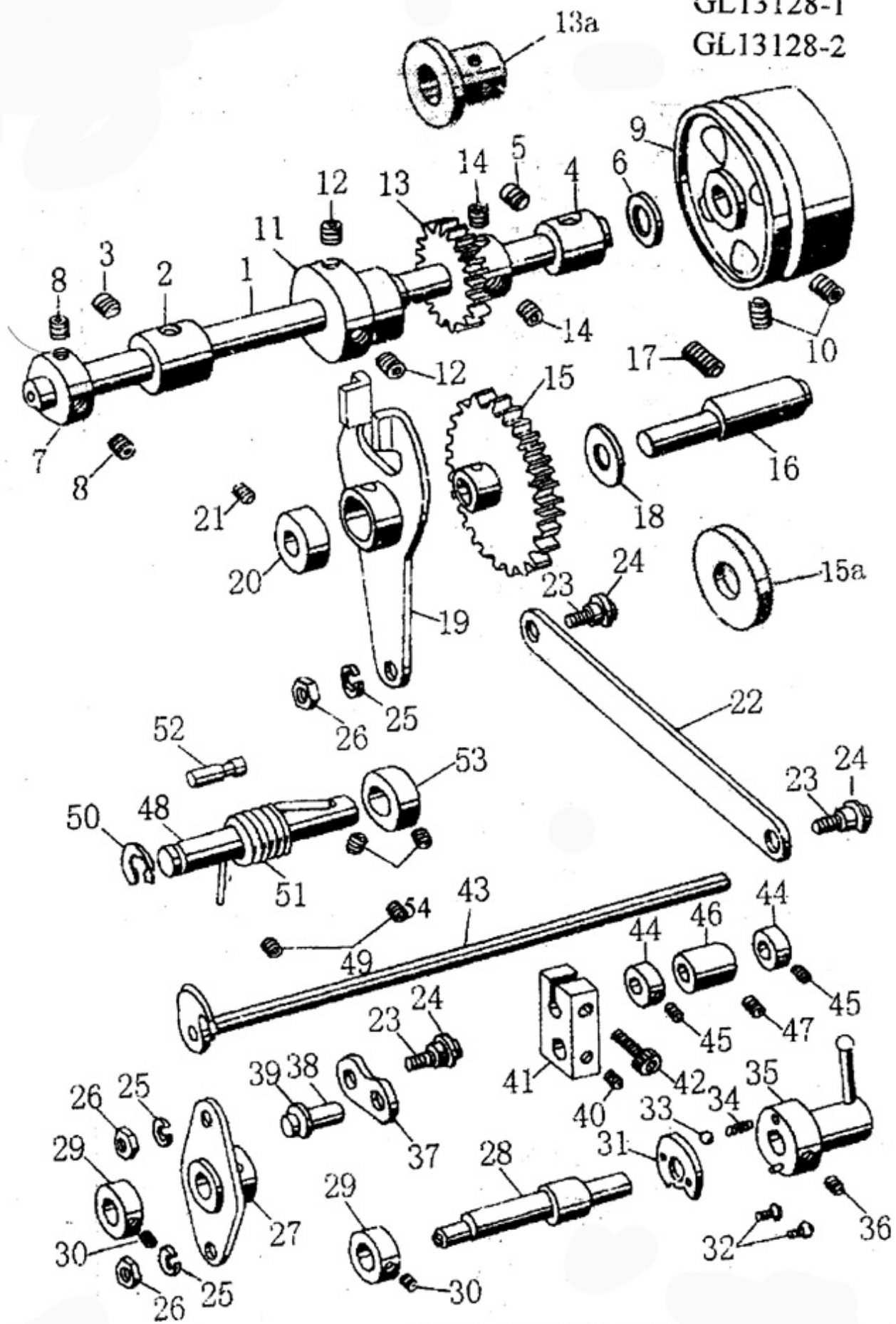
序号	图号	名称	件数
1	GZ066-2	主轴	1
2	G070-2	前轴套	1
3	GS83	紧定螺钉	4
4	G072-2	后轴套	1
5	GS37	紧定螺钉	2
6	G079-2	挡圈	1
7	G069-2	前端挡圈	1
8	GS50	紧定螺钉	2
9	GP9-2	上轮	1
10	GS55-2	凹端紧定螺钉	2
11	GT8-2	抬料偏心轮	1
12	GS50	紧定螺钉	2
13	GC10-2	主轴齿轮	1
13a	GC10A-2	主轴右挡圈	1
14	GS83	紧定螺钉	2
15	GC11-2	大齿轮	1
15a	GC11A-2	偏心轴挡圈	1
16	GH39-2	齿轮偏心轴	1
17	S19	螺钉	1
18	G078-2	平垫	1
19	GR081-2	叉形杆	1
20	G079-2	挡圈	1
21	GS50	螺钉	3
22	GR082-2	拉杆	1
23	GE67-2	销	2
24	GB896-86	开口挡圈	4
25	GB97.1-85	垫圈	4
26	GL8-2	六角螺母	2
27	GR083-2	送料摆臂	1
28	GE70-2	偏心轴	1
29	G079-2	挡圈	2
30	GS50	螺钉	2
31	GR086-2	定位板	1
32	GS38-2	沉头螺钉	2
33		钢球	1
34	GW2-2	弹簧	1

GL13128-1

GL13128-2

序号	图号	名称	件数
35	GR084-2	手柄座	1
36	S2	螺钉	1
37	GH41-2	小连杆	1
38	GE68-2	销轴	2
39	GB896-86	开口挡圈	2
40	GS43	螺钉	1
41	GH40-2	抬料曲柄	1
42	GS55	螺钉	1
43	GE69-2	抬料轴	1
44	GH40-2	挡圈	2
45	GS83	螺钉	2
46	G082-2	下臂座衬套	1
47	GS55-2	螺钉	1
48	GE72-2	下臂座支座	1
49	GS83	螺钉	2
50	GB896-86	开口挡圈	1
51	GW35-2	钮簧	1
52	GE72-2	钮簧挡销	1
53	G084-2	挡圈	1
54	GS83	螺钉	2
55	GR498-2	抬料轮	1

GL13128-1  
GL13128-2



13a, 15a 零件为 GL13128-2 用



序号	图号	名称	件数
1	G096-2	偏心套	1
2	GS50	紧定螺钉	1
3	G097-2	衬套	1
4	GS121-2	顶尖螺钉	2
5	GB6170-86	螺母	2
6	GH58-2	球连杆	1
7	GE81-2	偏心销	1
8	GB93-87	弹簧垫	1
9	GB6170-86	螺母	1
10	GZ6-2	针轴	1
11	GS122-2	锁紧螺钉	1
12	G018-2	针轴衬套	1
13	GS45	轴套紧定螺钉	2
14	G095-2	针轴挡圈	1
15	GS43	紧定螺钉	2
16		O型圈	1
17	GR30-2	针夹	1
18	GS15-2	锁紧螺钉	1
19	GR31-2	针尖板	1
20	GS16-2	夹针螺钉	1
21	GT9-2	针距调节偏心轴	1
22	GS45	螺钉	2
23	GR079-2	送料杆	1
24		垫片	1
25	GH37-2	送料曲柄	1
26	G073-2	送料轴套	1
27	GS8	螺钉	1
28	G074-2	挡圈	1
29	GS47	螺钉	2
30	GM1-2	送料牙	1
31	GR202-2	内齿弹性垫圈	2
32	GS10-2	螺钉	2
33	G020-2	驱动轴定位环	1
	GE7-2	钩线叉驱动轴	1
	GR35-2	方向节(后)	1
34	GS19-2	曲柄柱头螺钉	1

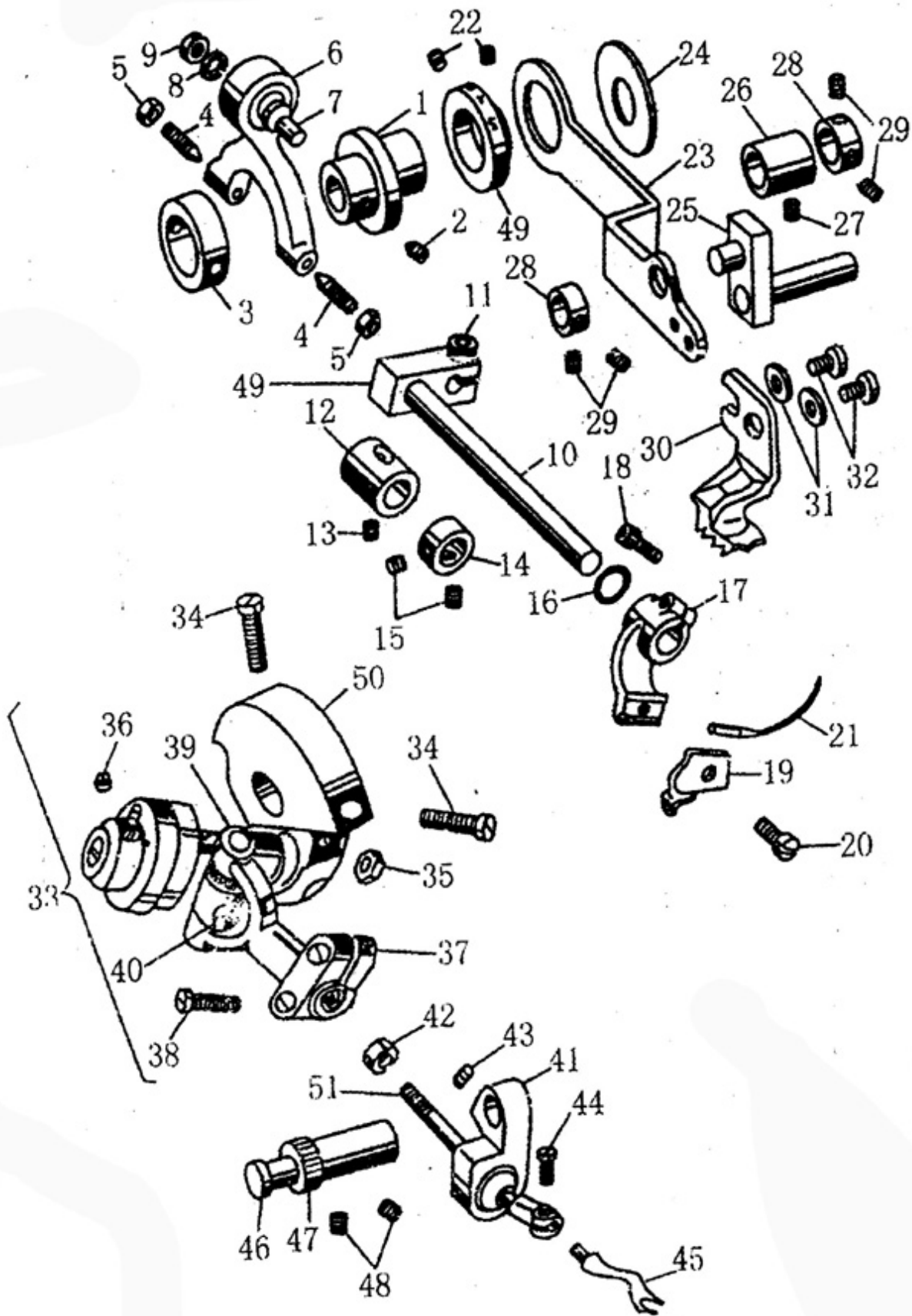
GL13128-1

GL13128-2

序号	图号	名称	件数
35	L3	驱动轴螺母	1
36	GS43	柱头螺钉	1
37	GR36-2	方向接头(前)	1
38	GS20-2	螺钉	2
39	GX5-2	方向接头销	1
40	GS18-2	螺钉	1
41	GR40-2	摆臂	1
42	GL1-2	钩线叉杆螺母	1
43	GS28-2	螺钉	1
44	GS23-2	紧固螺钉	1
45	GN1-2	钩线叉	1
46	GZ9-2	摆臂轴	1
47	G021-2	偏心支承套	1
48	GS29-2	偏心套紧固螺钉	1
49	GH4-2	针轴曲柄	1
50	GH5-2	勾线叉曲柄	1
51	GE8-2	勾线叉杆	1

GL13128-1

GL13128-2



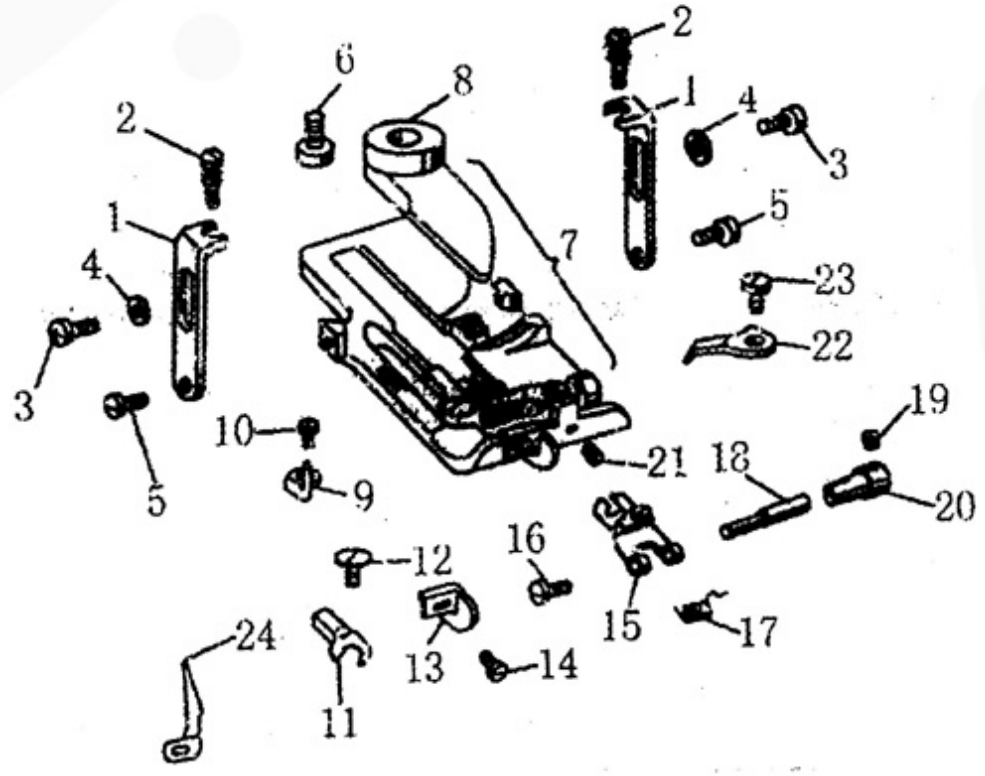
GL13128-1

GL13128-2

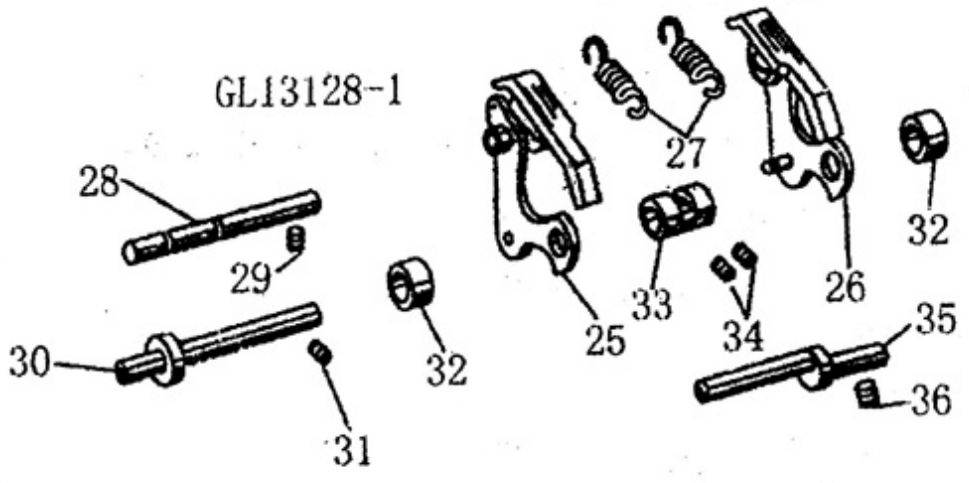
序号	图号	名称	件数
1	GR40-2	针板支架	2
2	GS26-2	支架调节螺钉	2
3	GS29-2	支架固定螺钉	2
4	GR23-2	平垫	2
5	GS30-2	针板固定螺钉	2
6	GS27-2	针板固定大螺钉	1
7		针板组件	1
8	CM3-2	针板	1
9	GR44-2	挡线板	1
10	GS33-2	挡线块螺钉	1
11	GR46-2	机针护板	1
12	S16	机针护板螺钉	1
13	GR60-2	导料板	1
14		导料板螺钉	1
15	GR60-2	压料板	1
16	GS65-2	螺钉	1
17	GW15-2	钮簧	1
18		偏心销	1
19	GS66-2	支头螺钉	1
20	G030-2	轴套	1
21	GS76-2	支头螺钉	1
22	GR61-2	限位器	1
23	GS68-2	螺钉	1
24	GR62-2	压料挡板	1
25	GR93-2	抬压脚杠杆(左)	1
26	GR92-2	抬压脚杠杆(右)	1
27	GW34-2	拉簧	2
28	GX32-2	弹簧挂	1
29	GS45	螺钉	1
30	GE71-2	杠杆轴	1
31	GS45	螺钉	1
32	G086-2	挡圈	1
33	G097-2	隔圈	1
34	GS43	螺钉	2
35	GH42-2	调节偏心轮	1
36	GS45	螺钉	1

序号	图号	名称	件数
37	GM5-2	压脚板(右)	1
38	GS45-2	圆锥螺钉	2
39	GZ8-2	六角螺母	2
40	GM6-2	压脚板(左)	1
41	GS43	螺钉	2
42	GR94-2	抬压脚杠杆(左)	1
43	GR95-2	抬压脚杠杆(右)	1
44	GZ12A-2	压脚杠杆轴	1
45	GX9A-2	弹簧挂座	1
46	S47	螺钉	2
47	GW9A-2	调节弹簧	2
48	G032-2	挡圈	1
49	GZ39-2	调节偏心轮	1
50	GS45	螺钉	1
51	GS45	螺钉	2

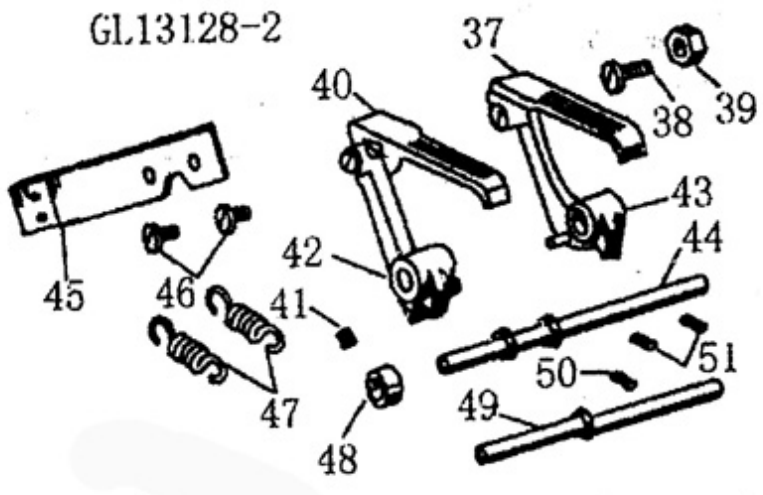
GL13128-1  
GL13128-2



GL13128-1



GL13128-2



**上海标准海菱缝制机械有限公司**  
**SHANGHAI BIAOZHUN HAILING SEWING MACHINERY CO., LTD.**

地址: 上海市松江区书林路850号

**ADD: No.850, ShuLin Road, SongJiang District, Shanghai, P.R. China**

邮编: 201612

**Zip Code: 201612**

内销业务: 电话: 86-21-64061284 传真: 86-21-64462799

零件服务: 电话: 86-21-64851424 传真: 86-21-64069792

**Overseas Business: TEL: 86-21-64853303 FAX: 86-21-64854304**

**E-mail: sales@highlead.com.cn <http://www.highlead.com.cn>**

制造商保留因技术改进而更改内容的权利, 恕不另行通知

2019年6月印制