



**GC24528-B**

**立柱式针杆分离针送料平缝机**

**使用说明书**  
**零件样本**

**上海惠工缝纫机三厂**  
**SHANGHAI HUIGONG NO.3 SEWING MACHINE FACTORY**

## ----目录----

一. 注意事项 .....	1
1 安全注意事项 .....	1
2 操作须知 .....	1
3 操作条件 .....	1
二. 谨慎使用 .....	1
1 加油 (1) .....	1
2 加油 (2) .....	1
3 加油状况 .....	1
4 谨慎操作 .....	1
三. 操作 .....	2
1 机针安装 .....	2
2 绕底线 .....	2
3 选择用线 .....	2
4 穿面线方法 .....	2
5 针距调节和倒缝 .....	3
6 梭芯装入旋梭的方法 .....	3
7 引底线 .....	3
8 底、面线张力调节 .....	3
9 调节底线张力 .....	4
10 面线的调节 .....	4
11 调节压脚压力 .....	4
12 旋梭与机针的同步调节 .....	4
13 调节送布牙高度 .....	4
14 针上下位置调整 .....	5
15 左右针杆停止 .....	5
16 皮带罩安装 .....	5
附: 主要技术规格 .....	6
零件样本	
A. 机壳部件 .....	7
B. 夹线调节部件 .....	9
C. 上轴、压脚部件 .....	11
D. 针杆摆动部件 .....	13
E. 针杆机构部件 .....	15
F. 针杆切换机构部件 .....	18
G. 针距调节部件 .....	20
H. 下轴、送布轴部件 .....	22
I. 旋梭部件 .....	25
J. 供油部件 .....	27
K. 附件 .....	29
附: 针位相关零件 .....	32

## 一、操作前注意事项

### 1、安全注意事项

- 1) 当电源开关开后，手指离开机针以及主动轮区域。
- 2) 当机器停止使用或操作者离开座位时，请先将电源关闭。
- 3) 当倾斜机头，装拆皮带以及调整或移动机器时，请先将电源关闭。
- 4) 在缝纫机运转时，避免将手指、头发、杆状物等靠近主动轮及皮带或马达，否则将会受伤。
- 5) 机器开动状态下，请勿将手指插入挑线杆防护罩，勿将手指置于机针或主动轮处。
- 6) 如果安装了皮带罩、压脚防护罩或护眼罩，在没有安装这些安全设施前请勿操作机器。

### 2、操作须知

- 1) 如果油槽内没有加满油，请勿操作机器。
- 2) 如果机器是滴油润滑，操作前请充分润滑。(参考谨慎使用)。
- 3) 当缝纫机首次运转时，请验证主动轮的旋向。(从主动轮方向看过去，主动轮旋向为逆时针方向)
- 4) 请核对电压(单相或三相与铭牌上的数据是否相符)。

### 3、操作条件

- 1) 避免在非正常高温(35℃或更高)或低温(5℃或更低)状态下使用机器，否则会造成机器损坏。
- 2) 避免在灰尘环境下使用机器。

## 二、谨慎使用

### 1、加油(1)(图1)

往油盘中加油到“H”位置。在使用中定期检查油位，如果油量在“L”位置以下，请补加到“H”位置。

**请使用白色缝纫机油**

### 2、加油(2)(图2)

新的缝纫机或长期不使用的缝纫机，在使用前要在箭头所指位置适量加油。

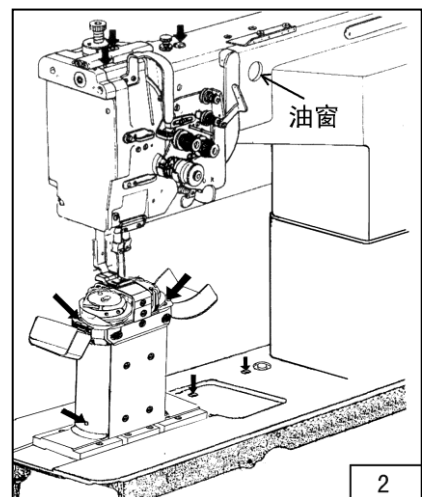
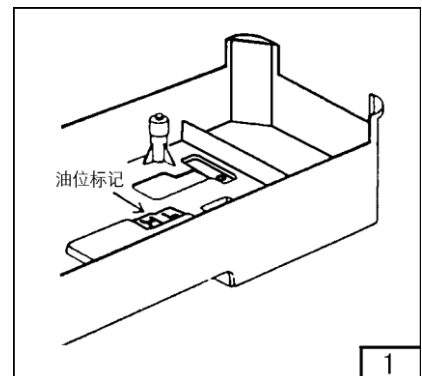
**注：使用时，旋梭台要每天适量加油**

### 3、加油状况(图2)

在操作过程中要通过油窗检查油量的供应情况。

### 4、谨慎操作

- 1) 切断电源时，操作人员不要让脚靠近踏板；
- 2) 在操作过程中，如遇电源突然断开或异常情况发生时，刹车可能会失灵；
- 3) 要定期清洁机器。



### 三、操作

#### 1、机针安装(一定要先切断电源)

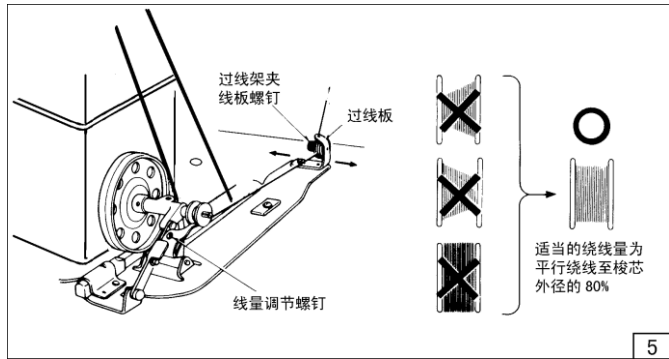
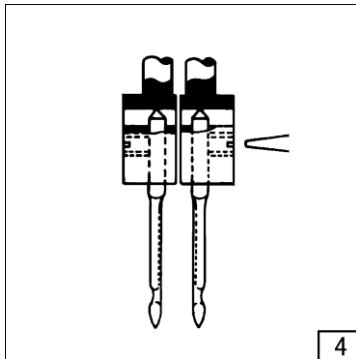
松开机针夹头螺钉；如图 4 所示，将两根机针有长槽的一面相向，然后将机针插入机针夹头的底部，最后拧紧螺钉。

#### 2、绕底线(图 5)

绕线张力: 绕尼龙或涤纶线时，绕线张力需小一些。

单边绕线: 过线架往绕线最少的方向移动。

绕线量: 当梭芯绕线过量时，旋松调整螺钉。当梭芯绕线不足时，旋紧调整螺钉。

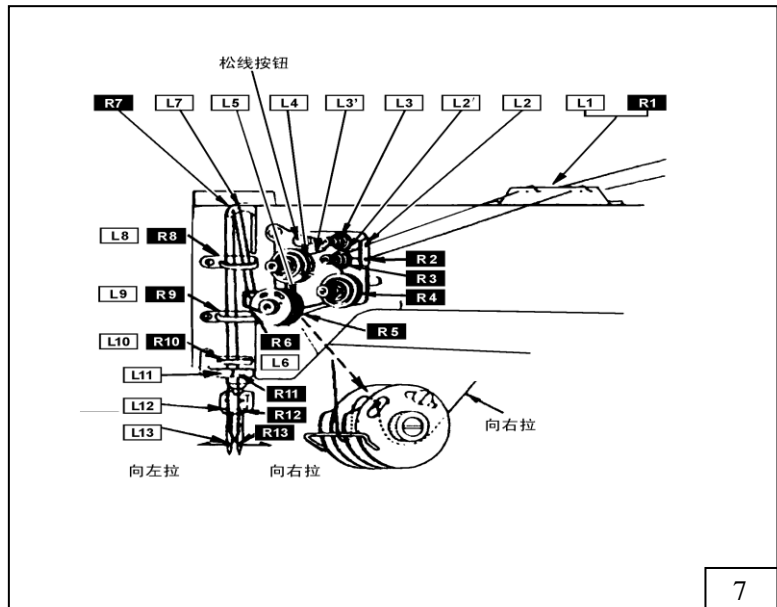
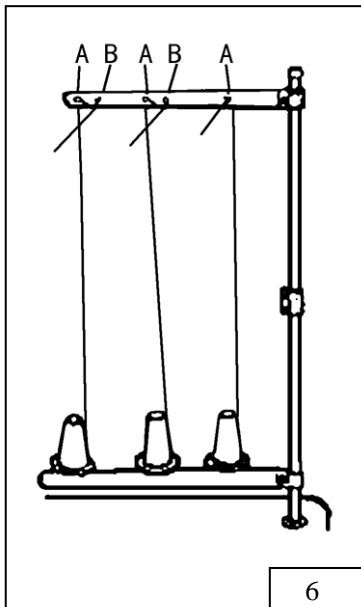


#### 3、选择用线

1) 从正面看，推荐左面机针用左旋线。

2) 当对面线的使用无具体要求时，左右机针均可使用左旋线，底线则左、右旋线均可使用。

#### 4、穿面线方法



1) 让每根面线穿过线架孔 A

注意: 当使用细而滑的面线(如涤纶线)时, 让面线穿过线架孔 B(图 6 所示)

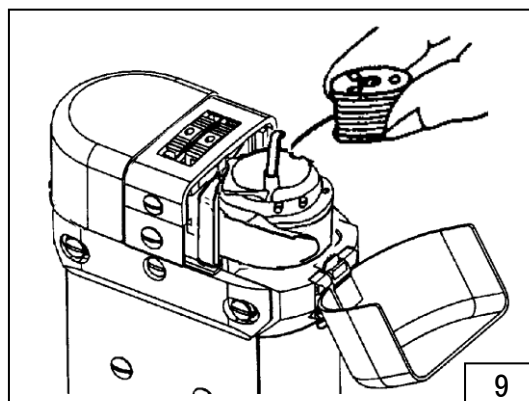
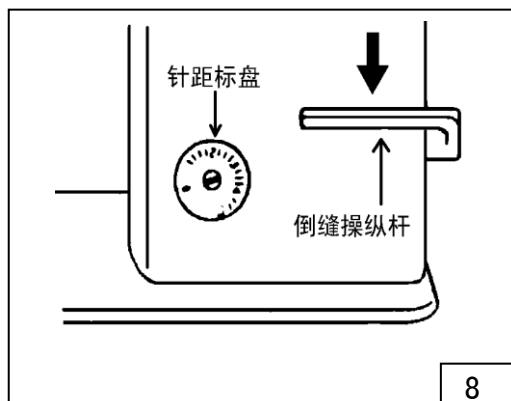
2) 挑线杆上升到最高位时,按图 7 所示,顺序穿线。

注意:按下松线按钮,面线可轻松抽出。

## 5、针距调节和倒缝(图 8)

转动针距标盘,调节针距。

倒缝时,只需压下倒缝操纵杆;放开倒缝操纵杆,则恢复为顺缝。

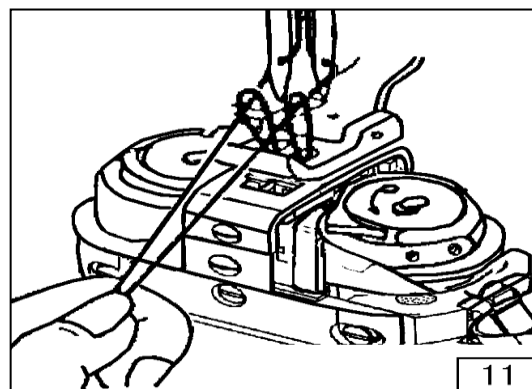
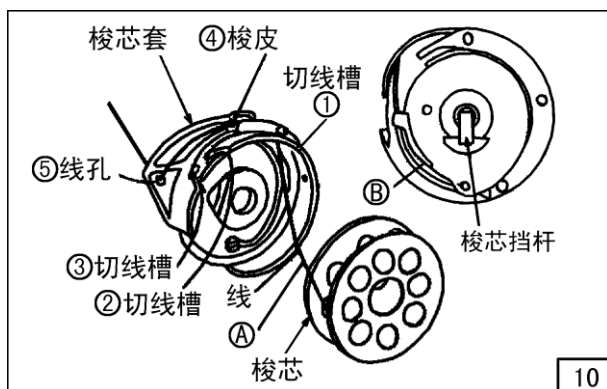


## 6、梭芯装入旋梭的方法(图 9、图 10)

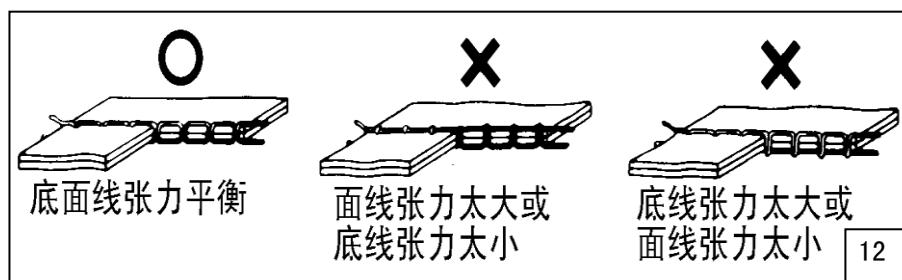
把线从梭芯左侧 A 拉出,然后装入梭芯套,线顺着梭芯套①~⑤号通过,梭芯套的凹部嵌入旋梭的凸部,然后装入旋梭轴,把梭芯挡杆扳下。

## 7、引底线

手拉住两根面线,用右手慢慢转一圈皮带轮,面线拉起把底线也引出(如图 11 所示),然后拉齐,从压脚下面拉过,放到对面,再盖上旋梭盖。



## 8、底、面线张力调节(图 12)



## 9、调节底线张力

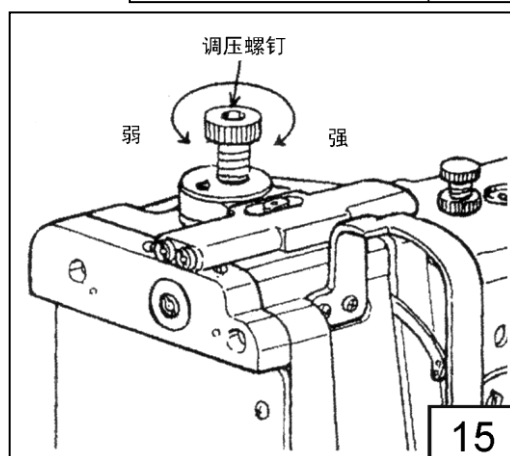
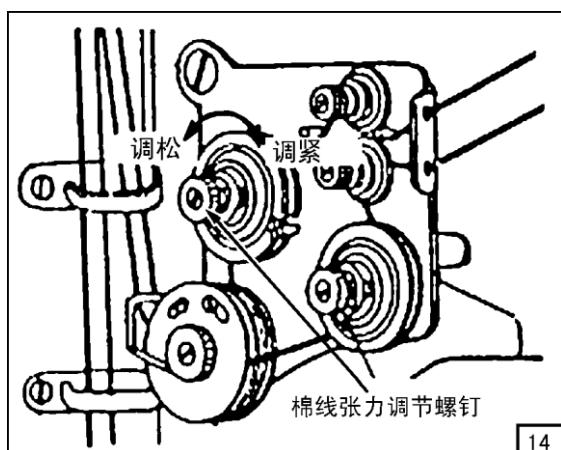
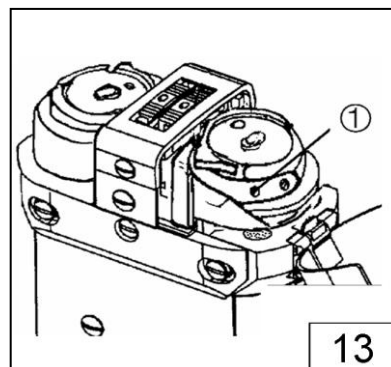
底线张力几乎无调节的必要，如需调节，则应根据缝料的情况来调节，顺时针转动螺钉①，底线张力增大，反之，底线张力减小。（如图 13）

## 10、面线的调节

根据底线张力调节面线张力；左右旋转面线张力调节螺钉进行调节(如图 14)。

## 11、调节压脚压力（图 15）

转动压脚压力调节螺钉，可调节压脚压力



## 12、旋梭与机针的同步调节（图 16）

1) 针距设定为“6”  
2) 当机针从最低位置上升 2.4mm 时，旋梭与机针的相互关系如下：

- a 旋梭尖高于机针线孔最下端 2.3mm
- b 旋梭尖与机针中心线一致
- c 旋梭尖与机针缺口底部间隙为 0.05 mm

## 13. 调节送布牙高度（图 17）：

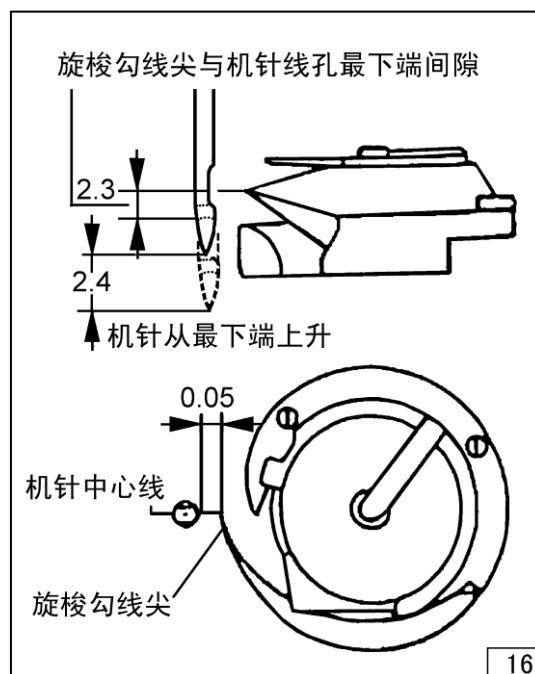
下列情况作相应调整：

- 1) 如送布牙太高和压脚压力太大，将会损坏缝料。
- 2) 如送布牙太低和压脚压力太小，针距不能保证。
- 3) 机针在最高位置时测量送布牙的高度

薄料：送布牙高度 0.8mm

普通：送布牙高度 1mm

厚料：送布牙高度 1.2mm



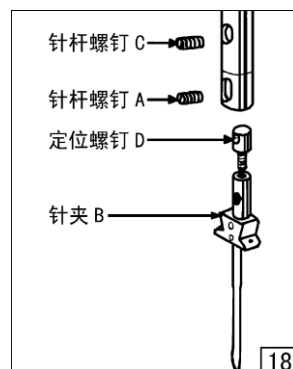
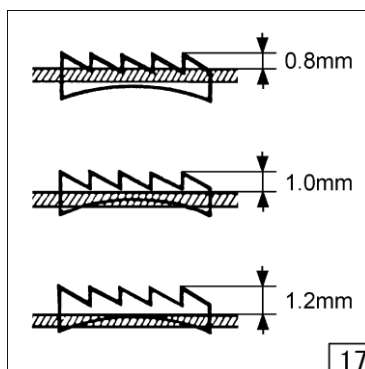
调节顺序:

- 1) 把机器放倒。
- 2) 转动皮带轮, 在送布牙最高时停止。
- 3) 松开牙架螺钉, 调节送布牙高度。
- 4) 调节结束后, 拧紧牙架螺钉。

缝纫机出厂时送布牙高度为 1.2mm

#### 14. 针上下位置调整 (图 18):

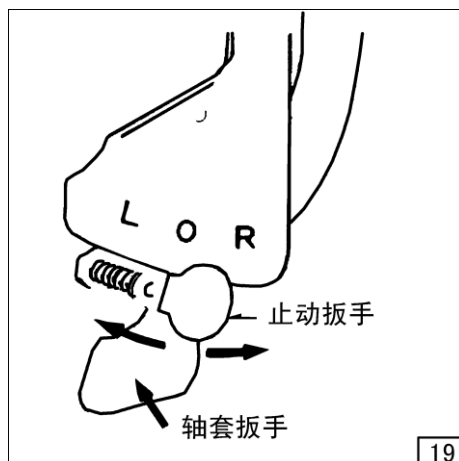
- 1) 旋出针杆螺钉 A;
- 2) 针夹 B 旋转一圈 (调整量为 0.6mm), 或旋出针杆螺钉 C, 定位螺钉 D, 转半圈 (调整量为 0.3mm) 进行调节;
- 3) 针夹方向正对左侧面, 针杆螺钉 C 和 A 原来位置旋入。



#### 15. 左右针杆停止 (图 19)

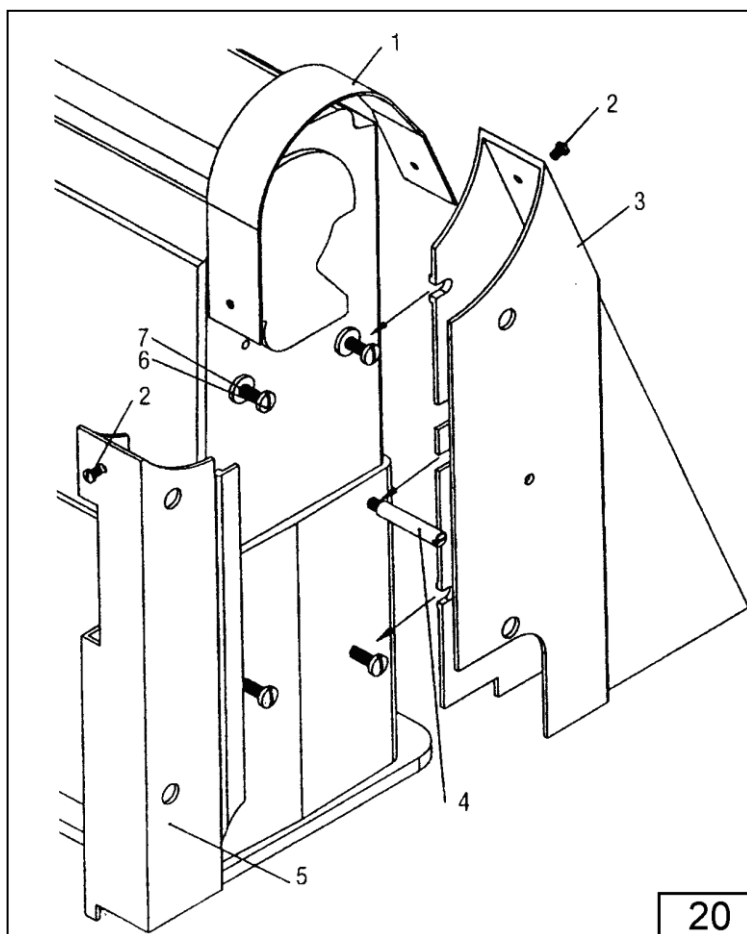
在缝纫时, 扳动止动扳手可使左右针杆分别停止。

- 1) 左侧针杆停止: 止动扳手扳向“L”位置;
- 2) 右侧针杆停止: 止动扳手扳向“R”位置。



#### 16. 皮带罩安装 (图 20)

先将件 4、件 6 和件 7 按图示轻轻拧在机壳上, 然后将件 3 按图示箭头方向安装, 拧紧所用螺钉, 件 5 的安装方法与件 3 相同, 最后将件 1 经主动轮上侧插入件 3 和件 5 内侧拧紧螺钉件 2 即可。

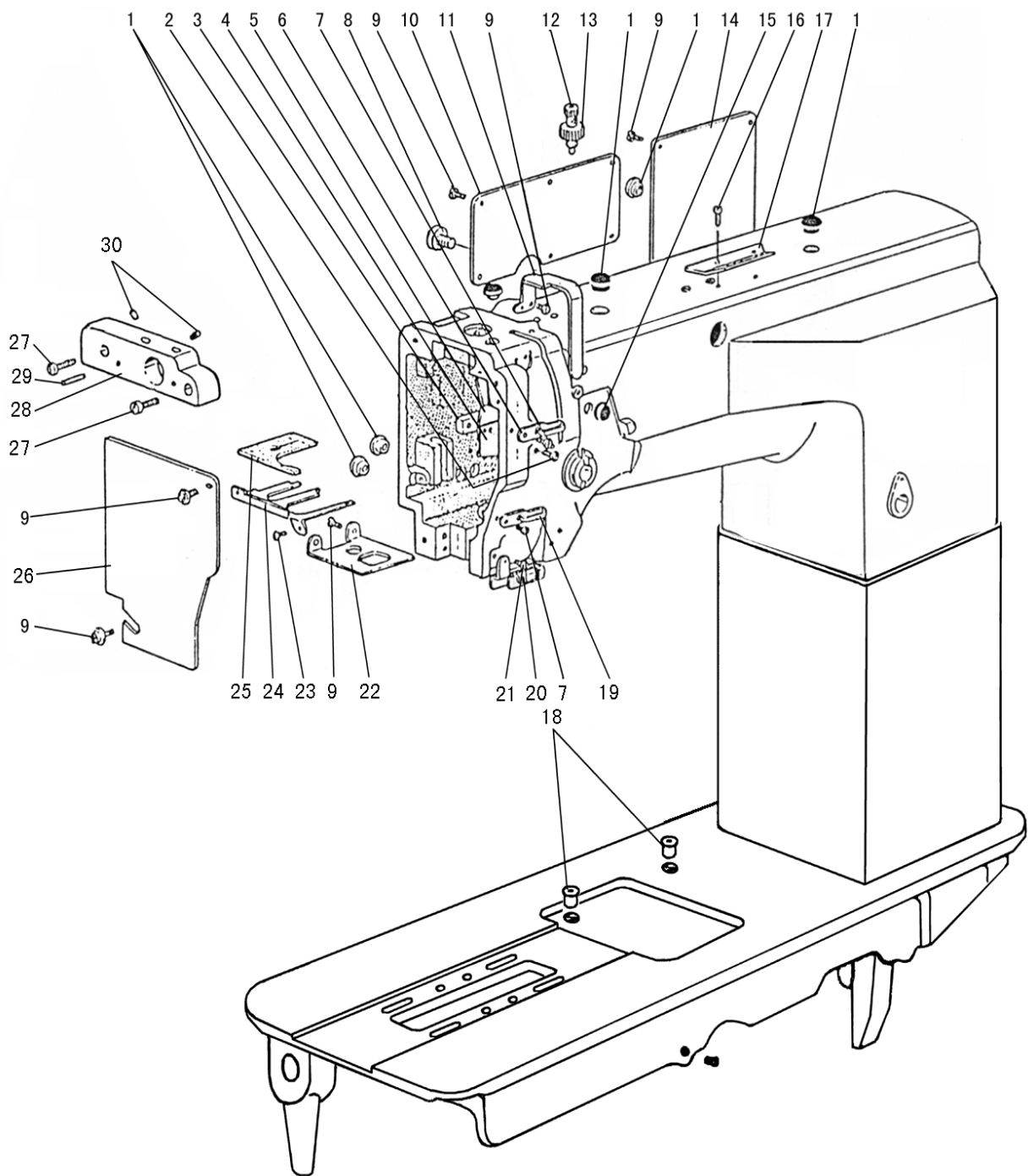


## 附：主要技术规格

型号 规格		GC24528-B
用 途		中厚料
最 高 转 速		2500rpm
针 距		0-7mm
针 杆 行 程		33.4mm
压脚提升高度	手控(mm)	7mm
	膝控(mm)	13mm
旋 梭		全回转手动加油水平旋梭 (2倍旋梭)
针 距 调 节		标盘式
润 滑 系 统		半自动
机 针		DP×17 (18#--22#)
电 机		离合器马达 370W
针间距 (mm)		4.8 6.4 8 9.5 12.7



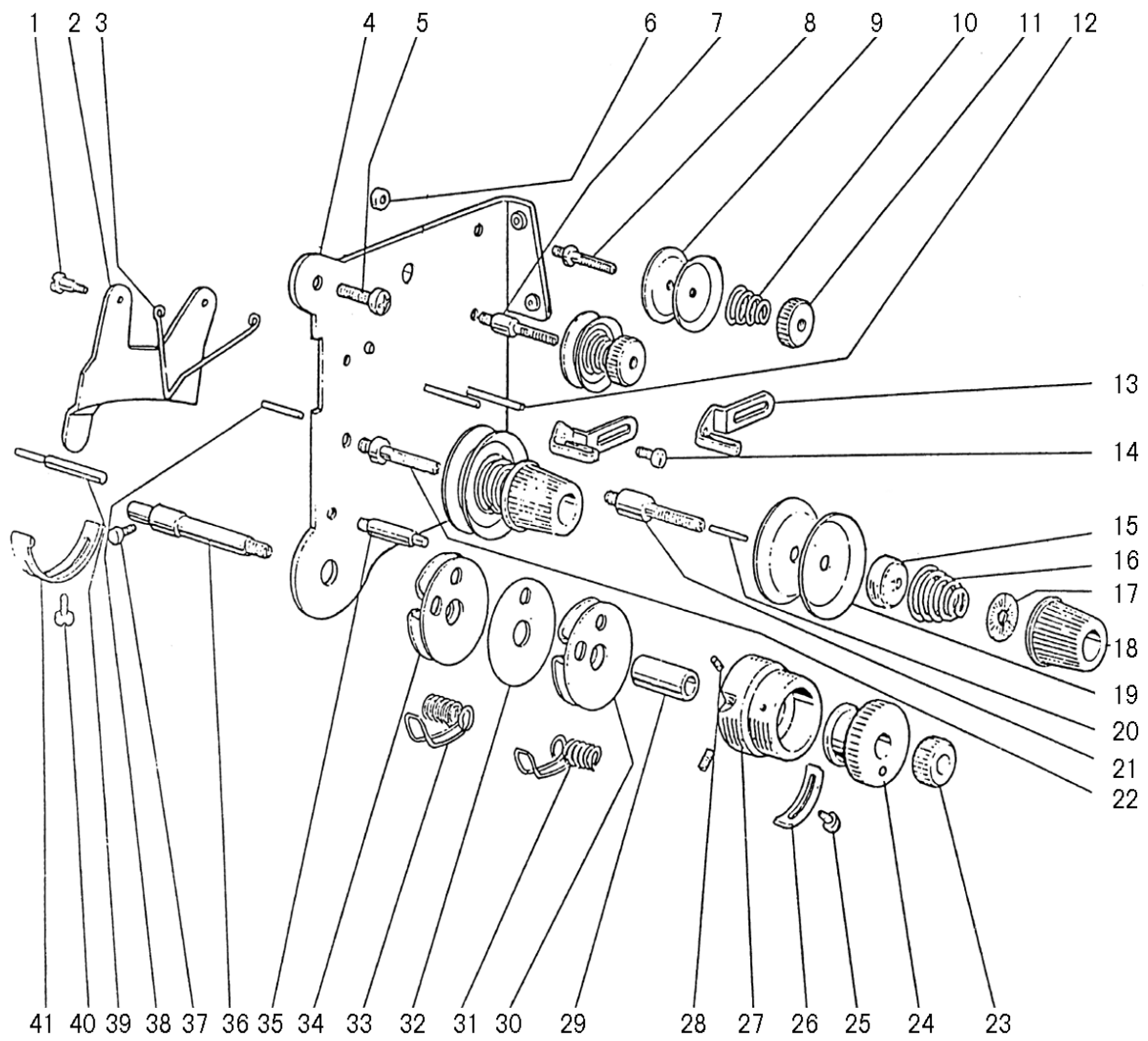
# A. 机壳部件



## A. 机壳部件

序号	样本编号	名 称	数量	备 注
A01	H3200B2190	橡皮塞	5	
A02	H2400B2080	过线勾沉头螺钉	2	SM3/16 (28) × 11
A03	H2400B2060	挡油罩板垫块	1	
A04	H3200B2060	挡油板	1	
A05	H2400B2050	挡油罩板	1	
A06	H3200B2070	线勾(上)	1	
A07	H3000D2160	防油垫固定板螺钉	2	SM9/64 (40) × 6.5
A08	H409060080	螺钉(镀锌)	1	GB/T818 M6×8
A09	HA300C2030	挑线杆防护罩螺钉	15	SM11/64 (40) × 8
A10	H3200B2030	后盖板(左)	1	
A11	H3200B2050	挑线杆防护罩	1	
A12	H3200K0210	M10×33定位螺钉	1	M10×33
A13	H3200K0220	M10×8.5调节螺母	1	M10×8.5
A14	H3200B2040	后盖板(右)	1	
A15	H2000B2010	机头橡皮塞	1	
A16	HA700B2060	过线板螺钉	2	SM11/64 (40) × 8
A17	H2400B2100	上过线板	1	
A18	H2000M0080	油杯	2	
A19	H3200B2080	线勾(中)	1	
A20	H3212B0066	线勾(下)组件	1	
A21	H3200B2100	9/64(40)×6.5圆柱头螺钉	1	SM9/64(40)×6.5
A22	H3400K0020	油线板	1	
A23	H2004J0067	摆动连杆座螺钉	2	SM9/64 (40) × 7
A24	H3406K0651	油板	1	
A25	H3406K0652	羊毛毡	1	
A26	H3400L0030	面板	1	
A27	HA7311C606	圆柱头螺钉	2	SM11/64 (40) × 12
A28	H3400L0070	轴支架	1	
A29	H602030200	锥销	2	GB/T117 3×20
A30	H2000I2080	下轴轴套螺钉	1	SM11/64 (40) × 8

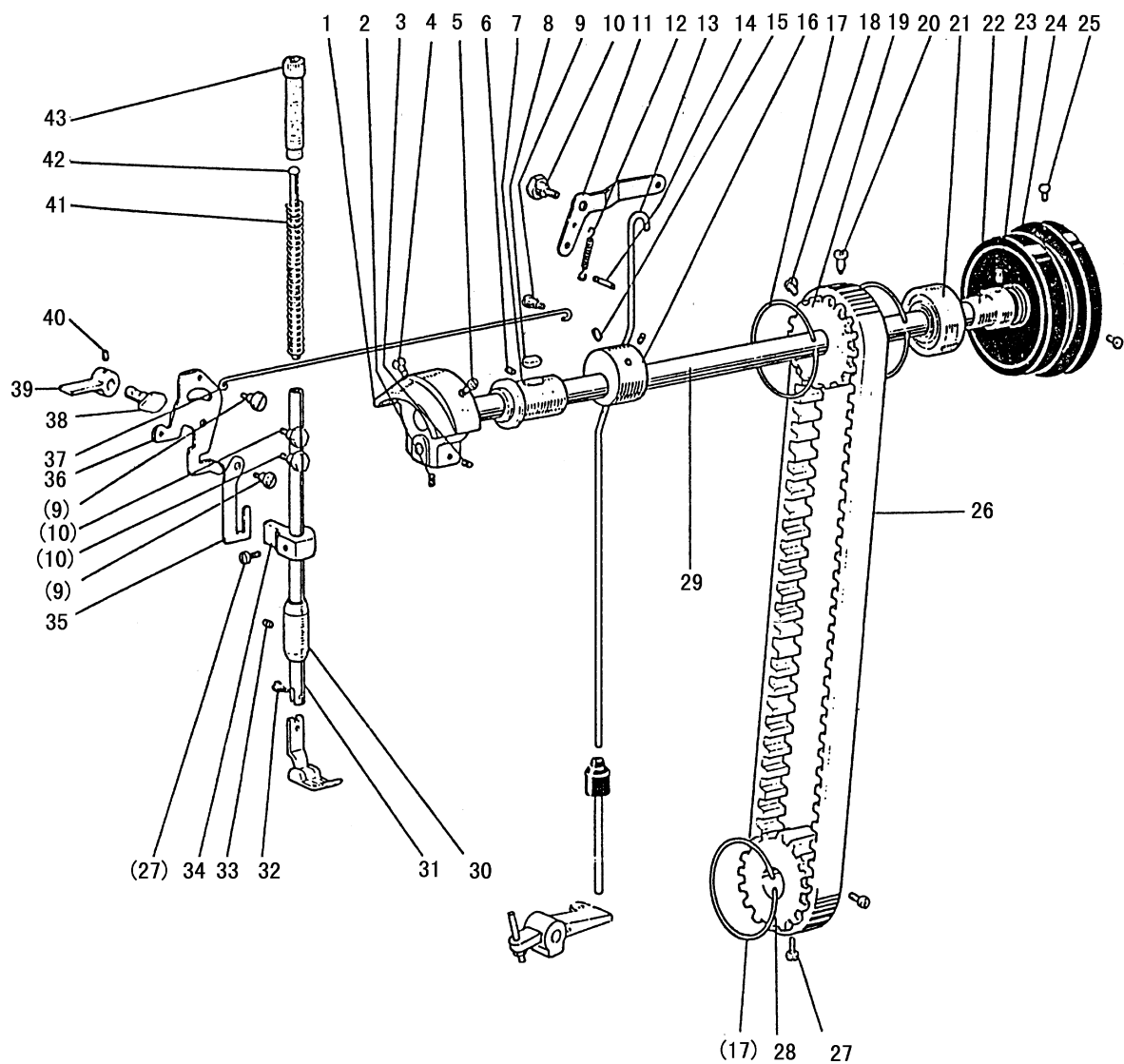
## B. 夹线调节部件



## B. 夹线调节部件

序号	样本编号	名 称	数量	备 注
B01	H3221B6811	松线压板螺钉	2	SM9/64 (40) × 3
B02	H3221B3142	松线板	1	
B03	H3221B6812	松线板压弹簧	1	
B04	H3221B6820	夹线调节器安装板	1	
B05	HA300C2030	挑线杆防护罩螺钉	2	
B06	H3221B6810	六角螺母	2	SM11/64 (40)
B07	H3221B0685	夹线调节螺钉	1	
B08	H3221B0683	夹线调节螺钉	1	
B09	HA112B0693	夹线板	4	
B10	H3221B0684	夹线弹簧	2	
B11	HA710B0671	夹线螺母	2	SM11/64 (40)
B12	H3221B0682	过线销	3	
B13	H3306B0661	线勾	1	
B14	HA106B0676	面板线勾螺钉	1	SM9/64 (40) × 6
B15	HA310B0702	松线板	2	
B16	H3300B2040	夹线簧	1	
B17	HA115B7010	夹线螺母止动板	2	
B18	HA310B0701	夹线螺母小组件	2	
B19	HA310B0705	夹线板	4	
B20	H3221B6816	过线钉	1	
B21	H3221B0689	夹线调节螺钉	1	
B22	H3221B0686	夹线调节螺钉	1	
B23	H32481B721	螺母	1	SM1/4 (40)
B24	H32481B621	套筒	1	
B25	H32481BC21	圆柱头螺钉	1	SM9/64 (40) × 6
B26	H32481BB21	止动块	1	
B27	H32481B921	导向套	1	
B28	H32481B521	紧定螺钉	2	SM1/8 (44) × 3.9
B29	H32481B821	轴套	1	
B30	H32481BF21	过线板组件	1	
B31	H32481B321	挑线簧	1	
B32	H32481BE21	过线板	1	
B33	H32481B221	挑线簧	1	
B34	H32481BD21	过线板组件	1	
B35	H32481B421	阶梯螺钉	1	SM9/64 (40) × 2.9
B36	H32481B121	阶梯轴螺钉	1	
B37	H2004J0067	摆动连杆座螺钉	1	SM9/64 (40) × 7
B38	H3221B6817	过线钉	1	
B39	H3221B6818	松线钉	1	
B40	H3200B2100	圆柱头螺钉	1	SM9/64 (40) × 6.5
B41	H3221B6819	止动块	1	

# C. 上轴、压脚部件

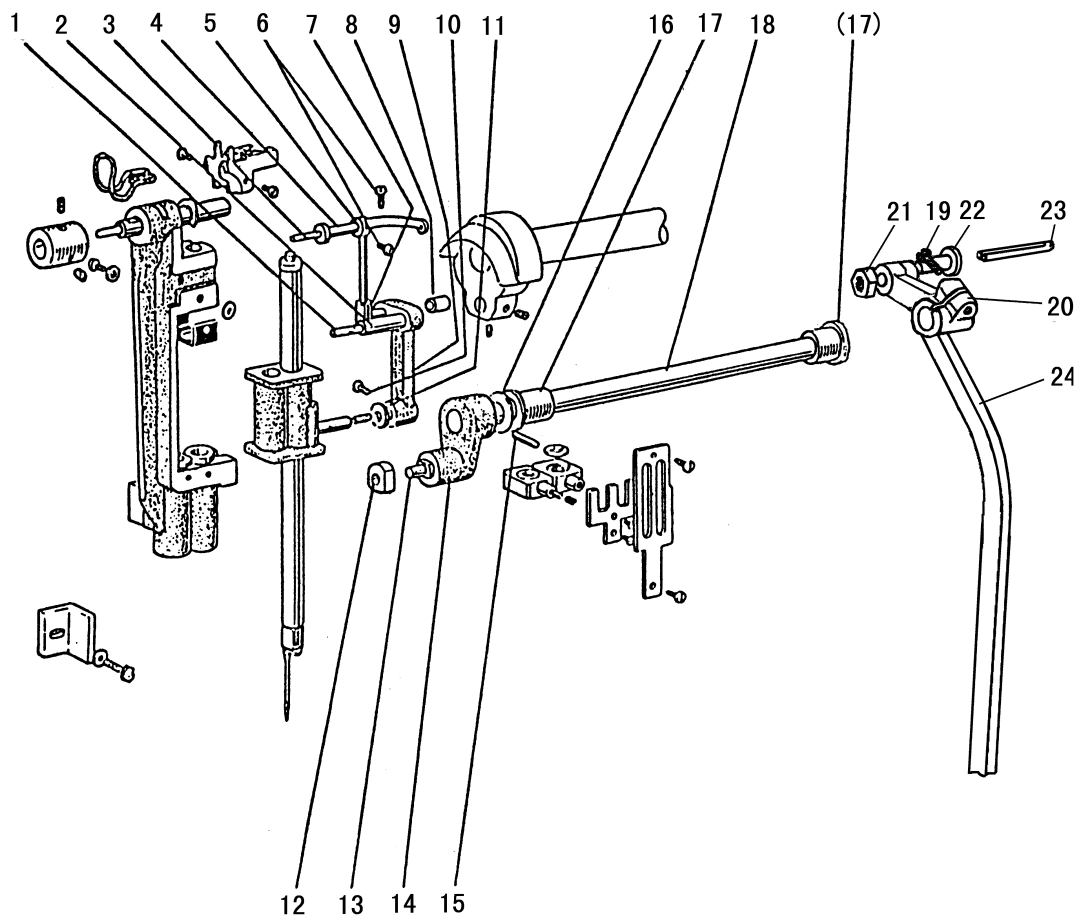


## C. 上轴、压脚部件

序号	样本编号	名 称	数量	备 注
C01	H3404B0011	针杆曲柄组件	1	
C02	HA105D0662	上轴紧圈螺钉	1	SM1/4 (40) × 3.5
C03	HA307C0662	挑线曲柄定位螺钉	1	SM1/4 (40) × 7
C04	HA100C2060	针杆曲柄螺钉	1	SM9/32 (28) × 14
C05	HA100C2070	针杆曲柄定位螺钉	1	SM9/32 (28) × 13
C06	H2405D0664	挑线杆定位螺钉	1	SM15/64 (28) × 14
C07	H3204B0011	上轴轴套(左)组件	1	
C08	H32111B104	羊毛毡	1	
C09	HA107H0662	铰链螺钉	3	SM3/16 (28) × 3.5
C10	HA100H2050	膝控提升杠杆(右)螺钉	3	SM15/64 (28) × 6.7
C11	H3211E0691	膝控提升杠杆(右)	1	
C12	H3211E0692	膝控提升杠杆(右)弹簧	1	
C13	H6307E8001	膝控提升连杆	1	
C14	H3200E2090	弹簧销	1	φ 5×28
C15	HA100C2020	上轴轴套(中)螺钉	2	SM15/64 (28) × 10
C16	H3406B0671	平衡偏心轮	1	
C17	H3205C0661	弹簧挡圈	3	
C18	HA113F0684	限位块螺钉	1	SM15/64 (28) × 8.5
C19	H3205C1021	同步带轮	1	
C20	HA100F2130	倒缝操纵杆曲柄螺钉	1	SM15/64 (28) × 14.5
C21	H3205J0662	轴承	1	6204ZZNR/5K
C22	H3205J0661	轴套	1	
C23	HA113F0684	限位块螺钉	2	SM15/64 (28) × 8.5
C24	H4100C2040	主动轮	1	
C25	HA110D0672	主动轮螺钉	2	SM15/64 (28) × 12
C26	H6304C8001	同步带	1	
C27	HA104F0654	倒缝操纵杆螺钉	3	SM15/64 (28) × 10
C28	H3207C0671	同步带轮	1	
C29	H3204C0651	上轴	1	
C30	HA704B0651	压紧杆轴套	1	
C31	H3200E2010	压紧杆	1	
C32	H3200E2020	1/8(44)×9圆柱头螺钉	1	SM1/8(44)×9
C33	HA100C2020	上轴轴套(中)螺钉	1	SM15/64 (28) × 10
C34	H3207E0661	压紧杆导架	1	
C35	H3210E0683	操作板	1	
C36	H3210E0682	膝控提升杠杆	1	
C37	H3210E0681	膝控提升拉杆	1	
C38	H3200E2060	压紧杆提升凸轮	1	
C39	H3208E0672	压脚扳手	1	
C40	HA100B2110	三眼线勾螺钉	2	SM11/64 (40) × 6.6
C41	H3200E2100	压紧杆弹簧	1	
C42	HA100H2120	压紧杆弹簧导柱	1	
C43	HA309H0681	调压螺钉	1	SM1/2 (28) × 49

# D. 针杆摆动部件

---

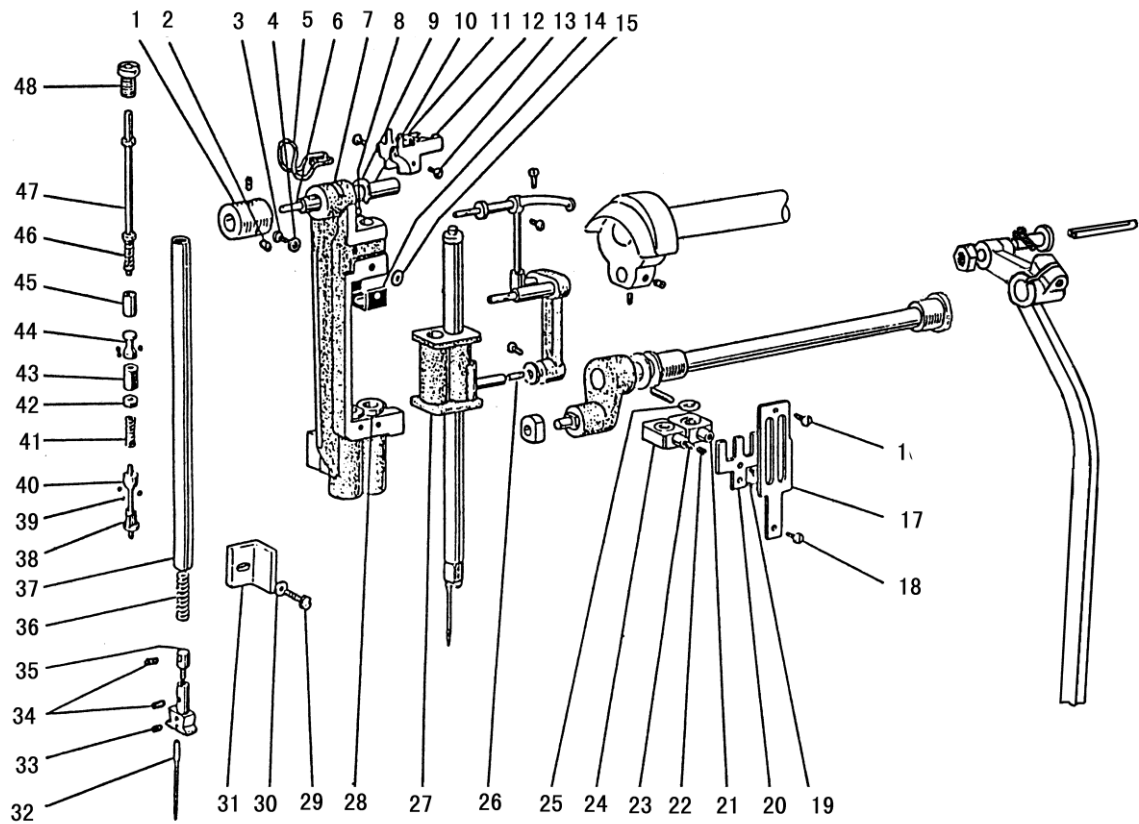


## D. 针杆摆动部件

序号	样本编号	名 称	数量	备 注
D01	H2405D0663	棉线	1	$\phi$ 3×80
D02	H2405D0662	挑线曲柄连杆	1	
D03	H2405D1122	棉线	1	$\phi$ 2.5×240
D04	H32422C108	挑线杆铰链轴	1	
D05	H3504B0651	挑线杆	1	
D06	HA110D0672	主动轮螺钉	3	SM15/64 (28) ×12
D07	H2405D1112	滑杆	1	
D08	H24211D305	滑杆塞子	1	
D09	H3409C0671	挑线连杆	1	
D10	HA100H2150	压脚螺钉	1	SM9/64 (40) ×11
D11	H3409C0672	套筒	1	
D12	H3410C301P	滑块	1	
D13	H3406C0671	支撑轴螺钉	1	
D14	H3406C0672	针杆摆动曲柄(左)	1	
D15	H602040240	针杆摆动曲柄(左)锥销	1	GB/T117 4×24
D16	H3400C2050	垫片	1	
D17	H3204B0652	针杆架摆动轴轴套	2	
D18	H3406C0673	针杆摆动曲柄轴	1	
D19	H2012N0652	压脚曲柄(右)螺钉	1	SM1/4 (24) ×16
D20	H7104F8001	针杆摆动曲柄(右)	1	
D21	H7107F8001	六角螺母	1	SM5/16 (24)
D22	H7108F8001	圆柱头螺钉	1	SM5/16 (24) ×26.2
D23	H32311D406	油线	1	
D24	H0205F8001	连杆	1	



# E. 针杆机构部件



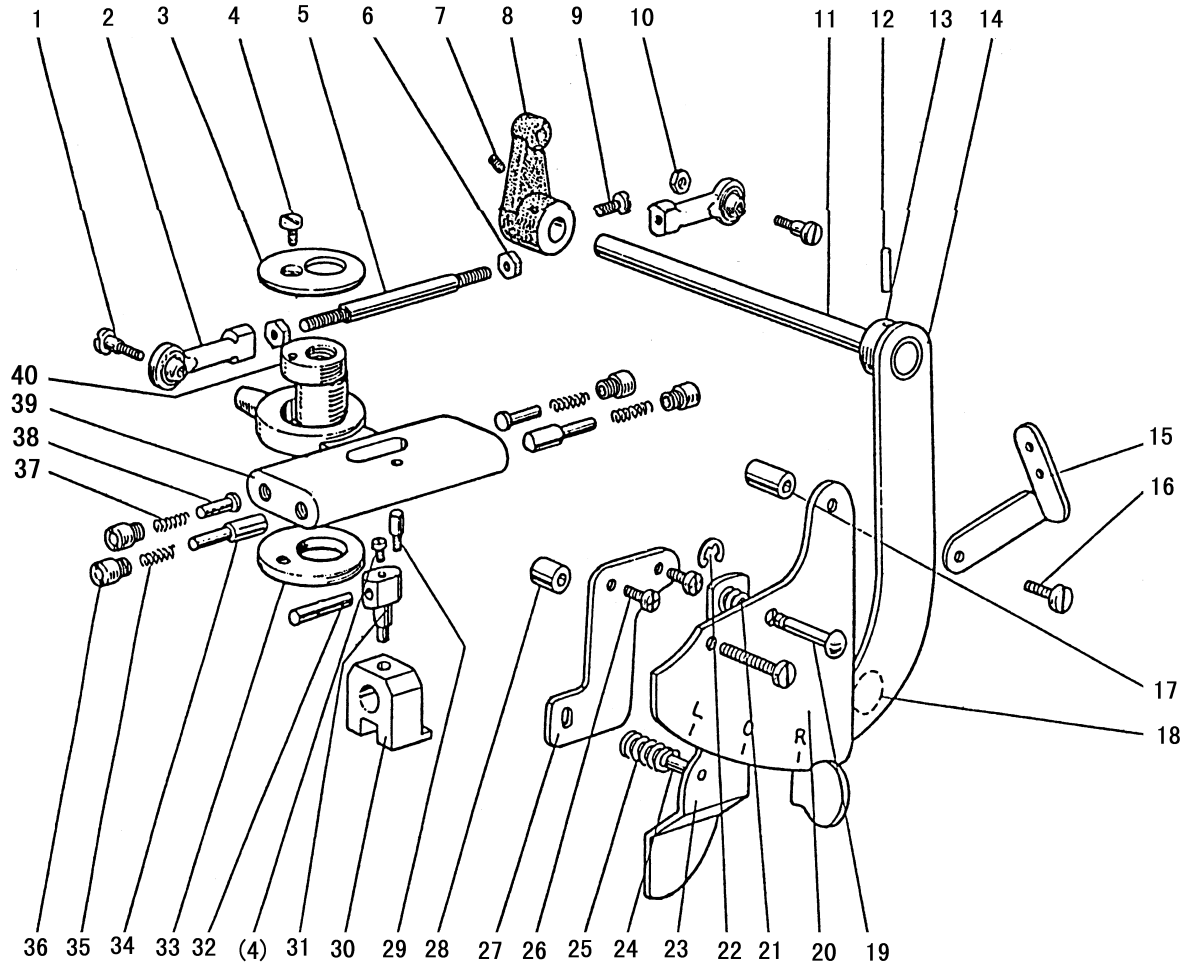
## E. 针杆机构部件

序号	样本编号	名 称	数量	备 注
E01	H3410C3025	套筒	1	
E02	HA305E0662	送布轴轴套螺钉	2	SM15/16(28)×4.5
E03	H32481BC21	螺钉	1	SM9/64(40)×6
E04	H3410C301J	板簧	1	
E05	H3410C3010	油线	1	
E06	H3410C3023	油线	1	
E07	H34411C110	针杆支架	1	
E08	H609030220	弹簧销	1	GB/T879.1 3×22
E09	H007013070	E型挡圈	1	GB/T896 7
E10	H3410C3022	变换曲柄轴	1	
E11	H3410C301H	油管夹	1	
E12	H3410C301Q	油管夹	1	
E13	H3410C301L	9/64(40)×4圆柱头螺钉	2	SM9/64(40)×4
E14	H3410C301E	止动块	1	
E15	HA703R0067	检测器架垫圈	1	
E16	H3410C301K	9/64(40)×6.5圆柱头螺钉	1	SM9/64(40)×6.5
E17	H3410C301D	导向板	1	
E18	H3215K0693	盘头螺钉	1	SM9/64(40)×5
E19	H3410C301C	3/32(44)×4.2沉头螺钉	1	SM3/32(44)×4.2
E20	H3410C301B	支架	1	
E21	H3410C3015	针杆夹头(右)	1	
E22	H3410C3019	内六角紧定螺钉	2	SM9/64(40)×3.5
E23	H3410C3018	铜塞	2	
E24	H3410C3017	针杆夹头(左)	1	
E25	H3410C3016	垫片	4	
E26	H3204D6513	羊毛毡	1	
E27	H3410C3014	针杆夹头	1	
E28	H34411C310	针杆轴套	2	
E29	H3400C2020	11/64(40)×12六角带槽螺栓	1	SM11/64(40)×12
E30	H3200I2030	垫片	1	
E31	H3400C2010	针杆导向块	1	
E32	JZDP1700G2102	机针	2	DP×17#21
E33	H32481B521	1/8(44)×3.5紧定螺钉	1	SM1/8(44)×3.5
E34	H34412C710	1/8(44)×6紧定螺钉	4	SM1/8(44)×6
E35	H34412C910	止动块	2	
E36	H34412C410	弹簧	2	
E37	H34411C210	针杆	2	
E38	H3410C1264	5/64(64)×8三角销螺杆	2	
E39	H3410C301I	钢球	12	Sφ 2.5
E40	H3410C1263	滚筒	2	
E41	H3410C1265	弹簧	2	
E42	H3410C1262	5/64(64)×2六角螺母	2	SM5/64(64)
E43	H3410C1261	5/64(64)×6特殊螺母	2	SM5/64(64)×6

## E. 针杆机构部件

序号	样本编号	名 称	数量	备 注
E44	H34412C310	特殊销	2	
E45	H34412C210	套筒	2	
E46	H34412C110	弹簧	2	
E47	H34412C510	阶梯销	2	
E48	H34412C810	M5.5×0.5×8.5特殊螺钉	2	M5.5×0.5

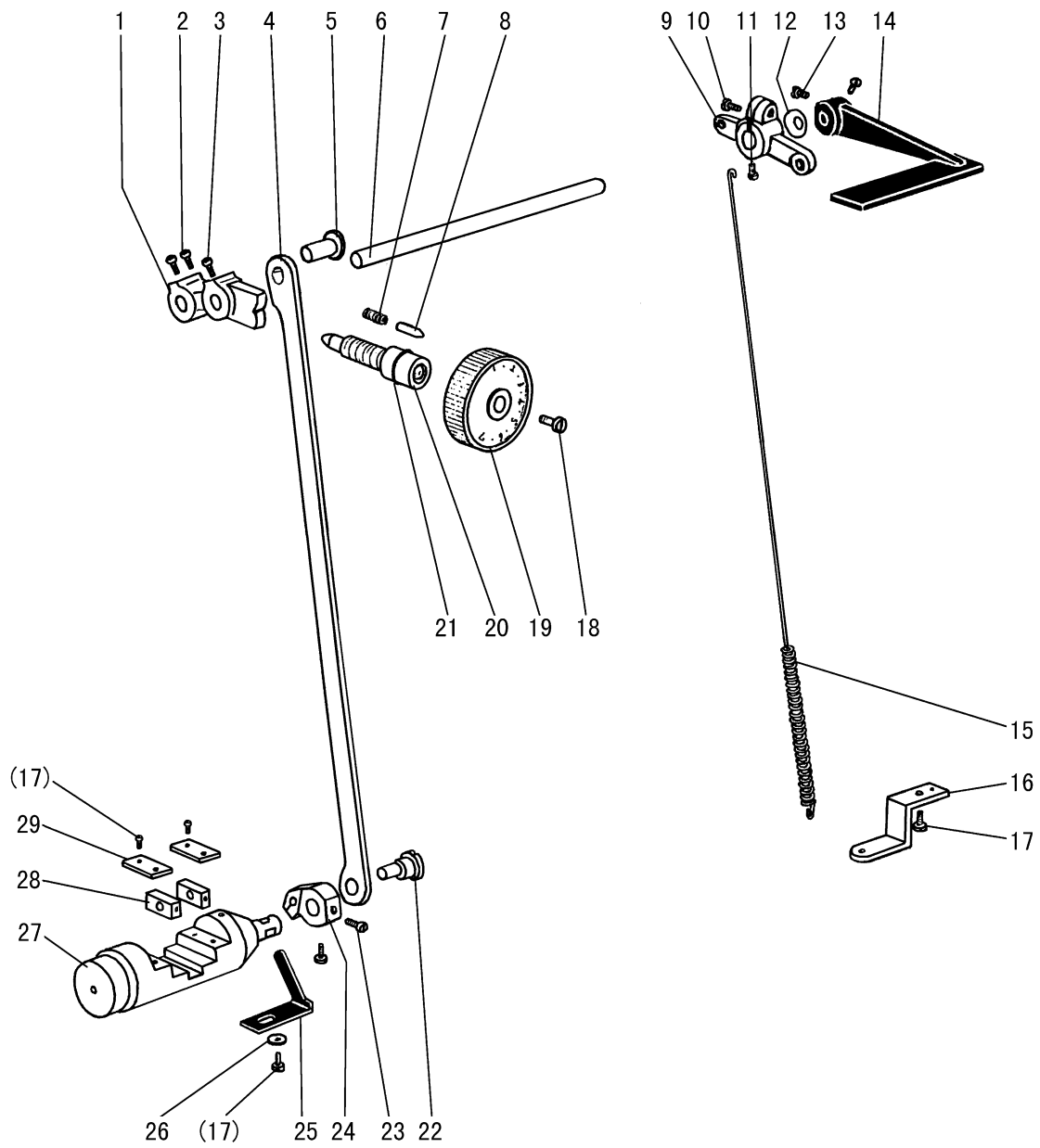
# F. 针杆切换机构部件



## F. 针杆切换机构部件

序号	样本编号	名 称	数量	备 注
F01	H3400D2030	11/64(40)×9.5销螺钉	2	SM11/64(40)×9.5
F02	H3405D0663	双头螺杆组件	2	JKM5
F03	H3400D2120	盖板	1	
F04	HA7311CC06	偏心连杆轴螺钉	2	SM9/64(40)×6.5
F05	H3405D0661	双头螺杆	1	
F06	H003057050	螺母M5	2	M5
F07	H3416D0692	内六角紧定螺钉	1	SM11/64(40)×6.6
F08	H3416D0691	连杆曲柄	1	
F09	HA100B2110	三眼线勾螺钉	1	SM15/64(28)×10
F10	H3221B6810	11/64(40)×3六角螺母	1	SM11/64(40)
F11	H34321D407	轴	1	
F12	H609030180	弹簧销3×18	1	GB/T879.1 3×18
F13	H34321D207	套筒	1	
F14	H34321D107	针杆位置控制杆	1	
F15	H3400L0050	线勾	1	
F16	H2004J0067	线勾螺钉	2	SM11/64(40)×11.4
F17	H3400D2060	管子	1	
F18	H3407D0671	阶梯销	1	
F19	H3408D0681	阶梯轴	1	
F20	H3408D0686	针杆位置标板	1	
F21	H3408D0682	弹簧	1	
F22	H007013040	E型挡圈 4	1	GB/T896 4
F23	H3408D0684	针杆变换杠杆	1	
F24	H3408D0685	销	1	
F25	H3400D2100	弹簧	1	
F26	HA300C2030	挑线杆防护罩螺钉	2	SM11/64(40)×8
F27	H3400D2090	安装板	1	
F28	H3400D2080	短管φ7×5.7	1	
F29	H3400D2110	9/64(40)×12.5圆柱头螺钉	1	SM9/64(40)×12.5
F30	H3410C3021	变换曲柄	1	
F31	H3404D0652	导向销	1	
F32	H3404D0653	销	1	
F33	H3404L0653	特殊垫片	1	
F34	H3404D0655	特殊销钉	2	
F35	H3404D0657	弹簧	2	
F36	H3404D0656	5/16(28)×4特殊螺钉	4	SM5/16(28)×4
F37	H3404D0658	弹簧	2	
F38	H3404D0654	销钉	2	
F39	H3404D0651	导向台	1	
F40	H3404L0652	压紧杆轴套	1	

# G. 针距调节部件

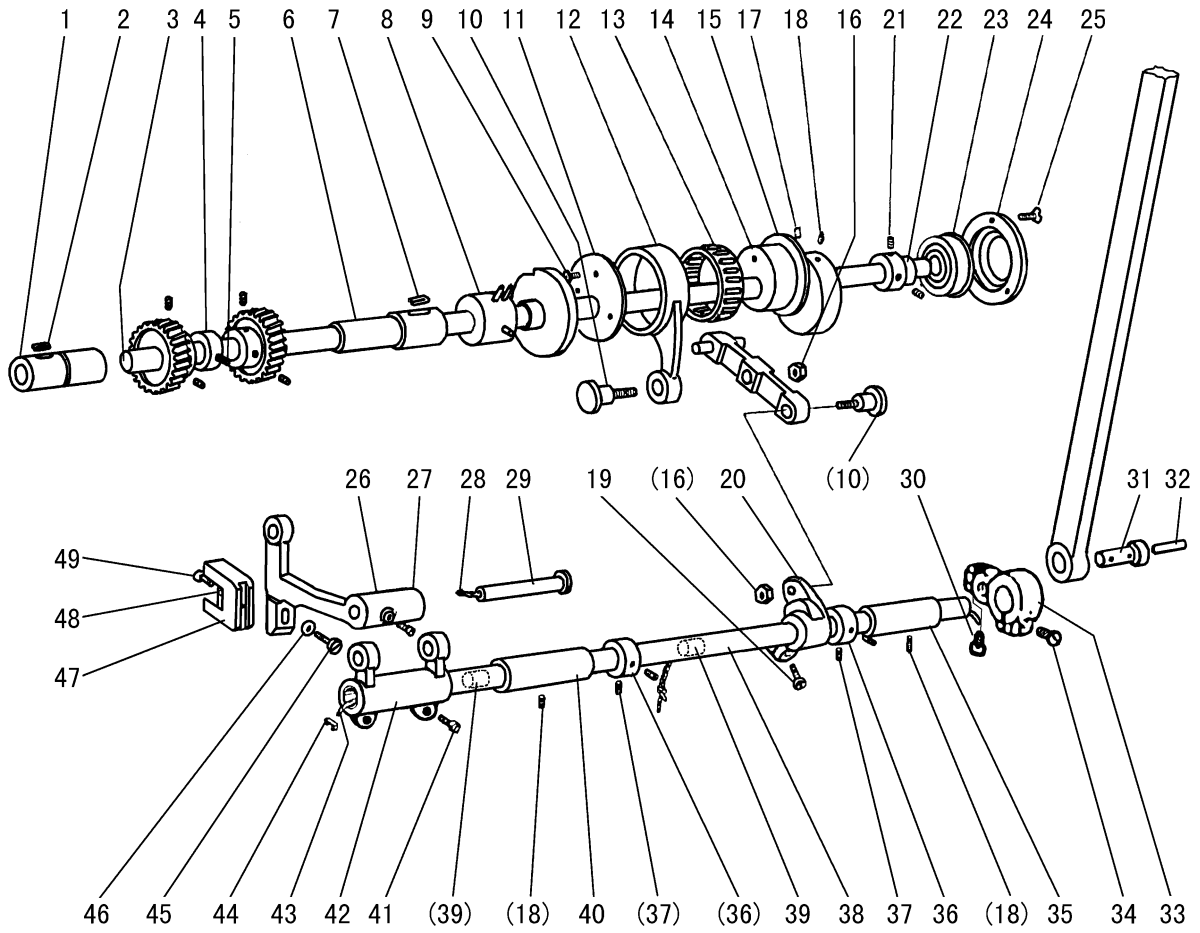


## G. 针距调节部件

序号	样本编号	名 称	数量	备 注
G01	H6309F8001	针距调节摆杆	1	
G02	HA113F0684	限位块螺钉	2	SM15/64 (28) × 8.5
G03	H3200F2020	15/64 (28) × 12圆柱头螺钉	1	SM15/64 (28) × 12
G04	H6304F8001	连杆	1	
G05	HA100G2070	送布轴曲柄铰链轴	1	
G06	H3200F2060	倒缝操纵杆短轴 (上)	1	
G07	H3200F2110	止动销弹簧	1	
G08	HA100F2080	止动销	1	
G09	H6306F8001	倒缝操纵曲柄	1	
G10	HA800F2020	拉簧架螺钉	1	SM15/64 (28) × 16.5
G11	H3207F0672	圆柱头螺钉	1	SM11/64 (40) × 8.5
G12	HA100F2110	倒缝操纵杆垫圈	1	
G13	HA113F0684	限位块螺钉	2	SM15/64 (28) × 8.5
G14	H3216F0711	倒缝操纵杆扳手	1	
G15	H6307F8001	倒缝操纵曲柄弹簧	1	
G16	H6308F8001	弹簧架	1	
G17	HA300C2030	挑线杆防护罩螺钉	6	SM11/64 (40) × 8
G18	HA109F0673	针距标盘螺钉	1	SM3/6 (28) × 8
G19	H3304F0651	针距标盘	1	
G20	HA109F0671	针距调节螺杆	1	SM3/16 (28) × 12
G21	HA720F0685	O型圈	1	
G22	H3206F0662	偏心轴	1	SM1/4 (40) × 8
G23	H3210F0681	内六角紧定螺钉 M5 × 6	2	M5 × 6
G24	H3210F0683	倒缝操纵杆曲柄 (下)	1	
G25	H3200F2080	倒缝台挡板	1	
G26	HA703R0067	检测器架垫圈	1	
G27	H3212F0692	倒缝台	1	
G28	H3208G0672	送布轴连杆滑块	2	
G29	H3212F0691	导向板	2	

## H. 下轴、送布轴部件

---





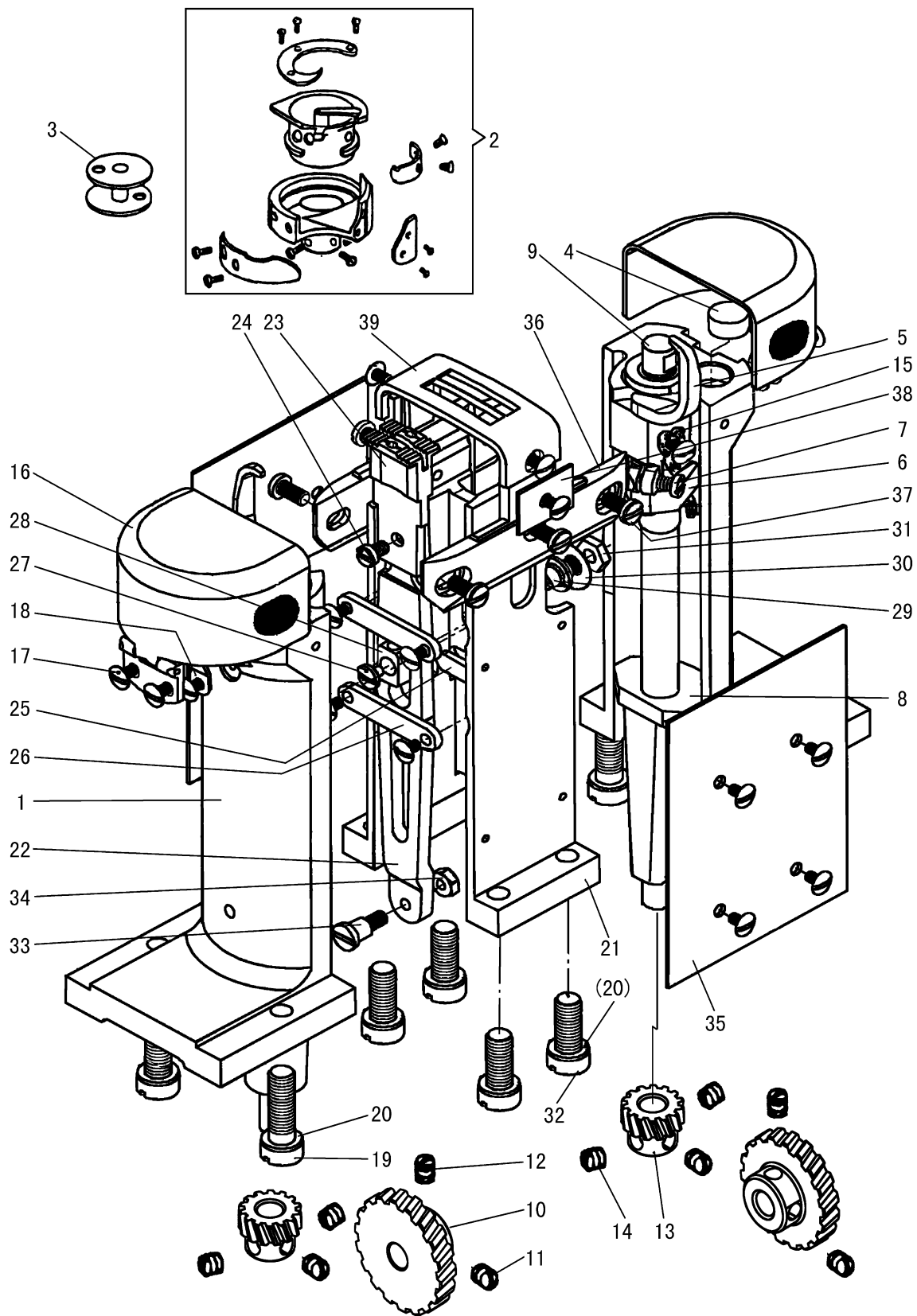
## H. 下轴、送布轴部件

序号	样本编号	名 称	数量	备 注
H01	H6315B8001	下轴轴套(左)	1	
H02	H32132B204	油线	1	
H03	H6304H8001	下轴	1	
H04	H3205H0655	拾牙凸轮	1	
H05	H3205H0654	紧定螺钉	1	SM1/4(40)×5
H06	H6317B8001	下轴轴套(右)	1	
H07	H32132B204	油线	1	
H08	HH404H7101	下轴轴套(中)组件	1	
H09	HA700F2100	短轴端盖螺钉	3	SM11/64(40)×7
H10	H3208G0674	轴位螺钉	2	SM1/4(24)×15
H11	H32372G208	垫片	1	
H12	H32372G408	送布凸轮连杆	1	
H13	H32372G308	轴承	1	
H14	H3305G1011	送布凸轮	1	
H15	H3208G2011	送布轴连杆组件	1	
H16	H3208G0675	六角螺母	2	
H17	H2405D0664	挑线杆定位螺钉	1	SM15/64(28)×14
H18	H3208G0676	圆柱头螺钉	3	SM15/64(28)×14
H19	H3208G0676	圆柱头螺钉	1	SM15/64(28)×14
H20	H3208G0673	送布轴曲柄(中)	1	
H21	HA105D0662	上轴紧圈螺钉	2	SM1/4(40)×4
H22	H3208H0662	轴套	1	
H23	H3208H0661	轴承	1	
H24	H3200H2060	挡板	1	
H25	HA7311C306	挡板螺钉	3	SM9/64(40)×7
H26	H6305G8001	牙架托架	1	
H27	H429050050	内六角紧定螺钉	1	
H28	H3205G0662	油线	1	
H29	H32243G205	牙架曲柄轴	1	
H30	HA104G0012	牙架曲柄螺钉	1	SM3/16(28)×12
H31	H3407C0664	销	1	
H32	H24211D405	滑竿棉线	1	
H33	H3407C0663	送布轴曲柄(右)	1	
H34	H2012N0652	送布轴曲柄(右)螺钉	1	SM1/4(24)×16
H35	H3204B0656	送布轴轴套	1	
H36	HA108G0066	送布轴紧圈组件	2	
H37	HA105D0662	送布轴紧圈螺钉	4	SM1/4(40)×4
H38	H3204G0651	送布轴	1	
H39	H3204G0652	羊毛毡	2	
H40	HA100G2120	送布轴轴套(左)	1	
H41	HA104G0012	牙架曲柄螺钉	2	SM3/16(28)×12
H42	H3205G1032	牙架曲柄	1	
H43	H3204G0031	油线	1	

## H. 下轴、送布轴部件

序号	样本编号	名 称	数量	备 注
H44	H3200G2030	毛线夹	1	
H45	H3200H2040	螺栓	1	
H46	H2013J0065	垫圈	1	
H47	H3205H0651	拾牙曲柄叉	1	
H48	H3205H0652	羊毛毡	1	
H49	H3205H0653	圆柱头螺钉	1	SM1/8 (44) ×4

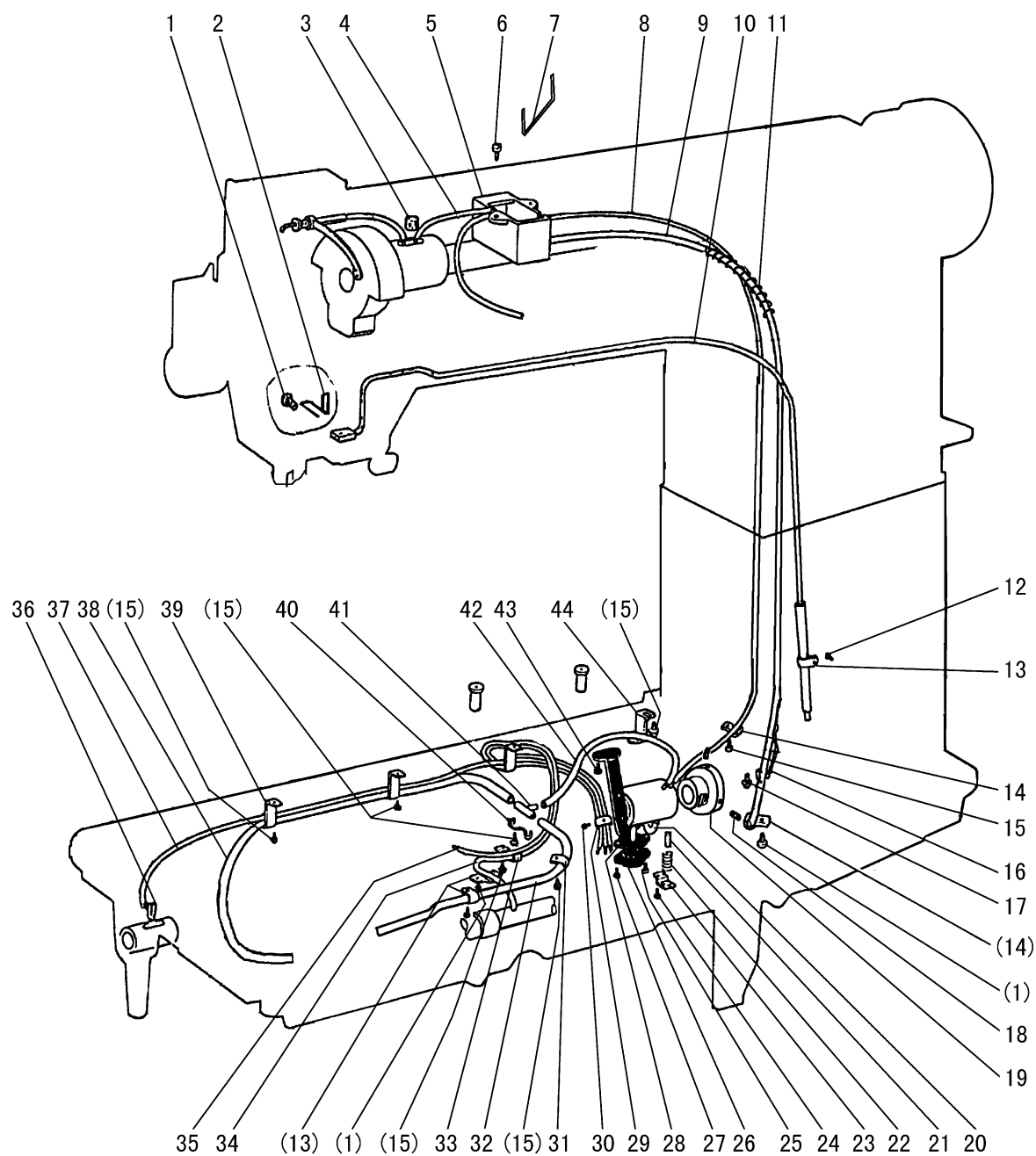
# I. 旋梭部件



## I. 旋梭部件

序号	样本编号	名 称	数量	备 注
I01	HE504J8001	旋梭台	2	
I02	HE507J7101	旋梭组件	2	KRT8-LPK
I03	H3306I0067	梭芯	2	
I04	HE511J8001	旋梭台羊毛毡（上）	2	
I05	HE512J8001	旋梭定位勾	2	
I06	HE513J8001	旋梭定位勾曲柄	2	
I07	HE022K8001	定位勾曲柄螺钉	2	SM11/64（32）×9
I08	HE514J8001	旋梭台羊毛毡（下）	2	
I09	HE515J8001	旋梭轴	2	
I10	H32142I104	旋梭台齿轮（大）	2	
I11	HA307C0662	挑线曲柄定位螺钉	2	SM1/4（40）×6
I12	H3204I6510	紧定螺钉	2	SM1/4（40）×6.5
I13	H32142I204	旋梭台齿轮（小）	2	
I14	HA105D0662	上轴紧圈螺钉	6	SM1/4（40）×4
I15	HE516J8001	旋梭台油线	2	
I16	HE518J7101	旋梭盖组件	2	
I17	HE517J8001	旋梭盖铰链螺钉	24	SM9/64（40）×5.5
I18	HE524J8001	旋梭盖锁紧弹簧板	2	
I19	HE525J8001	旋梭台螺钉	4	SM5/16（20）×26
I20	H005001080	垫圈	8	GB/T97.1 8
I21	HE528J8001	牙架安装台	1	
I22	HE530J8001	牙架	1	
I23	H0208I8001	送布牙	1	3/16
I24	HE012E8001	送布牙螺钉	1	SM11/64（32）×6.5
I25	HE532J8001	牙架台羊毛毡	2	
I26	HE533J8001	牙架挡板	2	
I27	HE123I8001	牙架滑块固定螺钉	1	SM1/8（44）×4
I28	HE535J8001	牙架滑块	1	
I29	HE536J8001	牙架滑块螺钉	1	SM7/32（32）×4.5
I30	HE045D8001	垫圈	1	
I31	HE021B8001	牙架滑块螺母	1	
I32	HE538J8001	牙架台螺钉	4	SM5/16（20）×18
I33	H0204I8001	牙架螺钉	1	SM3/16（32）×7.5
I34	HE540J8001	牙架螺母	1	
I35	HE541J8001	旋梭台挡板	2	
I36	HE542J8001	针板安装台	2	
I37	HE543J8001	针板安装台螺钉	6	SM3/16（32）×9.5
I38	HE544J8001	针板定位板	2	5/16
I39	H0207I8001	针板	1	3/16

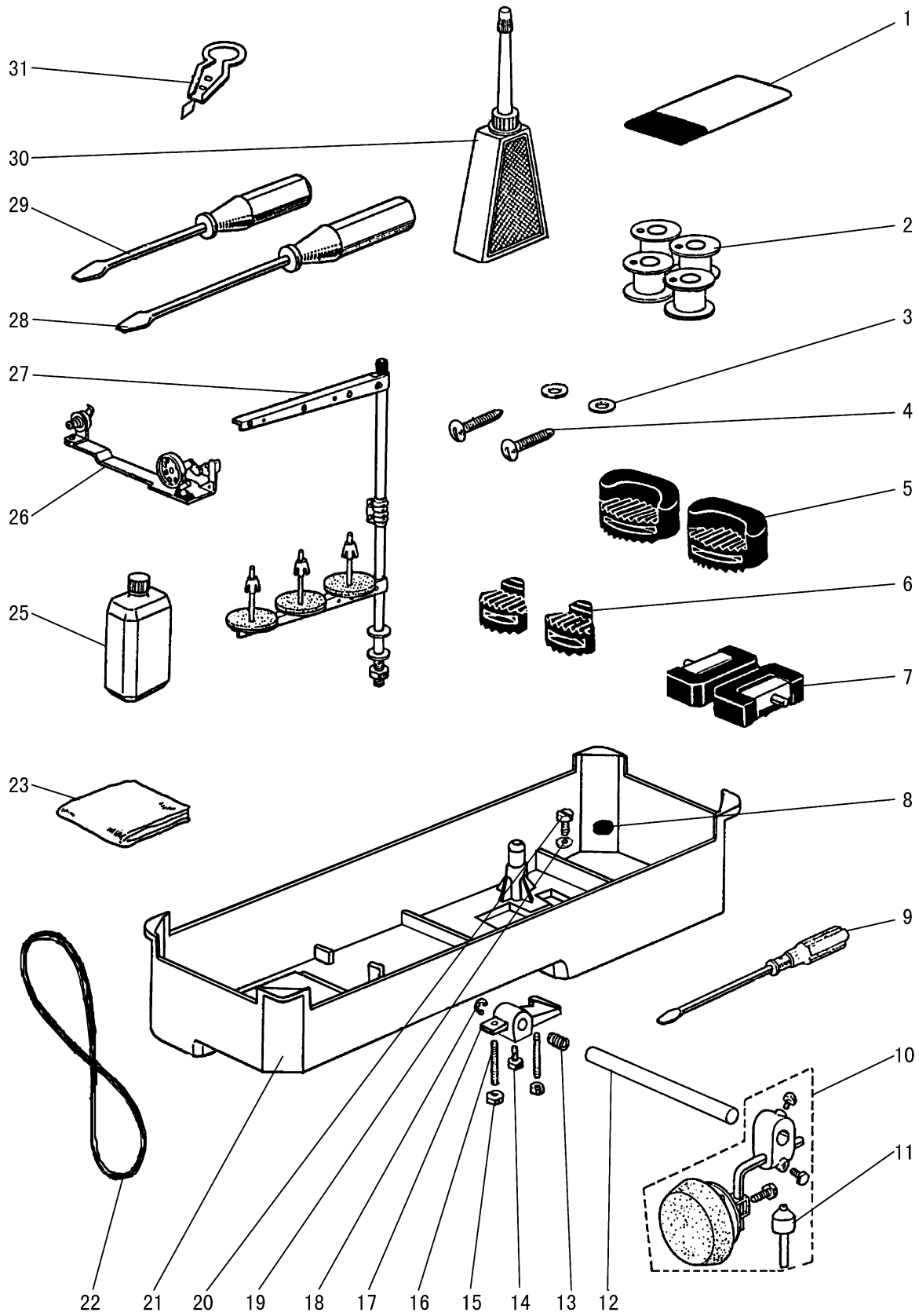
# J. 供油部件



## J. 供油部件

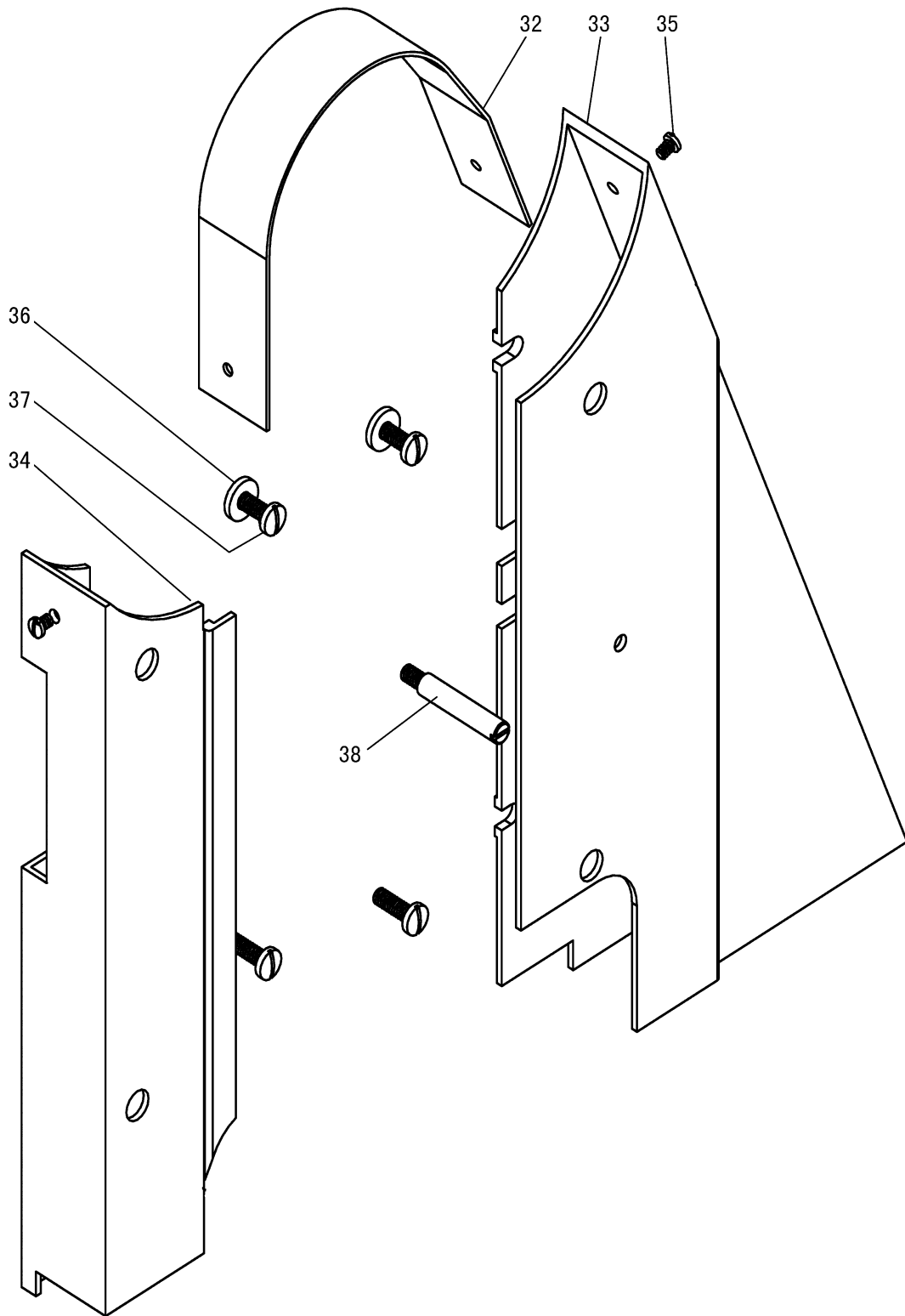
序号	样本编号	名 称	数量	备 注
J01	HA300C2030	挑线杆防护罩螺钉	3	SM11/64 (40) × 8
J02	H4731J8001	油管夹	1	
J03	H32175B304	羊毛毡	1	
J04	H4705J7101	油管组件	1	
J05	H3204K0011	油盒组件	1	
J06	H411040160	螺钉 (镀锌)	2	GB/T819.1 M4×16
J07	H4707J8001	油管夹	1	
J08	H0204K8001	油管Φ 3×1×580	1	
J09	H0205K8001	油管Φ 5×1×540	1	
J10	H0206K7101	油管组件	1	
J11	H4710J8001	油管弹簧	2	
J12	HA7311CC06	油管夹固定螺钉	7	SM9/64 (40) × 6.5
J13	H2000M0110	机头回油管固定夹	1	
J14	H3200K0190	油管夹	2	
J15	HA300B2130	大线勾螺钉	6	SM11/64 (40) × 5.5
J16	H3200K0200	油管夹	1	
J17	HA300B2170	后盖板螺钉组件	1	SM11/64 (40) × 9
J18	H3230K0751	紧定螺钉	2	SM11/64 (40) × 10
J19	H3230K0752	轴套	1	
J20	H3215K0696	油管	1	
J21	H1100I2070	柱塞	1	
J22	H1100I2090	柱塞弹簧	1	
J23	H1100I2110	柱塞弹簧挡板	1	
J24	H3204D6510	圆柱头螺钉	1	SM1/8 (44) × 4.8
J25	H3215K0693	盘头螺钉	1	SM9/64 (40) × 5
J26	H3215K0692	过滤板	1	
J27	H3215K0694	盘头螺钉	1	SM9/64 (40) × 7
J28	H3215K4011	油管板组件	1	
J29	H3215K0695	油管夹	1	
J30	HA106B0676	面板线勾螺钉	1	SM9/64 (40) × 6
J31	H32311D606	机头回油管固定夹	1	
J32	H3210K0672	油管	1	
J33	H3200K0170	油管夹	1	
J34	H3218K0072	油管组件	1	
J35	H3217K0071	油管组件	1	
J36	H3200K0180	油线	1	
J37	H3216K0070	油管组件	1	
J38	H3204K0655	油管	1	
J39	H3200K0160	油管夹	3	
J40	H3210K0674	油管夹	1	
J41	H3210K0671	三通油嘴	1	
J42	H3210K0673	油管	1	
J43	HA100E2150	旋梭定位勾螺钉	1	SM11/64 (40) × 10
J44	H3200K0250	压板	1	

# K. 附件



# K. 附件

---





## K. 附件

序号	样本编号	名 称	数量	备 注
K01	JZDP1700G2102	机针	1	机针DP×17 21#(六根一包)
K02	H3306I0067	梭芯	4	
K03	HA300J2230	木螺钉垫圈	4	
K04	H801045200	绕线器木螺钉	4	
K05	H3200L0020	防振垫块	2	
K06	H3200L0030	防振垫块	2	
K07	HA307J0067	机壳铰链组件	2	
K08	HA100J2120	小磁块	1	
K09	HA300J2070	螺钉起子(大)	1	
K10	H3214L0067	小附件组件	1	
K11	H3214L2011	膝控提升顶杆组件	1	
K12	H3213L0662	膝控铰链轴	1	
K13	HA104J0657	膝控复位弹簧	1	
K14	HA104J0659	膝控限位调节螺钉	2	SM15/64 (28) ×28
K15	HA104J6510	调节螺母	2	
K16	HA106J0664	碰块弯杆接头螺钉	1	SM15/64 (18) ×13
K17	H3213L0664	膝控提升杠杆曲柄	1	
K18	H007013090	E型挡圈	1	GB/T896 9
K19	HA104J0653	防油螺钉垫圈	1	
K20	HA104J0652	放油螺钉	1	SM5/16 (28) ×10
K21	H3213L0661	油盘	1	
K22	H2400K0080	O型三角带M55	1	
K23	HA100J2180	机罩	1	
K25	H3200L0130	油箱	1	
K26	HA706S0067	绕线器组件	1	
K27	H3200L0120	线架组件 3	1	
K28	HA300J2200	螺钉起子(中)	1	
K29	HA300J2210	螺钉起子(小)	1	
K30	HA100J2110	小油壶	1	
K31	H3207L0065	穿线器组件	1	
K32	H6307L8001	皮带罩(上)	1	
K33	H6309L8001	皮带罩(右)	1	
K34	H6310L8001	皮带罩(左)	1	
K35	H200000360	皮带罩(上)螺钉	2	SM11/64 (40) ×6.2
K36	H6722N8001	垫圈	2	
K37	H0207L8001	皮带罩螺钉	4	SM15/64 (28) ×18
K38	H0208L8001	皮带罩支撑螺钉	1	SM15/64 (28) ×10

附：针位相关零件

名称 针位	压脚	机针夹头	针板	针板定位块	送布牙	针板安装台
1/2" (12.7)	H3309E0070	H3400C2120	HD808I8001	HD809I8001	HD807I8001	HD810I8001
3/8" (9.5)	H3308E0069	H3400C2110	HD813I8001	HE307I8001	HE306I8001	HE542J8001
5/16" (8)	H3306E0067	H3400C2100	HD812I8001	HE544J8001	HE531J8001	HE542J8001
1/4" (6.4)	H3304E0065	H3410C3013	H0210I8001	H0212I8001	H0211I8001	HE542J8001
3/16" (4.8)	H3305E0066	H3400C2090	H0207I8001	H0209I8001	H0208I8001	HE542J8001
数量	1	2	1	2	1	2

**上 海 惠 工 缝 纫 机 三 厂**  
**SHANGHAI HUIGONG NO.3 SEWING MACHINE FACTORY**

**地址: 上海市宜山路1418号**

**ADD: 1418, Yishan Road, Shanghai, China**

**邮编: 201103**

**Zip Code: 201103**

**内销业务: 电话: 86-21-64061284 传真: 86-21-64462799**

**零件服务: 电话: 86-21-64851424 传真: 86-21-64851424**

**Overseas Business: TEL: 86-21-64853303 FAX: 86-21-64854304**

**E-mail: [highlead@online.sh.cn](mailto:highlead@online.sh.cn) <http://www.highlead.com.cn>**

制造商保留因技术改进而更改内容的权利, 恕不另行通知

2009年7月印制