

海菱
® **HIGHLEAD**

GC24698-25R/-25L/-25

长臂型超高立柱式综合送料平缝机

上海标准海菱缝制机械有限公司
SHANGHAI BIAOZHUN HAILING SEWING MACHINERY CO., LTD.

— 目 录 —

使用说明书

一. 操作前注意事项	1
1. 安全注意事项	1
2. 操作须知	1
3. 操作条件	1
二. 谨慎使用	1
1. 加油	1
2. 谨慎使用	1
三. 操作	2
1. 机针安装	2
2. 绕底线	2
3. 选择用线	2
4. 穿面线方法	2
5. 针距调节和倒缝	3
6. 底、面线张力调节	3
7. 面线的调节	3
8. 调节压脚压力	3
9. 旋梭与机针的同步调节	3
10. 调节送布牙高度	3
11. 内、外压脚垂直行程调整	4
12. 安全离合器安装	4
附：主要技术规格	5

零件样本

A. 机壳部件	6
B. 夹线调节部件	8
C. 上轴部件	11
D. 压脚部件	13
E. 针杆挑线部件	16
F. 针距调节部件	19
G. 下轴、送布轴部件	21
H. 牙架部件	24

I. 旋梭台部件	26
J. 润滑部件	28
K. 附件	30
L. 气动部件	33

一、 操作前注意事项

1. 安全注意事项

- 1) 当电源开关开后，手指离开机针以及主动轮区域。
- 2) 当机器停止使用或操作者离开座位时，请先将电源关闭。
- 3) 当倾斜机头，装拆皮带以及调整或移动机器时，请先将电源关闭。
- 4) 在缝纫机运转时，避免将手指、头发、杆状物等靠近主动轮及 皮带或马达，否则将会受伤。
- 5) 机器开动状态下，请勿将手指插入挑线杆防护罩，勿将手指置于机针或主动轮处。
- 6) 如果安装了皮带罩、压脚防护罩或护眼罩，在没有安装这些安全设施前请勿操作机器。

2. 操作须知

- 1) 如果油槽内没有加满油，请勿操作机器。
- 2) 如果机器是滴油润滑，操作前请充分润滑。
- 3) 当缝纫机首次运转时，请验证主动轮的旋向。（从主动轮方向看过去，主动轮旋向为逆时针方向）
- 4) 请核对电压（单相或三相与铭牌上的数据是否相符）。

3. 操作条件

- 1) 避免在非正常高温（35℃或更高）或低温（5℃或更低）状态下使用机器，否则会造成机器损坏。
- 2) 避免在灰尘环境下使用机器。

二、 谨慎使用

1. 加油

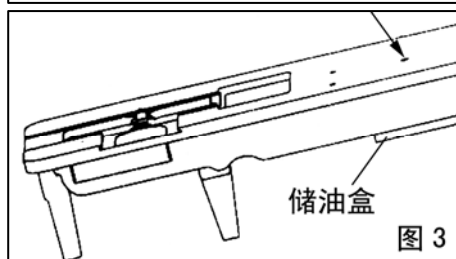
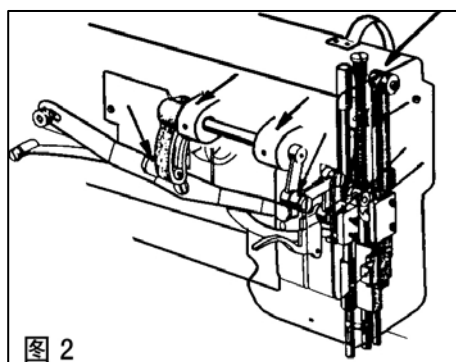
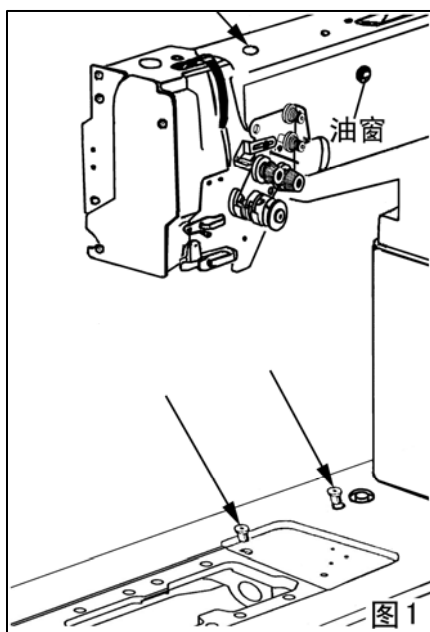
新的缝纫机或长期不使用的缝纫机，在使用前要在如图 1、图 2、图 3 所示箭头所指位置适量加油。
如图 3 所示向储油盒内定期注油。

注：使用时，旋梭台要每天适量加油

在操作过程中要通过
油窗检查油量的供应情况。

2. 谨慎操作

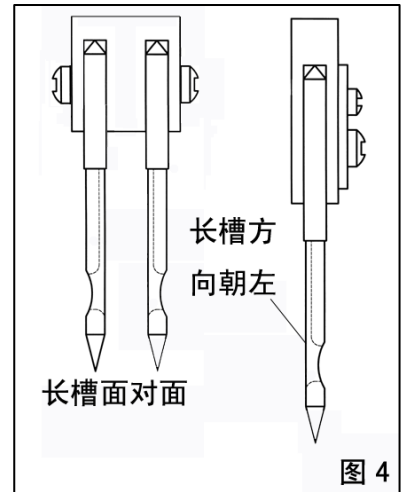
- 1) 切断电源时，操作人员不要让脚靠近踏板；
- 2) 在操作过程中，如遇电源突然断开或异常情况发生时，刹车可能会失灵；
- 3) 要定期清洁机器。



三、操作

1. 机针安装(一定要先切断电源)

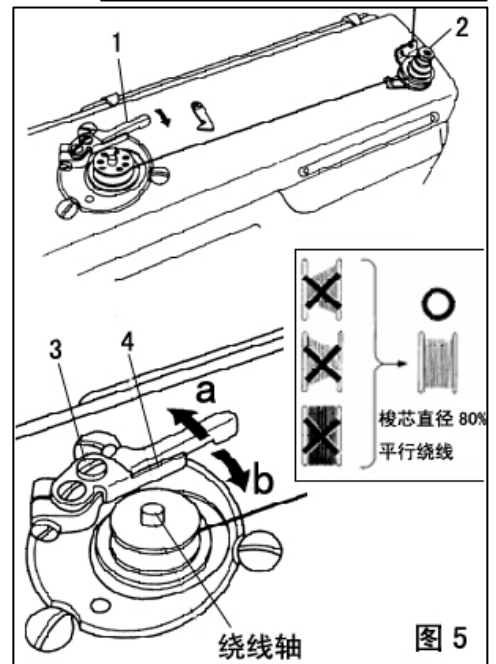
松开机针夹头螺钉;如图4所示,将机针插入机针夹头的底部,最后拧紧螺钉。



2. 绕底线(图5)

绕线张力:绕尼龙或涤纶线时,绕线张力需小一些。

- 1) 将梭心安装在绕线轴上。
- 2) 按图示穿线,将线按顺时针方向在梭心上绕几圈。
- 3) 按图示箭头方向按扳手1,然后启动机器。
- 4) 线绕满后,扳手1被弹开,绕线自动停止。
- 5) 调节夹线螺母2调整梭心线的紧密度。
- 6) 梭心线的线量调节:拧松螺钉3移动调节板4,将调节板4沿a方向移动,线量增加。将调节板4沿b方向移动,线量减少。



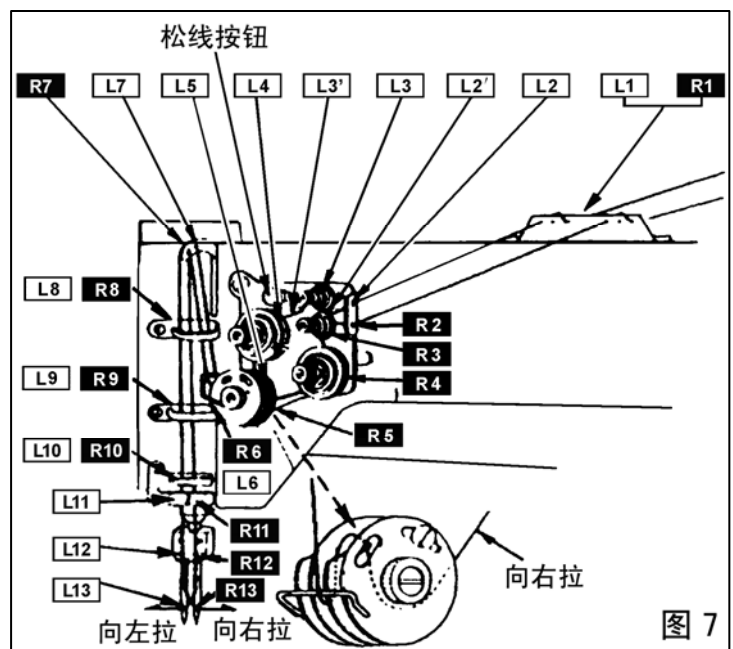
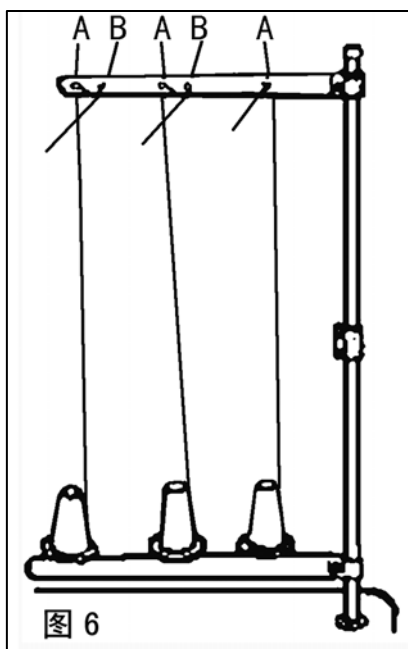
3. 选择用线

- 1) 从正面看,推荐左面机针用左旋线。
- 2) 当对面线的使用无具体要求时,左右机针均可使用左旋线,底线则左、右旋线均可使用。

4. 穿面线方法

让每根面线穿过线架孔A

注意:当使用细而滑的面线(如涤纶线)时,让面线穿过



线架孔 B (图 6 所示)

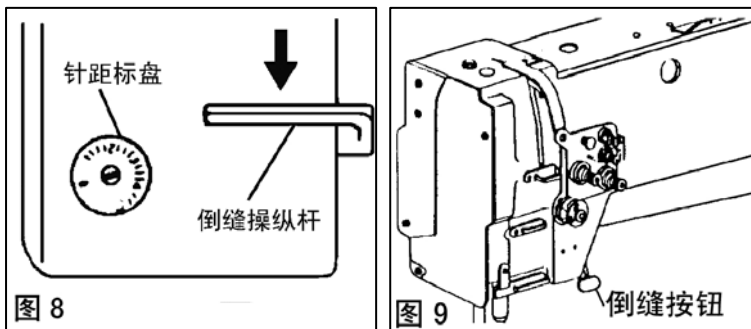
1) 挑线杆上升到最高位时, 按图 7 所示, 顺序穿线。

注意: 按下松线按钮, 面线可轻松抽出。

5. 针距调节和倒缝

转动针距标盘, 调节针距。

倒缝时, 只需按下倒缝操纵杆或者倒缝按钮; 放开倒缝操纵杆或者按钮, 则恢复为顺缝。



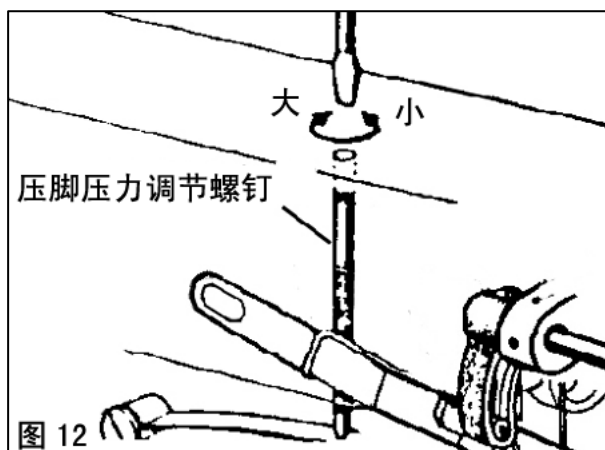
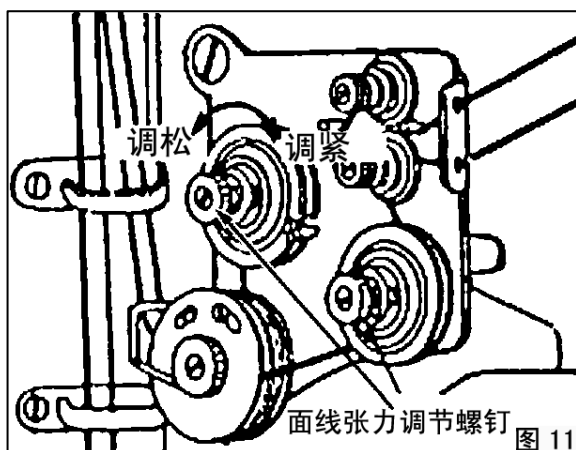
6. 底、面线张力调节 (图 10)

7. 面线的调节

根据底线张力调节面线张力; 左右旋转面线张力调节螺钉进行调节 (如图 11)。



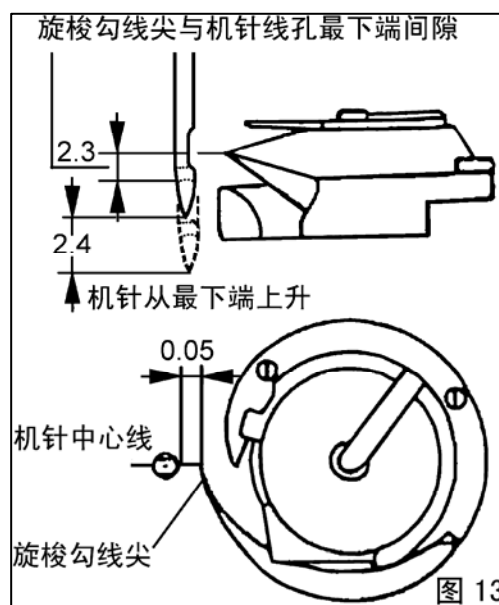
8. 调节压脚压力 (图 12)



转动压脚压力调节螺钉, 可调节压脚压力。

9. 旋梭与机针的同步调节 (图 13)

- 1) 针距设定为“6”
- 2) 当机针从最低位置上升 2.4mm 时, 旋梭与机针的相互关系如下:
 - a 旋梭尖高于机针线孔最下端 2.3mm
 - b 旋梭尖与机针中心线一致
 - c 旋梭尖与机针缺口底部间隙为 0.05 mm



10. 调节送布牙高度 (图 14)

下列情况作相应调整:

- 1) 如送布牙太高和压脚压力太大, 将会损坏缝料。

- 2) 如送布牙太低和压脚压力太小, 针距不能保证。
- 3) 机针在最高位置时测量送布牙的高度

薄料: 送布牙高度 0.8mm

普通: 送布牙高度 1mm

厚料: 送布牙高度 1.2mm

调节顺序:

- 1) 把机器放倒。
- 2) 转动皮带轮, 在送布牙最高时停止。
- 3) 松开牙架螺钉, 调节送布牙高度。
- 4) 调节结束后, 拧紧牙架螺钉。

缝纫机出厂时送布牙高度为 1.2mm

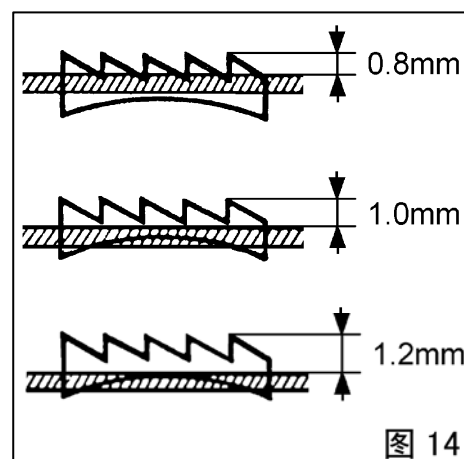


图 14

11. 内、外压脚垂直行程调整 (图 15)

当缝料的厚度和弹性有较大变化时, 需对压脚的垂直行程 (移动范围) 进行调整, 调整如下:

松开特殊螺钉:

- 1) 当偏心轮连杆向下移动时, 压脚垂直行程增加。
- 2) 当偏心轮连杆向上移动时, 压脚垂直行程减小。
- 3) 调整结束后, 紧固特殊螺钉。压脚垂直行程调节

范围为: 2-6mm

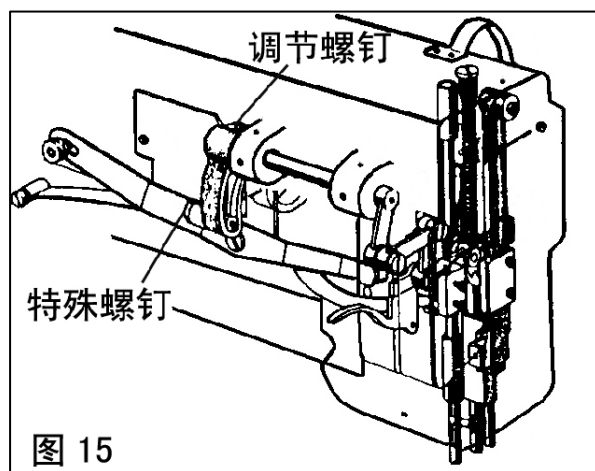


图 15

12. 安全离合器安装

安全离合器是缝纫机在不正常工作下, 为了防止旋梭和同步带受到损坏的安全装置。

1) 安全离合器的功能

a 当安全离合器工作时, 同步带轮脱开, 上轴空转, 下轴停止转动, 缝纫机不工作。

b 清除旋梭内卡进的多余缝线。

c 用手转动同步带轮轴, 检查下轴是否能轻滑旋转, 将安全离合器的位置调整到初始位置。

2) 离合器的复位 (图 16)

a 左手按下复位按钮, 右手反方向转动主动轮。

b 连杆勾住同步带轮轴时, 用力转动主动轮。

c 松开复位按钮, 安全离合器复位。

3) 离合器工作力矩设定 (图 17)

a 当偏心销的标记点最靠近下轴中心时, 力矩最小。当标记点向外旋转时, 力矩增加。

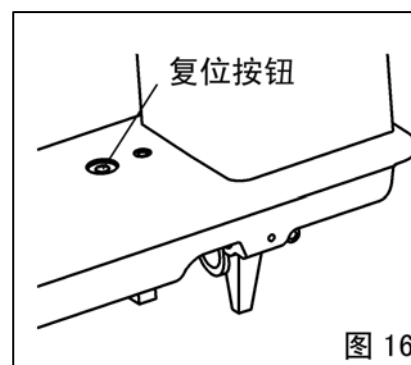


图 16

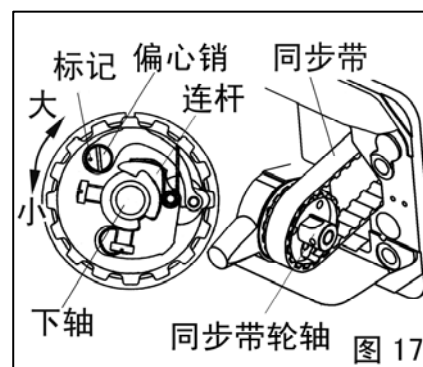


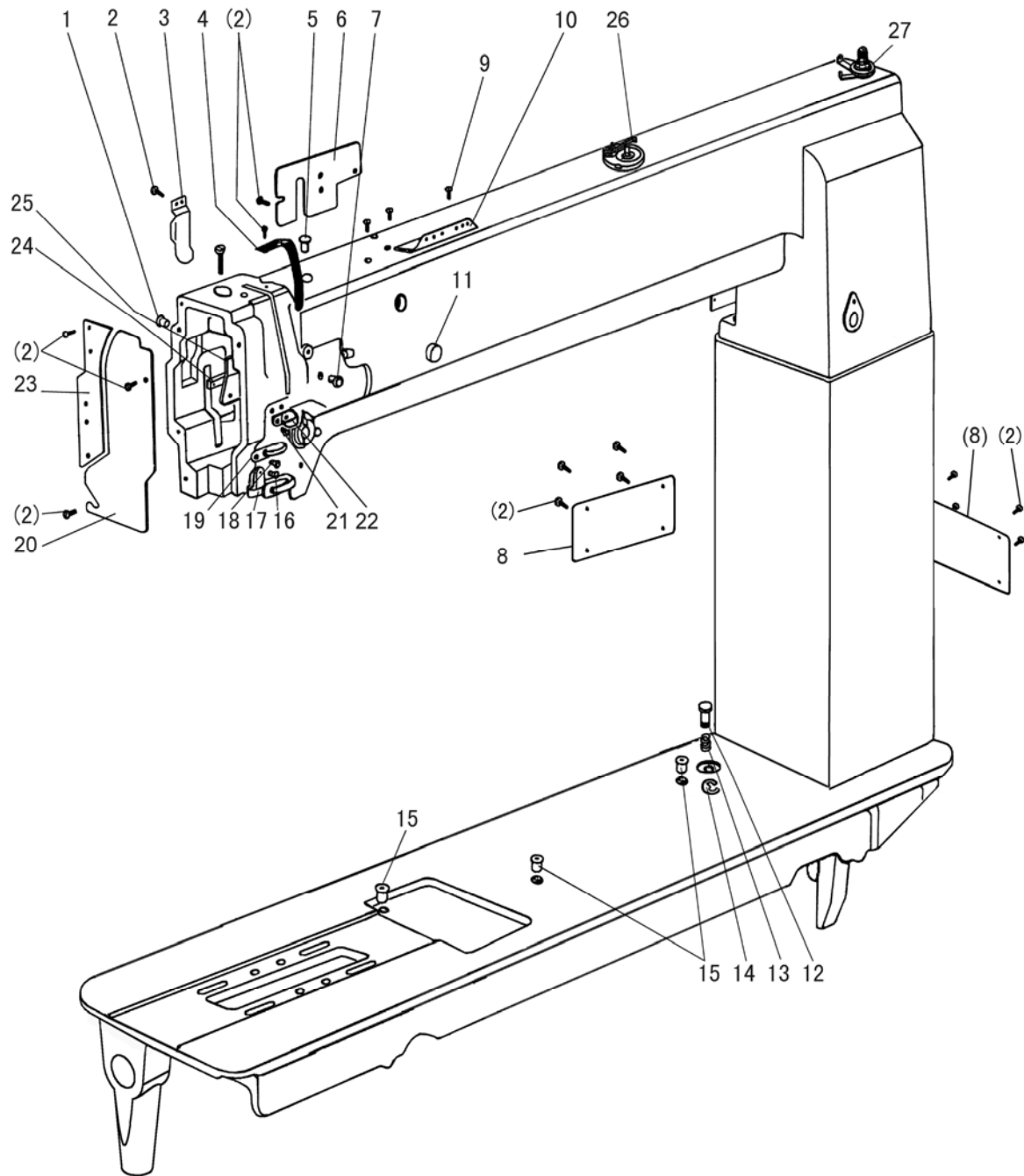
图 17

- b 调节力矩时，向外移动同步带，松开紧定螺钉，旋转偏心销进行调节。
- c 力矩调节好以后，拧紧紧定螺钉。

附：主要技术规格

规格	型号	GC24698-25
用途		中厚料
最高转速		1200rpm
针距		0-6mm
针杆行程		33.4mm
压脚提升高度	手控(mm)	8mm
	膝控(mm)	16mm
内外压脚交互量		2-6mm
针距调节		标盘式
润滑系统		手动
机针		DP×17 (22#--24#)
针间距		7.9mm
电机		550W 伺服电机

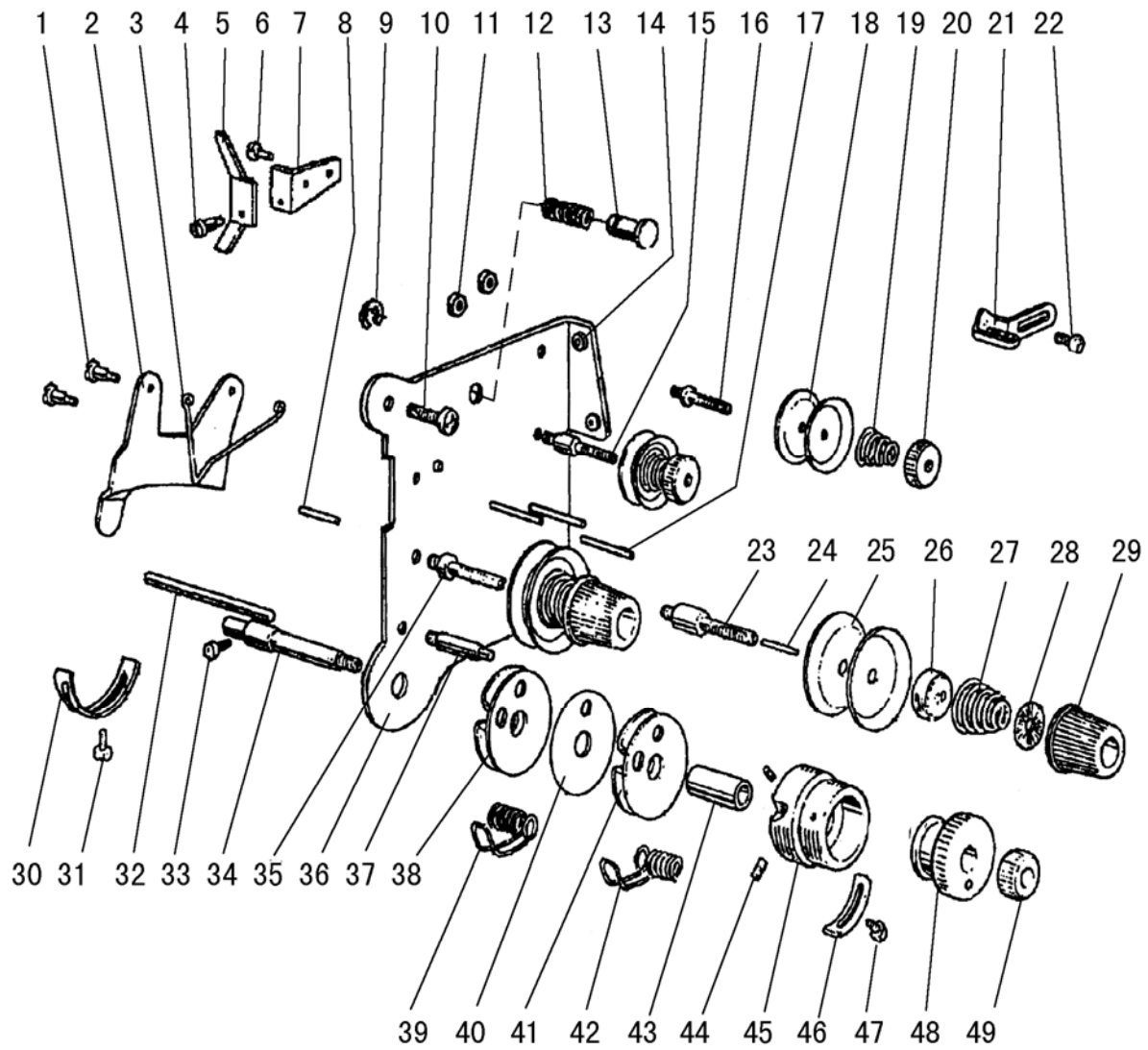
A. 机壳部件



A. 机壳部件

序号	样本编号	名 称	数量	备 注
A01	HA300B2090	机头橡皮塞	2	
A02	HA300B2170	盖板螺钉	15	SM11/64(40)×9
A03	H4716B8001	防油板	1	
A04	H4717B8001	挑线杆防护罩	1	
A05	H4715B8001	橡皮塞	1	
A06	H4718B8001	后盖板(左)	1	
A07	H2000B2010	机头橡皮塞	1	
A08	H7117B8001	立柱盖板	2	
A09	HA700B2060	线勾螺钉	2	SM11/64(40)×8
A10	H2400B2100	上过线板	1	
A11	HA307B0673	橡皮塞	1	
A12	H4715H8001	复位按钮	1	
A13	H4714H8001	复位弹簧	1	
A14	H007013050	开口挡圈	1	
A15	H2000M0090	油杯	3	
A16	H3200B2100	圆柱头螺钉	1	SM9/64(40)×6.5
A17	H3212B0066	线勾(下) 组件	1	
A18	H3000D2160	防油垫固定板螺钉	1	SM9/64(40)×4.5
A19	H4726B8001	线勾(中)	1	
A20	H4727B8001	面板	1	
A21	H2400B2080	过线勾沉头螺钉	2	SM3/16(28)×12.1
A22	H2400B2070	线勾(上)	1	
A23	H4730B8001	滑块导轨安装板	1	
A24	H2400B2060	挡油罩板垫块	1	
A25	H3200B2060	挡油板	1	
A26	H7007D7101	绕线器组件	1	
A27	H7014D7101	夹线器组件	1	

B. 夹线部件



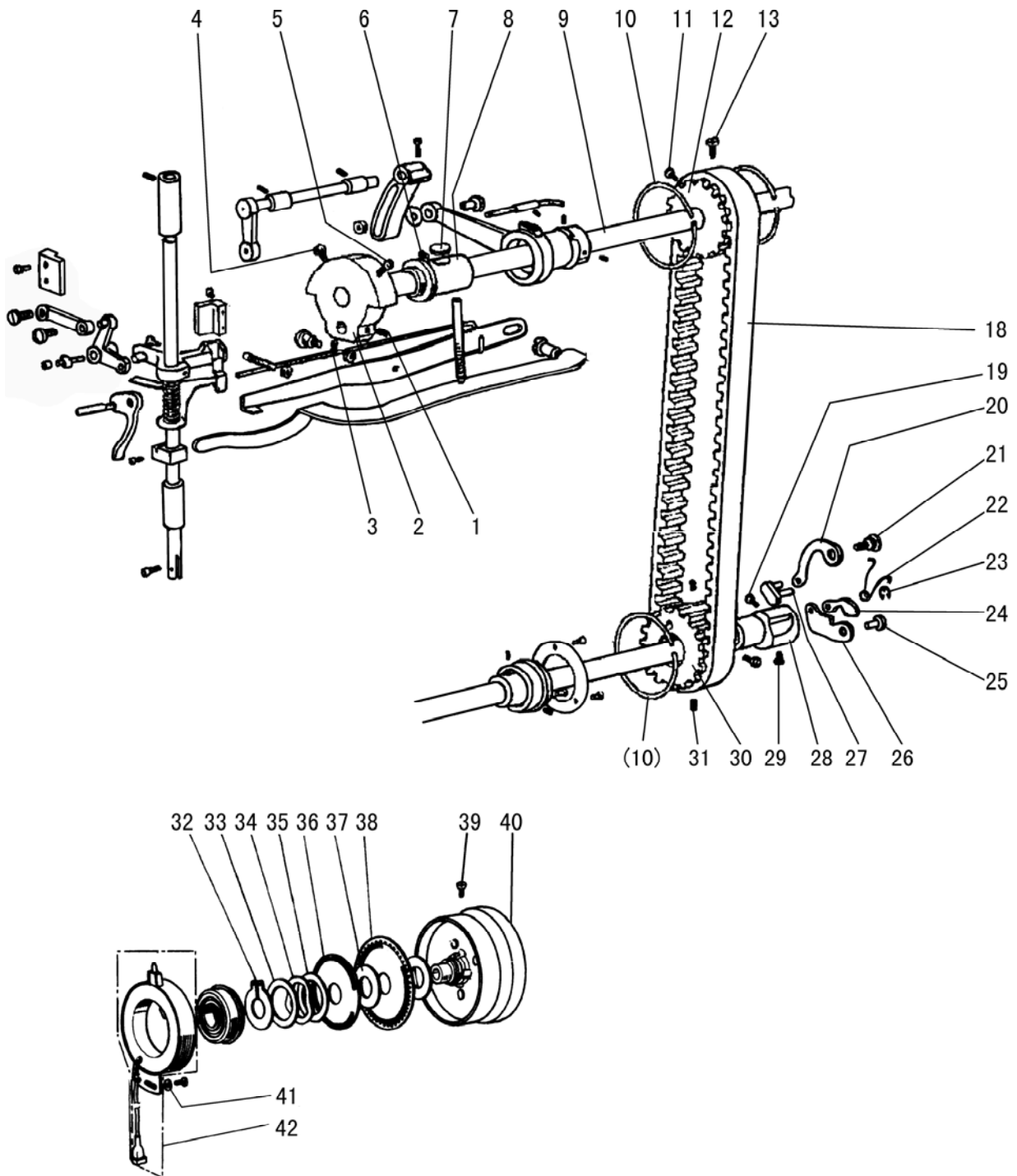
B. 夹线部件

序号	样本编号	名称	数量	备注
B01	H3221B6811	松线压板螺钉	2	SM9/64(40)×2.5
B02	H3221B3142	松线板	1	
B03	H3221B6812	松线板压弹簧	1	
B04	H4705C8001	阶梯螺钉	1	SM9/64(40)×2.9
B05	H4706C8001	摆杆	1	
B06	HA7311C306	送布凸轮垫圈螺钉	1	SM9/64(40)×6.5
B07	H4707C8001	安装板	1	
B08	H3221B6817	过线钉	1	
B09	H007013050	开口挡圈	1	
B10	HA300C2030	挑线杆防护罩螺钉	2	SM11/64(40)×8
B11	H3221B6810	六角螺母	2	SM11/64(40)×3
B12	H4708C8001	按钮复位弹簧	1	
B13	H4709C8001	按钮	1	
B14	H3221B0681	瓷管	2	
B15	H3221B0685	夹线调节螺钉	1	
B16	H3221B0683	夹线调节螺钉	1	
B17	H3221B0682	过线销	3	
B18	HA112B0693	夹线板	4	
B19	H3221B0684	夹线弹簧	2	
B20	HA710B0671	夹线螺母	2	
B21	H3306B0661	线勾	1	
B22	HA106B0676	面板线勾螺钉	1	SM9/64(40)×6
B23	H3221B0689	夹线调节螺钉	1	
B24	H3221B6816	过线钉	1	
B25	HA310B0705	夹线板	4	
B26	HA310B0702	松线板	2	
B27	H4710C8001	夹线簧	2	
B28	HA115B7010	夹线螺母止动板	2	
B29	HA310B0701	夹线螺母小组件	2	
B30	H3221B6819	止动块	1	
B31	H3200B2100	圆柱头螺钉	1	SM9/64(40)×6.5
B32	H7010E8001	挺线销	1	
B33	H3230K0751	紧定螺钉	1	SM11/64(40)×10
B34	H32481B121	阶梯轴螺钉	1	
B35	H3221B0686	夹线调节螺钉	1	
B36	H3221B6820	夹线调节器安装板	1	
B37	H32481B421	阶梯螺钉	1	
B38	H32481BD21	过线板组件	1	
B39	H4713C8001	挑线簧	1	
B40	H32481BE21	过线板	1	
B41	H32481BF21	过线板组件	1	
B42	H4712C8001	挑线簧	1	
B43	H32481B821	轴套	1	

B. 夹线部件

序号	样本编号	名 称	数量	备 注
B44	H32481B521	紧定螺钉	2	SM1/8(44)×3.5
B45	H32481B921	导向套	1	
B46	H32481BB21	止动块	1	
B47	H32481BC21	圆柱头螺钉	1	SM9/64(40)×6
B48	H32481B621	套筒	1	
B49	H32481B721	螺母	1	SM1/4(40)×4.5

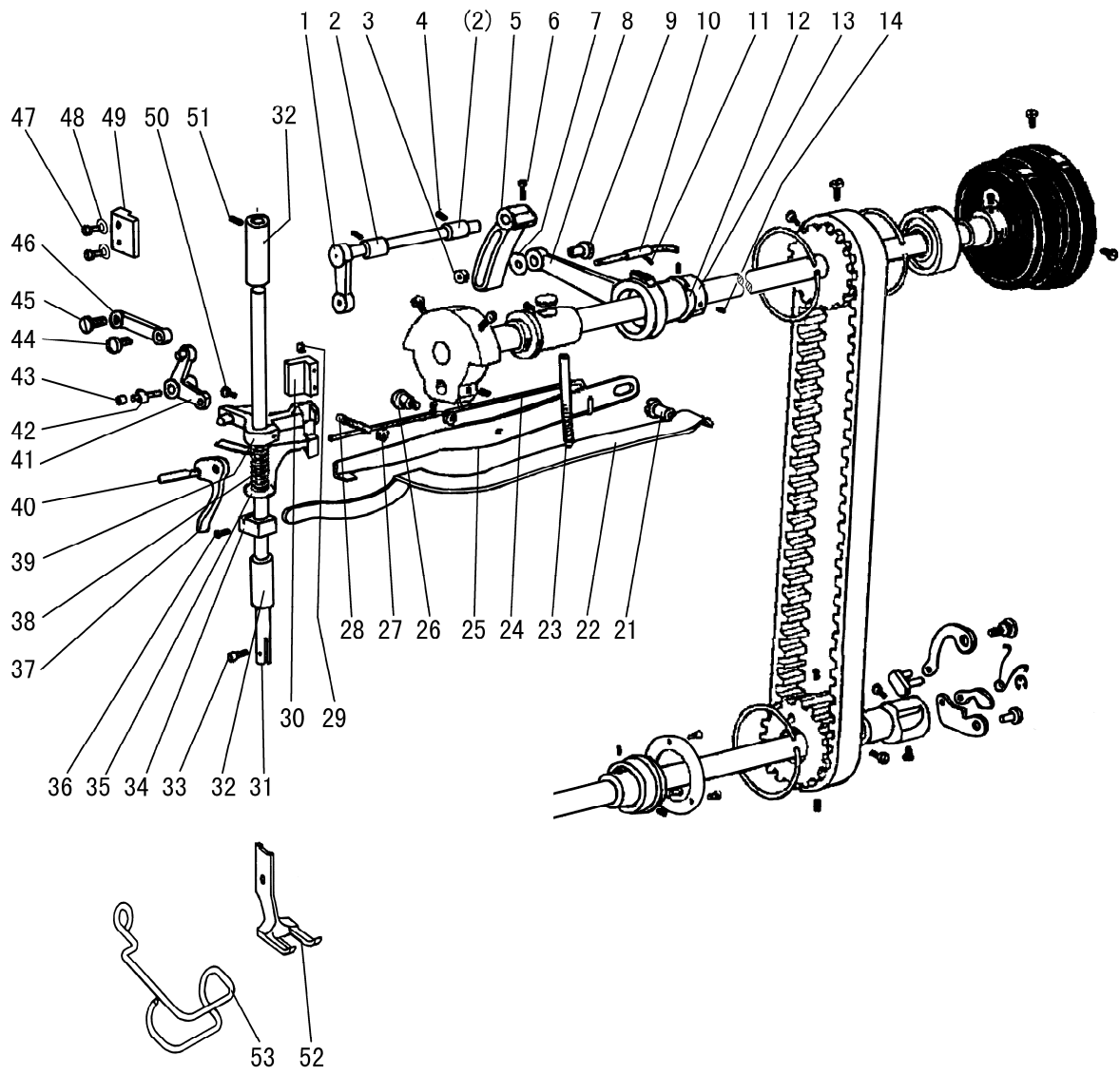
C. 上轴部件



C. 上轴部件

序号	样本编号	名 称	数量	备 注
C01	HA307C0662	挑线曲柄定位螺钉	1	SM1/4(40)×6
C02	H33111C104	针杆曲柄	1	
C03	HA105D0662	上轴紧圈螺钉	1	SM1/4(40)×4
C04	HA100C2060	针杆曲柄螺钉	1	SM9/32(28)×13
C05	HA100C2070	针杆曲柄定位螺钉	1	SM9/32(28)×14
C06	H4708D8001	紧定螺钉	1	SM1/4(24)×13
C07	H32111B104	上轴轴套羊毛毡	1	
C08	H32111B204	上轴轴套(左)	1	
C09	H7004D8001	上轴	1	
C10	H3205C0661	弹簧挡圈	3	
C11	HA113F0684	同步带轮螺钉	3	SM15/64(28)×8.5
C12	H3205C1021	同步带轮	1	
C13	HA100F2130	倒缝操纵杆曲柄螺钉	1	SM15/64(28)×14.5
C18	H7104D8001	同步带	1	
C19	HA104F0654	紧定螺钉	1	SM15/64(28)×10
C20	H4713D8001	长连杆	1	
C21	H4714D8001	长连杆销	1	
C22	H4716D8001	同步带轮弹簧	1	
C23	H007013025	E型挡圈	1	
C24	H4717D8001	连杆	1	
C25	H4718D8001	短连杆销	1	
C26	H4719D8001	短连杆	1	
C27	H4715D8001	连接销	1	
C28	H4720D8001	同步带轮轴	1	
C29	H4721D8001	定位螺钉	1	SM15/64(28)×10.5
C30	H4722D8001	同步带轮	1	
C31	H4723D8001	同步带轮螺钉	2	SM15/64(28)×4.5
C32	H007009300	C型卡圈	1	GB/T 894.1 30
C33	HA700R0060	压紧挡圈	1	
C34	HA700R0050	波形垫圈	1	
C35	HA700R0040	垫片B	1	
C36	H4928L8001	反射板(上)	1	
C37	HA700R0030	垫片A	2	
C38	H4930L8001	反射板(下)	1	
C39	HA110D0672	主动轮螺钉	2	SM15/64(28)×12
C40	H4931L8001	主动轮	1	
C41	HA703R0067	检测器架垫圈	1	
C42	HA703R0065	检测器组件	1	

D. 压脚部件



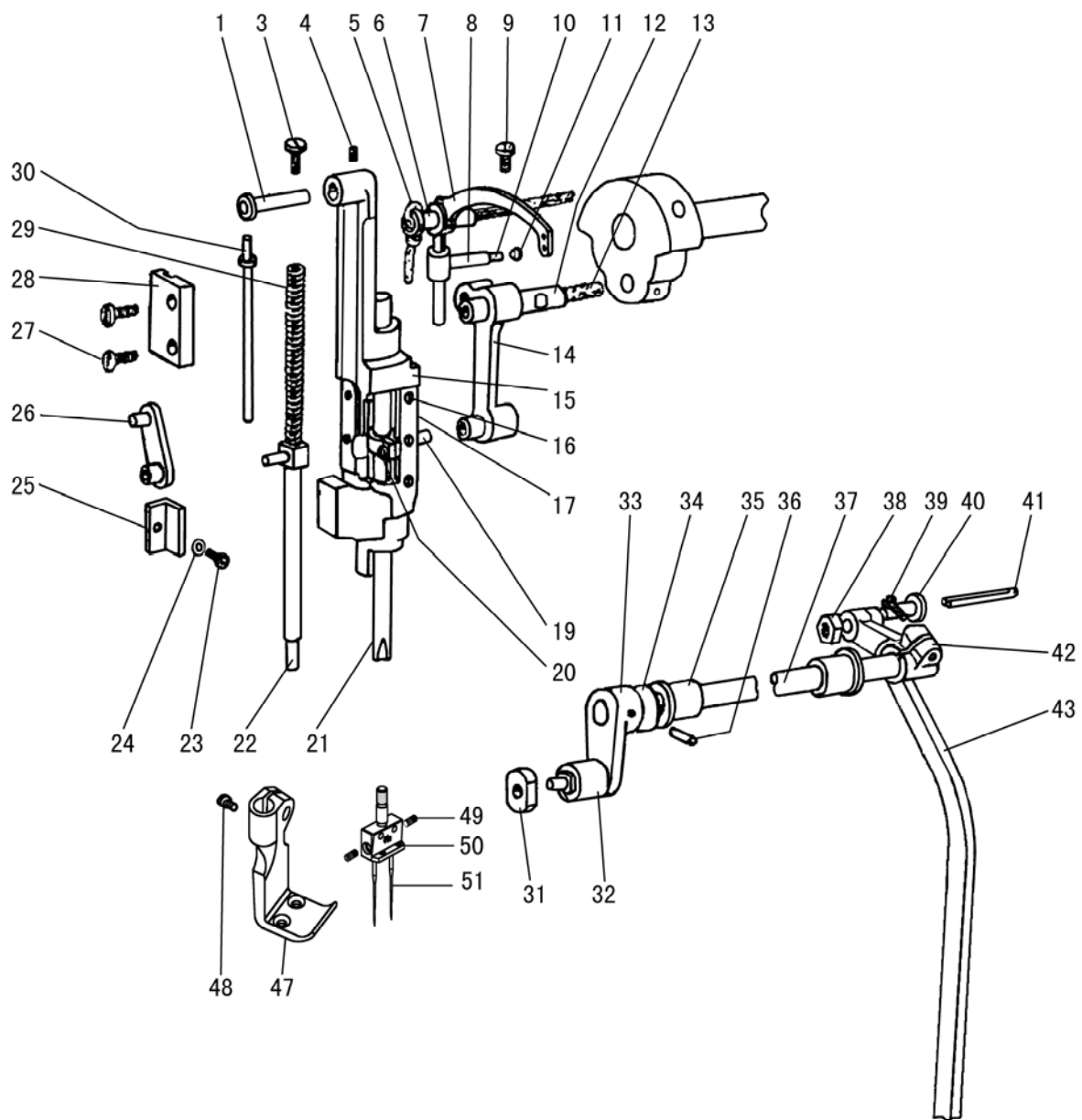
D. 压脚部件

序号	样本编号	名称	数量	备注
D01	H4705E8001	压脚提升曲柄轴	1	
D02	H4707E8001	压脚提升曲柄轴轴套	2	
D03	H0030580608	调节螺母(M6×0.75)	1	M6×0.75
D04	H4706E8001	压脚提升曲柄轴轴套螺钉	2	SM1/4(24)×7
D05	H4709E8001	调节曲柄	1	
D06	H3115F0671	调节曲柄螺钉	1	SM1/4(28)×16
D07	H2013J0065	垫圈	1	
D08	H2014J0066	偏心轮连杆	1	
D09	H2000J2100	调节螺钉	1	M6(0.75)×24
D10	H4713E8001	油绳	1	
D11	H20111C106	偏心连杆毛毡夹	1	
D12	H007009250	C型卡圈	1	
D13	H4714E8001	压脚提升偏心轮	1	
D14	HA307C0662	压脚提升偏心轮螺钉	2	SM1/4(40)×6
D21	H3100G2170	压簧支撑螺钉	1	SM1/4(24)×17
D22	H4730E8001	压紧杆簧	1	
D23	H4729E8001	调压螺钉	1	SM15/64(28)×79
D24	H4727E8001	膝控提升杆杆复位弹簧	1	
D25	H4728E8001	膝控提升杆杆	1	
D26	H3100G2130	膝控提升杆杆螺钉	1	SM1/4(24)×7
D27	H4726E8001	复位弹簧螺帽	1	
D28	H4725E8001	复位弹簧螺钉	1	SM1/4(24)×19
D29	HA111G0683	导轨螺钉	2	SM11/64(40)×12
D30	H4723E8001	压紧杆提升架导轨	1	
D31	H4754E8001	压紧杆	1	
D32	H4744E8001	外压紧杆下轴套	1	
D33	H3200E2020	外压脚紧定螺钉	1	SM1/8(44)×9
D34	H4746E8001	压紧杆弹簧架	1	
D35	H4768E8001	松线推板	1	
D36	H2404I0034	旋梭定位勾定位螺钉	1	SM9/64(40)×8.5
D37	H4748E8001	压脚提升扳手	1	
D38	H4767E8001	弹簧	1	
D39	H4752E8001	压紧杆提升架	1	
D40	H4749E8001	压脚扳手螺钉	1	SM11/64(40)×8.5
D41	H4715E8001	压脚提升杆杆	1	
D42	H2004J0655	送料曲柄导柱轴	1	SM3/16(28)×10
D43	H4717E8001	滑柱	1	
D44	H4718E8001	曲柄连杆螺钉	1	SM11/64(32)×6
D45	H2004J0662	压脚送料曲柄连杆螺钉	1	SM1/4(40)×5
D46	H4719E8001	曲柄连杆	1	
D47	HA100E2150	导轨安装螺钉	2	SM11/64(40)×10
D48	H4722E8001	垫圈	2	
D49	H4721E8001	滑块导轨	1	

D. 压脚部件

序号	样本编号	名 称	数量	备 注
D50	H4753E8001	提升架紧定螺钉	1	SM11/64(40)×17.5
D51	H4708D8001	紧定螺钉	2	SM1/4(24)×13
D52	HE504D8001	外压脚(5/16")	1	
D53	HE013N8001	压脚防护罩	1	

E. 针杆挑线部件



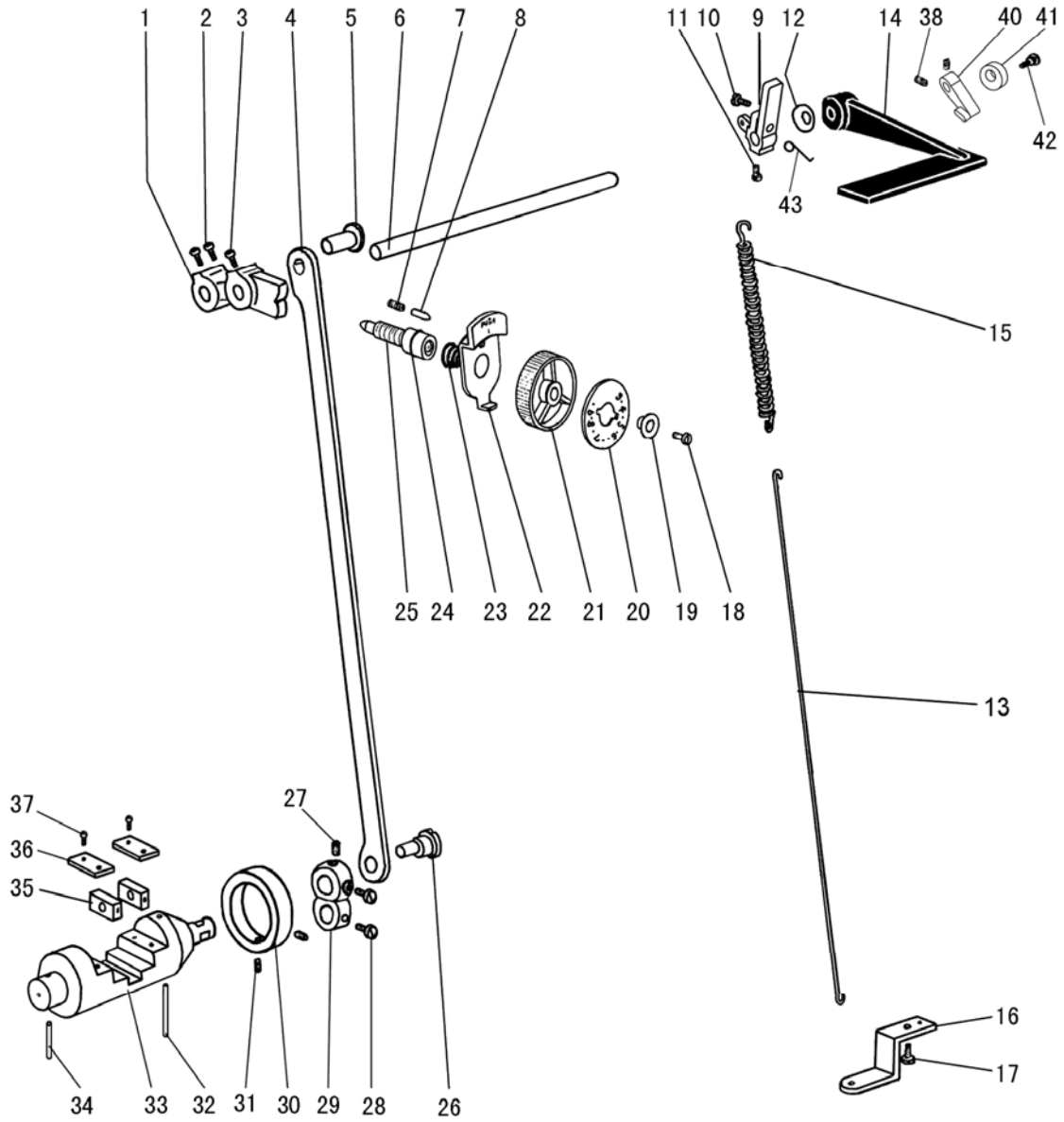
E. 针杆挑线部件

序号	样本编号	名 称	数量	备 注
E01	H24211DN05	油线	1	
E02	H4706F8001	针杆摆动架销	1	
E03	H4707F8001	压紧杆螺钉	1	SM5/16(28)×10.4
E04	HA100C2020	针杆摆动架紧定螺钉	1	SM15/64(28)×10
E05	H24211DN05	油线	1	
E06	H24211DM05	挑线杆铰链轴	1	
E07	H3504B0651	挑线杆	1	
E08	H2405D1112	滑杆	1	
E09	HA110D0672	主动轮螺钉	1	SM15/64(28)×12
E10	H24211D405	滑杆油线	1	
E11	H24211D305	滑杆塞子	1	
E12	H2405D0662	挑线曲柄连杆轴	1	
E13	H4716F8001	连杆轴油线	1	
E14	H4717F8001	针杆挑线连杆	1	
E15	H4719F8001	针杆摆动架	1	
E16	H32111D304	沉头螺钉	6	SM3/32(56)×4
E17	H4721F8001	垫片	2	
E18	H3204D6513	羊毛毡	1	
E19	H4722F8001	针杆夹头	1	
E20	H32111D604	圆柱头螺钉	1	SM9/64(40)×8.5
E21	H4724F8001	针杆	1	
E22	H4725F8001	内压紧杆	1	
E23	H3400C2020	六角带槽螺栓	1	
E24	H3200I2030	垫片	1	
E25	H3400C2010	针杆导向块	1	
E26	H4726F8001	杠杆连杆	1	
E27	H4753E8001	提升架紧定螺钉	2	SM11/64(40)×17.5
E28	H4728F8001	滑块导轨	1	
E29	H4729F8001	内压脚弹簧	1	
E30	H4730F8001	压簧顶杆	1	
E31	H3410C301P	针杆架摆动滑块	1	
E32	H3406C0671	支撑轴螺钉	1	SM15/64(28)×10
E33	H3406C0672	针杆架摆动曲柄(左)	1	
E34	H4734F8001	垫圈	1	
E35	H3204B0652	针杆架摆动轴轴套	2	
E36	H602040240	圆锥销 A型	1	GB/T 117 4×24
E37	H7004F8001	针杆架摆动曲柄轴	1	
E38	H7107F8001	六角螺母	1	
E39	H2012N0652	压脚曲柄(右)螺钉	1	SM1/4(24)×16
E40	H7108F8001	圆柱头螺钉	1	SM5/16(24)×5
E41	H32311D406	油线	1	
E42	H7104F8001	油线针杆架摆动曲柄(右)	1	
E43	H7105F8001	针杆摆动架连杆	1	

E. 针杆挑线部件

序号	样本编号	名 称	数量	备 注
E47	H4744F8002	内压脚(5/16")	1	
E48	HA700F2100	内压脚紧定螺钉	1	SM11/64(40)×7
E49	H32132D104	机针支紧螺钉	2	
E50	H4753F8001	机针夹头(5/16")	1	
E51	JZDP1700G2303	机针	2	DP×17-23

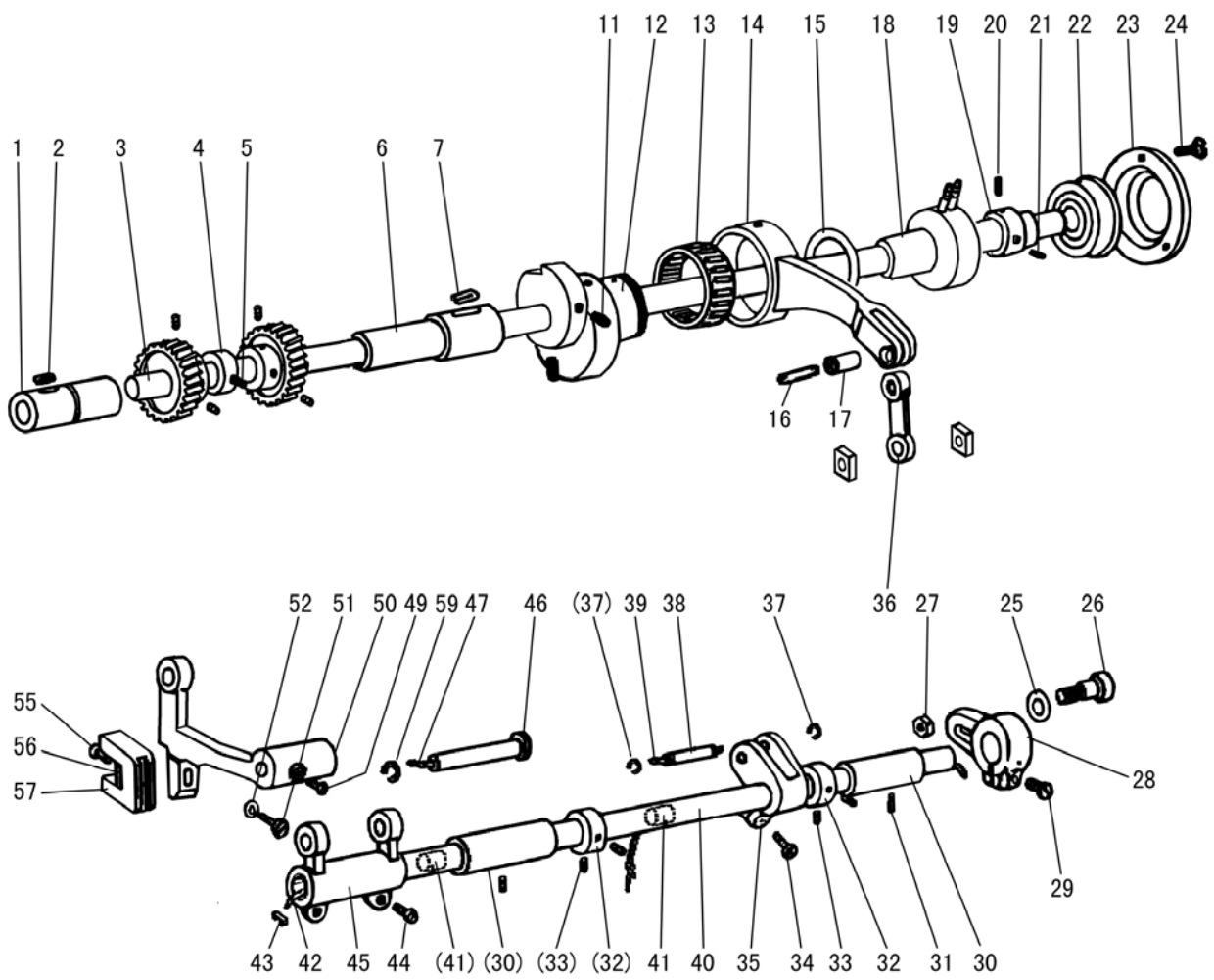
F. 针距调节部件



F. 针距调节部件

序号	样本编号	名 称	数量	备 注
F01	H4706G8001	针距调节曲柄	1	
F02	HA113F0684	限位块螺钉	2	SM15/64(28)×8.5
F03	H3200F2020	圆柱头螺钉	1	SM15/64(28)×12
F04	H7104G8001	倒缝操纵纵连杆	1	
F05	HA100G2070	送布曲柄铰链轴	1	
F06	HF30G78001	倒缝操纵杆	1	
F07	HA720F0687	针距按钮簧	1	
F08	HA700F2030	止动销	1	
F09	HF30G58001	倒缝操纵纵曲柄	1	
F10	HA800F2020	拉簧架螺钉	1	SM15/64(28)×13.5
F11	H3207F0672	圆柱头螺钉	1	SM11/64(40)×8.5
F12	HA100F2110	倒缝操纵杆垫圈	1	
F13	H7105G8001	弹簧勾	1	
F14	H4906G8001	倒缝操纵扳手	1	
F15	H4710G8001	倒缝操纵曲柄弹簧	1	
F16	H3200F2050	弹簧架	1	
F17	HA300C2030	挑线杆防护罩螺钉	4	SM11/64(40)×8
F18	HA109F0673	针距标盘螺钉	1	SM3/16(28)×8.6
F19	HA720F0685	标盘螺钉衬套	1	
F20	H7107G8001	标盘面板	1	
F21	HA7421F120	针距标盘	1	
F22	HA720F0683	针距标盘定位板	1	
F23	HA720F0687	针距键按簧	1	
F24	HA109F0674	针距调节螺杆O型圈	1	
F25	HA109F0671	针距调节螺杆	1	T7/16(8)×54.3
F26	H3206F0662	偏心轴	1	
F27	H415050200	内六角紧定螺钉	1	GB/T 70.1 M5×20
F28	H428050060	圆柱头螺钉	2	GB/T 77 M5×6
F29	H4714G8001	倒缝操纵纵曲柄(下)	1	
F30	H4715G7101	挡圈	1	
F31	HA3411D308	送布凸轮螺钉	2	SM15/64(28)×7
F32	H4719G8001	倒缝台羊毛毡(长)	1	
F33	H4720G8001	倒缝台	1	
F34	H4721G8001	倒缝台羊毛毡(短)	1	
F35	H4722G8001	滑块	2	
F36	H4723G8001	导向板	2	
F37	HA300C2030	挑线杆防护罩螺钉	4	SM11/64(40)×8
F38	HA113F0684	倒缝扳手拉杆定位螺钉	2	SM15/64(28)×8.5
F40	H4936L8001	倒缝扳手拉杆块	1	
F41	H4938L8001	倒缝扳手限位橡皮圈	1	
F42	H4937L8001	倒缝扳手限位螺钉	1	
F43	H4939L8001	倒缝扳手复位弹簧	1	

G. 下轴、送布轴部件



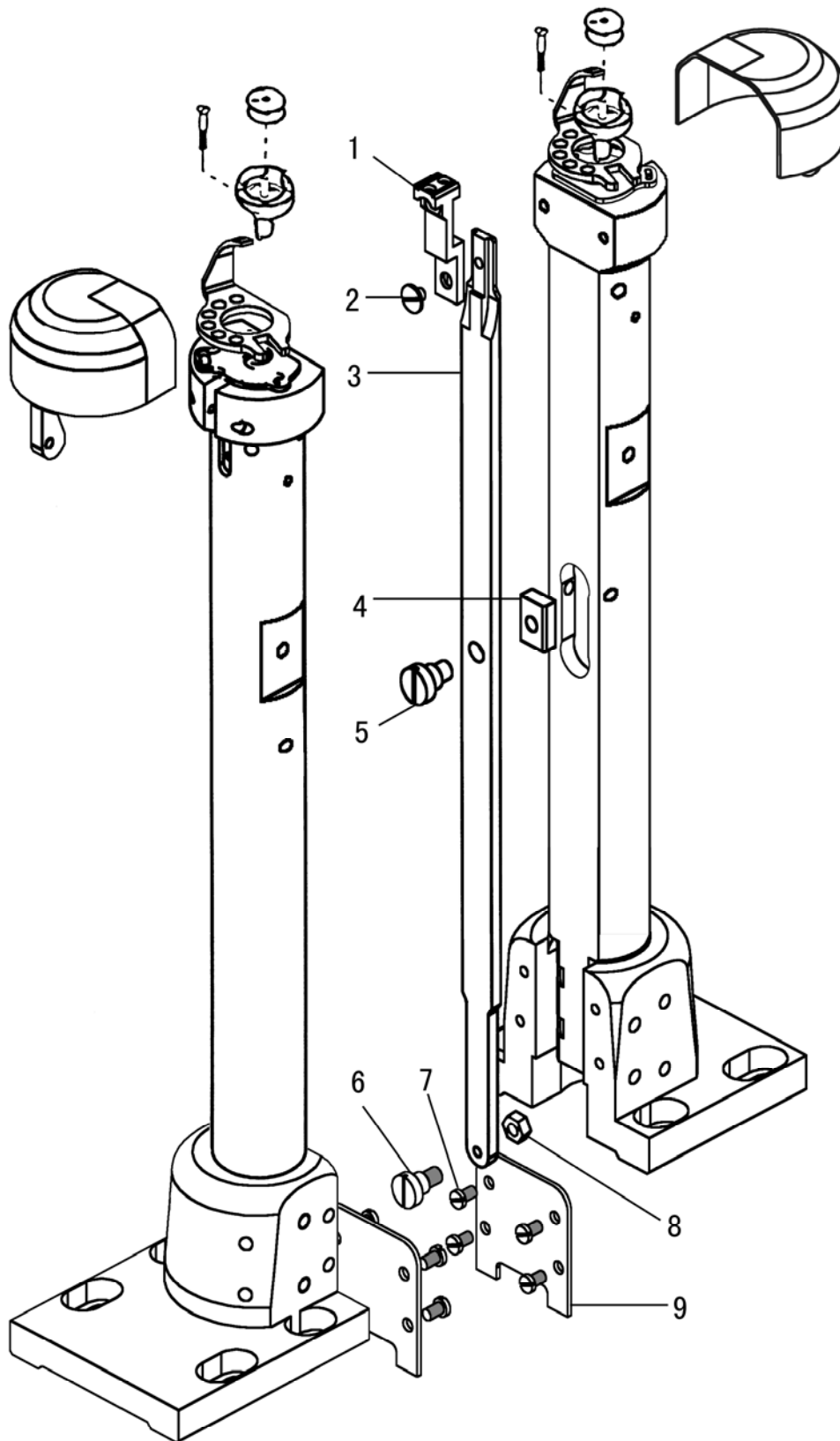
G. 下轴、送布轴部件

序号	样本编号	名 称	数量	备 注
G01	H4706H8001	下轴轴套(左)	1	
G02	H4707H8001	油线	1	
G03	H7004H8001	下轴	1	
G04	H4710H8001	拾牙凸轮	1	
G05	H3205H0654	紧定螺钉	1	SM1/4(40)×5
G06	H4712H8001	下轴轴套(右)	1	
G07	H4713H8001	油绳	1	
G11	H2405D0664	挑线杆定位螺钉	2	SM15/64(28)×14
G12	H4717H8001	送布凸轮	1	
G13	H4719H8001	轴承	1	
G14	H4718H8001	送布凸轮连杆	1	
G15	H007009260	C型挡圈	1	GB/T 894.1 26
G16	H4720H8001	油线	1	
G17	H4721H8001	送布凸轮连杆销	1	
G18	H7006H7101	下轴轴套(中)组件	1	
G19	H4724H7101	紧圈组件	1	
G20	HA105D0662	上轴紧圈螺钉	1	SM1/4(40)×4
G21	H3205H0654	紧定螺钉	1	SM1/4(40)×5
G22	H4723H8001	轴承	1	
G23	H4727H8001	挡板	1	
G24	HA7311C306	挡板螺钉	3	SM9/64(40)×7
G25	H4728H8001	垫圈	1	
G26	H4729H8001	送布曲柄螺钉	1	M6
G27	H0030580608	调节螺母	1	GB52008 M6
G28	H7105H8001	送布曲柄(右)	1	
G29	H2012N0652	送布轴曲柄(右)螺钉	1	SM1/4(24)×16
G30	HA100G2120	送布轴轴套(左)	2	
G31	H4708D8001	紧定螺钉	2	SM1/4(24)×13
G32	HA108G0661	送布轴紧圈	2	
G33	HA105D0662	送布轴紧圈螺钉	4	SM1/4(40)×4
G34	H2012N0652	送布轴曲柄(右)螺钉	1	SM1/4(24)×16
G35	H4736H8001	送布曲柄(中)	1	
G36	H4737H8001	连杆	1	
G37	H007013050	挡圈	2	GB/T 896 5
G38	H4738H8001	连杆销	1	
G39	H4739H8001	油线	1	
G40	H7005H8001	送布轴	1	
G41	H4740H8001	羊毛毡	2	
G42	H3204G0031	油线	1	
G43	H3200G2030	油线夹	1	
G44	HA104G0012	牙架曲柄螺钉	2	SM3/16(28)×12
G45	H3205G1032	牙架曲柄	1	
G46	H32243G205	牙架曲柄轴	1	

G. 下轴、送布轴部件

序号	样本编号	名 称	数量	备 注
G47	H3205G0662	油线	1	
G49	H429050050	短轴端盖螺钉	1	GB/T 78 M5×5
G50	H7106H8001	牙架托架	1	
G51	H3200H2040	螺钉	1	SM15/64(28)×17
G52	H2013J0065	垫圈	1	
G55	H3205H0653	圆柱头螺钉	1	SM1/8(44)×4
G56	H3205H0652	羊毛毡	1	
G57	H4743H8001	拾牙曲柄牙叉	1	
G59	H007009070	C型挡圈	1	

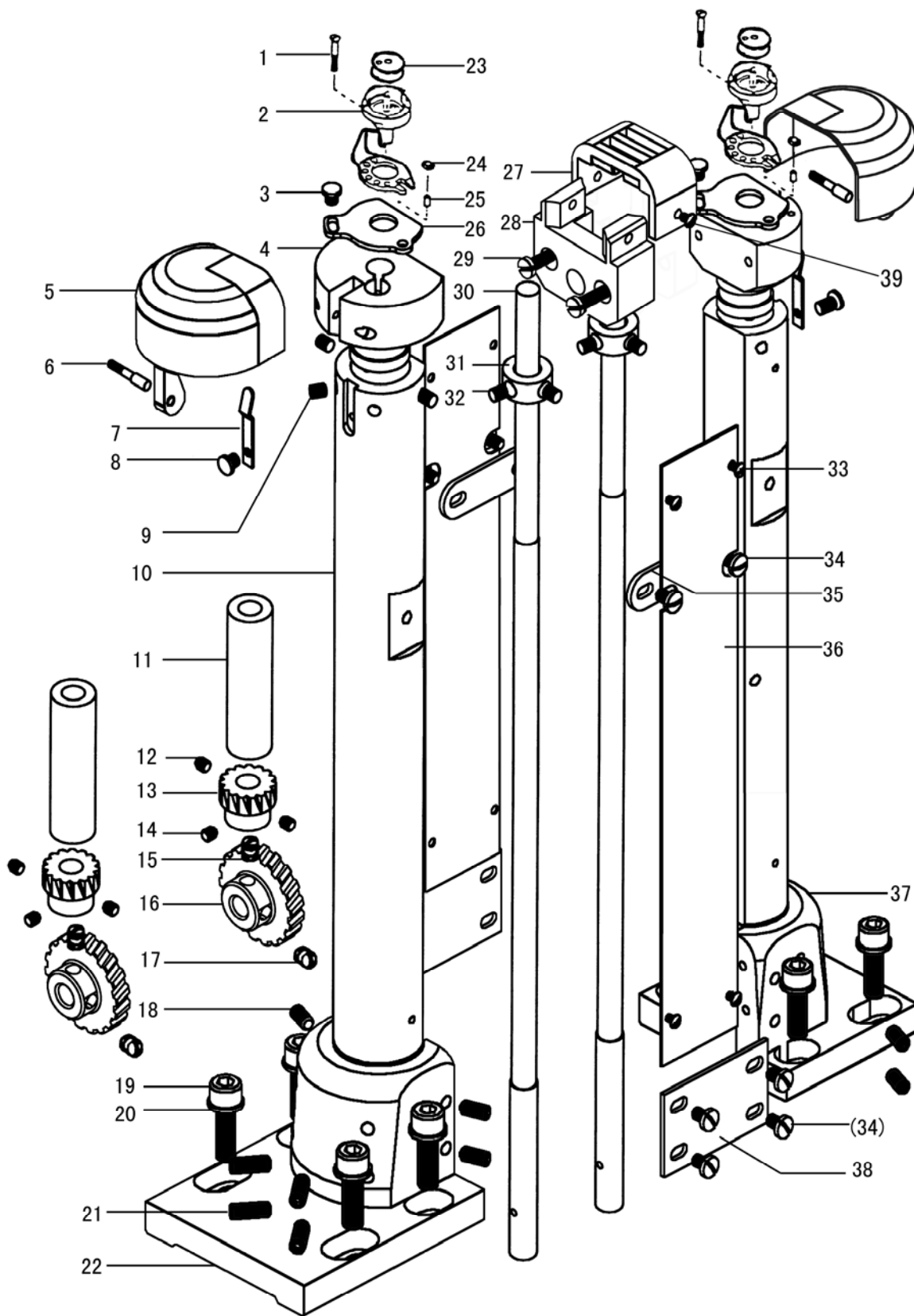
H. 牙架部件



H. 牙架部件

序号	样本编号	名 称	数量	备 注
H01	HY70I68001	送布牙(5/16")	1	
H02	H2400I0080	送布牙螺钉	1	SM11/64(40)×7
H03	H7104I8001	牙架	1	
H04	H7105I8001	牙架滑块	1	
H05	H7106I8001	滑块螺钉	1	
H06	H7113I8001	牙架螺钉	1	
H07	HA719B0709	压线板螺钉	8	SM11/64(40)×7
H08	H3208G0675	六角螺母	1	
H09	HY70I78001	旋梭支座盖板	2	

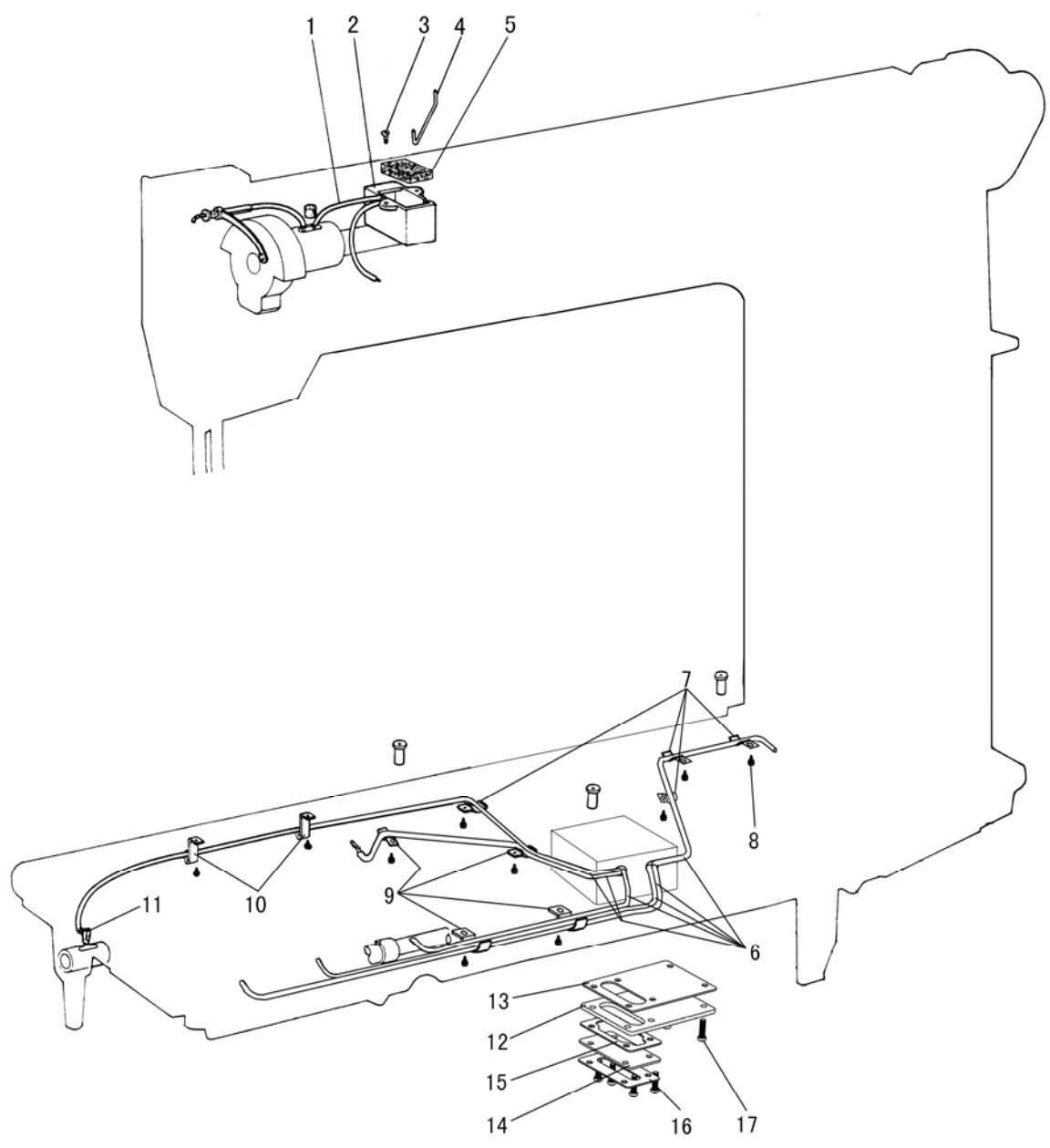
I. 旋梭台部件



I. 旋梭台部件

序号	样本编号	名称	数量	备注
I01	H5337D8001	旋梭安装螺钉	2	
I02	H4115D0069	旋梭组件	2	
I03	H2204C0651	旋梭安装架挡板螺钉	2	
I04	H7109J8001	旋梭台	2	
I05	H7123J8001	旋梭盖	2	
I06	H7124J8001	旋梭盖螺钉	2	
I07	H7122J8001	旋梭盖弹簧	2	
I08	H3204D6511	螺钉	2	
I09	H3210F0681	旋梭台紧定螺钉	8	
I10	HY70J58001	旋梭台立柱	2	
I11	H7121J8001	旋梭轴轴套	2	
I12	H3205H0654	紧定螺钉	2	SM1/4(40)×5
I13	H4705I8001	旋梭台齿轮(小)	2	
I14	HA105D0662	旋梭台小齿轮紧定螺钉	4	
I15	H4707I8001	旋梭台大齿轮定位螺钉	2	
I16	H4706I8001	旋梭台齿轮(大)	2	
I17	HA307C0662	旋梭台大齿轮紧定螺钉	4	
I18	H428060120	内六角平端紧定螺钉	8	M6×12
I19	H415080200	内六角圆柱头螺钉	8	M8×20
I20	H005004080	平垫圈	8	
I21	H428060160	内六角平端紧定螺钉	8	M6×16
I22	HY70J68001	旋梭台立柱支座(左)	1	
I23	H2400I2020	梭心	2	
I24	H41622D216	旋梭安装架挡板滑块	2	
I25	H410270D16	旋梭安装架挡板销	2	
I26	H7115J8001	旋梭安装架挡板	2	
I27	HY71J38001	针板(5/16")	1	5/16
I28	HY71J48001	针板挡板	1	
I29	HA700B2030	挡线轴安装架螺钉	2	SM11/64(40)×20
I30	H7104J8001	旋梭轴	2	
I31	H7106J8001	挡圈	2	
I32	HA105D0662	螺钉	4	
I33	HE517J8001	旋梭台挡板螺钉	8	SM9/64(40)×5.5
I34	H2404K0656	圆柱头螺钉	12	SM15/64(28)×9
I35	HY71J18001	旋梭台立柱挡板	2	
I36	HY71J28001	立柱侧挡板	2	
I37	HY70J78001	旋梭台立柱支座(右)	1	
I38	HY71J08001	旋梭支座侧挡板	2	
I39	HA100B2060	针板螺钉	2	SM11/64(40)×9

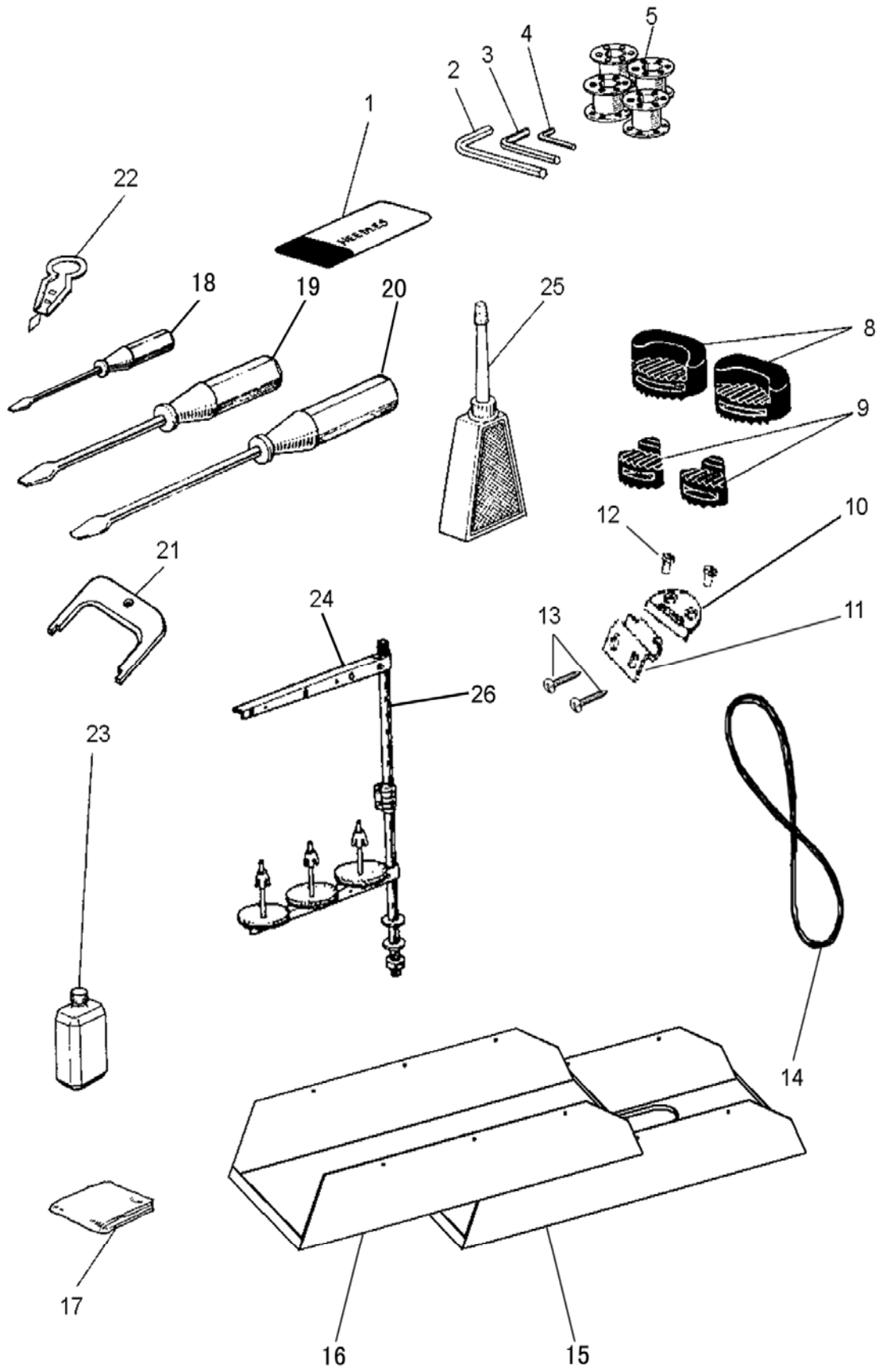
J. 润滑部件



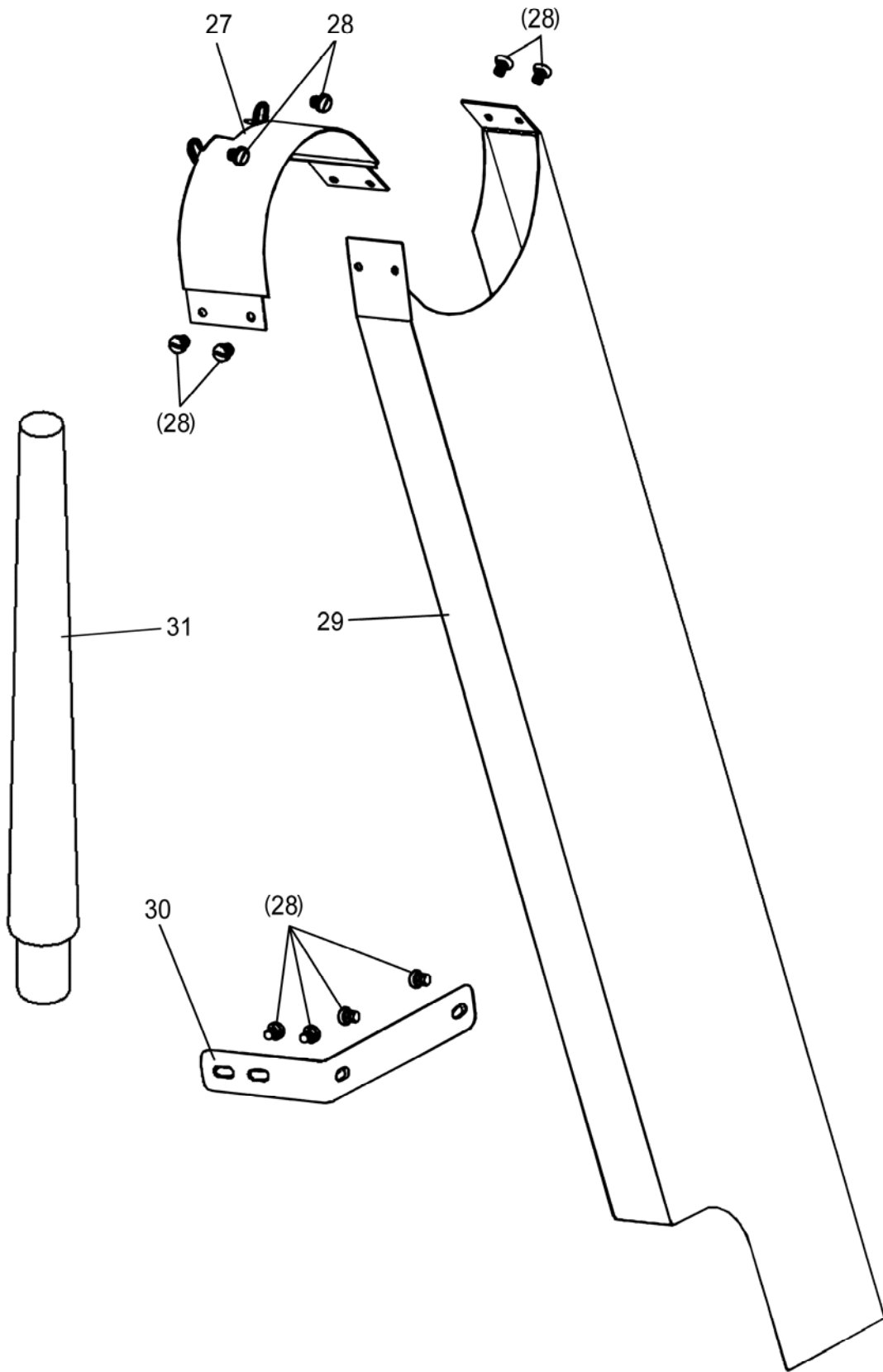
J. 润滑部件

序号	样本编号	名 称	数量	备 注
J01	H32175B304	羊毛毡	1	
J02	H4705J7101	油管组件	1	
J03	H3204K0011	油盒组件	1	
J04	H411040160	螺钉(镀锌)	2	GB/T 819.1 M4×16
J05	H4707J8001	油管夹	1	
J06	H7005J8001	羊毛毡	1	
J07	H7007J7101	油管组件	6	
J08	H32311D606	油管夹	4	
J09	HA106B0676	油管夹螺钉	10	SM9/64(40)×4.5
J10	H3200K0170	油管夹	4	
J11	H3200K0160	油管夹	2	
J12	H3200K0180	油线Φ2.5×35	3	
J13	H7020J8001	压板	1	
J14	H7021J8001	密封垫	1	
J15	H2000M0180	油量观察板	1	
J16	H2000M0190	油窗密封垫	1	
J17	H2000M0200	油窗压板	1	
J18	H3107G0661	提升架紧定螺钉	6	

K. 附件



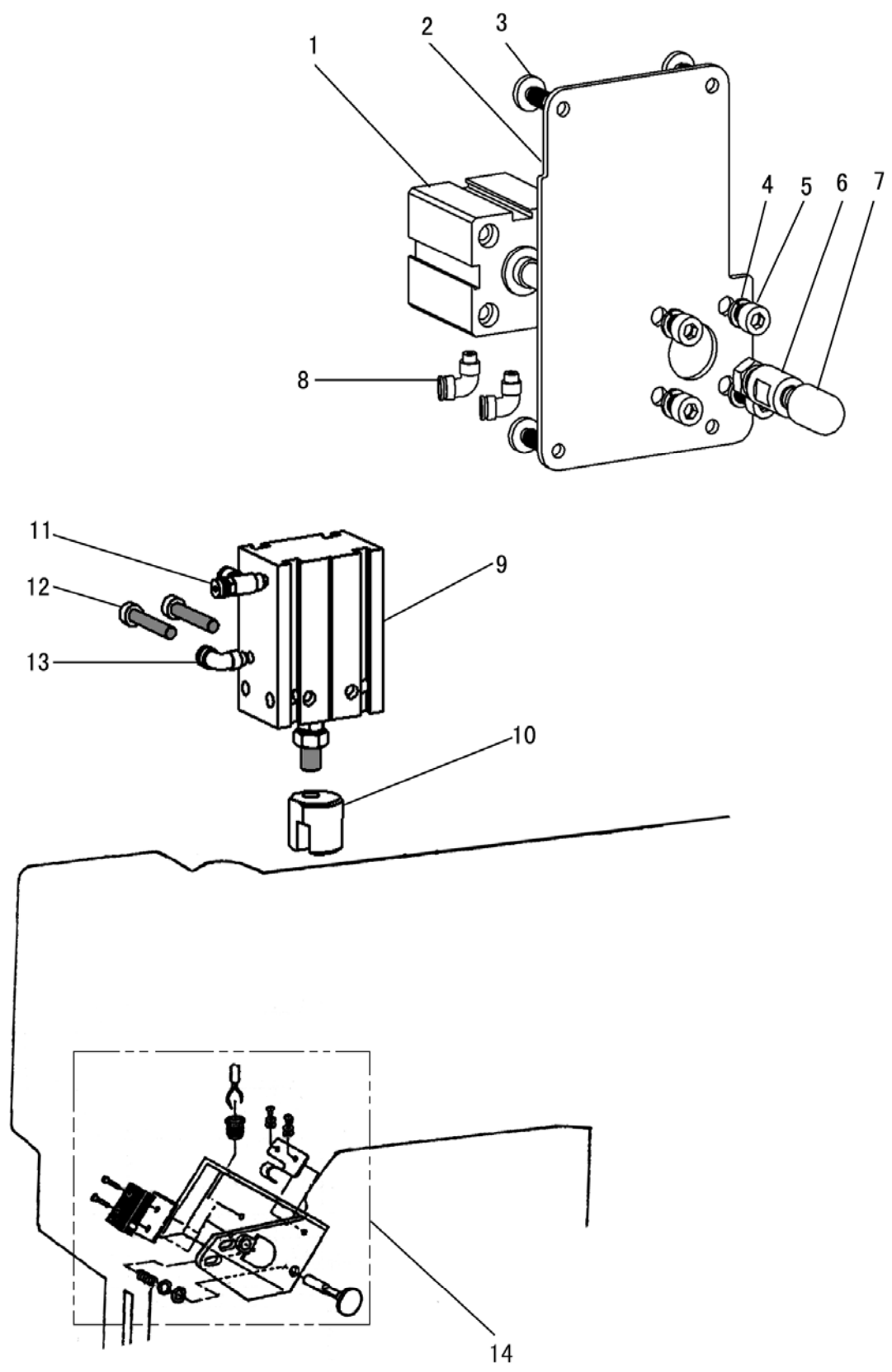
K. 附件



K. 附件

序号	样本编号	名 称	数量	备 注
K01	H2000G2030	机针 DP×17-22	6	
K02	HB01001025	内六角扳手(2.5mm)	1	
K03	HB01001030	内六角扳手(3mm)	1	
K04	HB01001015	内六角扳手(1.5mm)	1	
K05	H2400I2020	梭芯	4	B0-B872(A)
K06	HA300J2230	垫圈	2	
K07	H801045200	绕线器木螺钉	4	GB/T 99 4.5×20
K08	H200400065	防振垫块	2	
K09	H200400066	防振垫块	2	
K10	H2404K0654	台板铰链1	2	
K11	H2404K0655	台板铰链2	2	
K12	H2404K0656	台板铰链1螺钉	4	
K13	H802080350	台板铰链木螺钉	4	GB/T 100 8×35
K14	730	O型三角带 M73	1	
K15	H7013K8001	油盘A	1	
K16	H7014K8001	油盘B	1	
K17	H7009K8001	机罩	1	
K18	HA300J2210	螺钉起子(小)	1	
K19	HA300J2200	螺钉起子(中)	1	
K20	HA300J2070	螺钉起子(大)	1	
K21	HA704S0654	检测器调整板	1	
K22	H3207L0065	穿线器组件	1	
K23	H3200L0130	油箱	1	
K24	H3200L0120	线架组件	1	
K25	HA100J2110	小油壶	1	
K26	H7112L8001	线架撑管(上)	1	
K27	H200800068	皮带罩(上)	1	
K28	HA300B2170	皮带罩螺钉	10	
K29	H7115L8001	皮带罩	1	
K30	H7123L8001	皮带罩安装架	1	
K31	H7124L8001	支撑杆	1	

L. 气动部件



L. 气动部件

序号	样本编号	名 称	数量	备 注	
L01	H4915B8001	倒缝气缸	1	M6×20	
L02	H4919B8001	后盖板	1		
L03	HA300B2170	盖板螺钉	4		
L04	H005008100	弹簧垫圈	4		
L05	H415060200	内六角圆柱头螺钉	4		
L06	H4914G8001	倒缝气缸接杆	1		
L07	H4913G8001	倒缝推动触头	1		
L08	H4916G8001	快插接头(弯头)	2		
L09	H4905E8001	多位置固定气缸	1		
L10	H4906E8001	气缸压块	1		
L11	H0608N8001	单向节流阀	1		
L12	H4916G8001	快接插头(弯头)	1		
L13	H415050300	内六角圆柱头螺钉	2		M5×30
L14	HF106L7101	倒缝开关组件	1		

上海标准海菱缝制机械有限公司
SHANGHAI BIAOZHUN HAILING SEWING MACHINERY CO., LTD.

地址: 上海市松江区850号

ADD: No.850, ShuLin Road, SongJiang District, Shanghai, P.R. China

邮编: 201612

Zip Code: 201612

内销业务: 电话: 86-21-64061284 传真: 86-21-64462799

零件服务: 电话: 86-21-64851424 传真: 86-21-64069792

Overseas Business: TEL: 86-21-64853303 FAX: 86-21-64854304

E-mail: sales@highlead.com.cn <http://www.highlead.com.cn>

制造商保留因技术改进而更改内容的权利, 恕不另行通知

2017年3月印制