



**GC24818-1D**

**立柱式自动剪线附衬机**

**使用说明书**

**零件样本**

**上海标准海菱缝制机械有限公司**  
**SHANGHAI BIAOZHUN HAILING SEWING MACHINERY CO., LTD.**

# — 目 录 —

## 使用说明书

|                          |   |
|--------------------------|---|
| <b>一、操作前注意事项</b> .....   | 1 |
| 1、安全注意事项 .....           | 1 |
| 2、操作须知 .....             | 1 |
| 3、操作条件 .....             | 1 |
| 4、连接控制箱 .....            | 1 |
| 5、调节针杆停针位 .....          | 1 |
| <b>二、谨慎使用</b> .....      | 2 |
| 1、加油（1） .....            | 2 |
| 2、加油（2） .....            | 2 |
| <b>三、操作</b> .....        | 2 |
| 1、机针安装 .....             | 2 |
| 2、绕底线 .....              | 2 |
| 3、穿面线 .....              | 3 |
| 4、梭芯的安装 .....            | 3 |
| 5、引底线 .....              | 3 |
| 6、线张力 .....              | 3 |
| 7、底线张力调节 .....           | 3 |
| 8、面线张力调节 .....           | 4 |
| 9、夹线调节器的调节 .....         | 4 |
| 10、压脚压力的调节 .....         | 4 |
| 11、压脚高度的调节 .....         | 4 |
| 12、旋梭和机针的调节 .....        | 5 |
| 13、旋梭运动和挑线杆运动的同步关系 ..... | 5 |
| 14、旋梭和旋梭分线勾的同步关系 .....   | 5 |
| <b>四、剪线机构的调节</b> .....   | 6 |
| 1、动刀位置的调整 .....          | 6 |
| 2、调节定刀与线夹 .....          | 6 |
| 3、剪线凸轮的调节 .....          | 7 |
| <b>零件样本</b>              |   |
| A、机壳部件 .....             | 8 |

|                   |    |
|-------------------|----|
| B、夹线调节部件 .....    | 10 |
| C、上轴、针杆挑线部件 ..... | 12 |
| D、针杆、压脚部件 .....   | 14 |
| E、旋梭部件 .....      | 16 |
| F、切线部件 .....      | 19 |
| G、下轴、润滑部件 .....   | 21 |
| H、附件 .....        | 23 |

## 一、操作前注意事项

### 1、安全注意事项

- 1) 当开、关电源时，请将脚离开踏板。当开启电源时，机针会达到上停针位。
- 2) 当电源关闭或操作过程中电源发生故障时，止动盘不工作。
- 3) 当控制箱里有灰尘或异物时，控制箱将会误操作，所以，操作过程中需关上控制箱盖。
- 4) 不要用万用表来检测控制回路，控制回路里的半导体会因为万用表的电压冲击而损坏。

### 2、操作须知

- 1) 如果油槽内没有加满油，请勿操作机器。
- 2) 如果机器是滴油润滑，操作前请充分润滑。（参考谨慎使用）。
- 3) 当缝纫机首次运转时，请验证主动轮的旋向。（从主动轮方向看过去，主动轮旋向为逆时针方向）
- 4) 请核对电压（单相或三相与铭牌上的数据是否相符）。

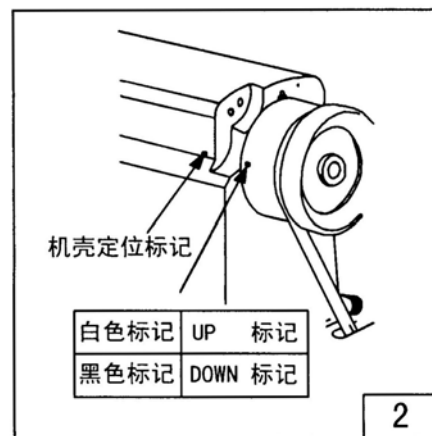
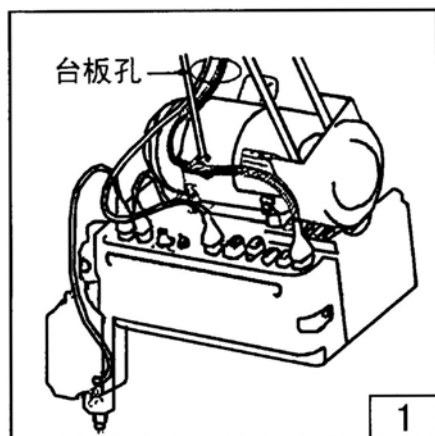
### 3、操作条件

- 1) 避免在非正常高温（35℃或更高）或低温（5℃或更低）状态下使用机器，否则会造成机器损坏。
- 2) 避免在灰尘环境下使用机器。

### 4、连接控制箱

控制箱连接如（图 1）所示：

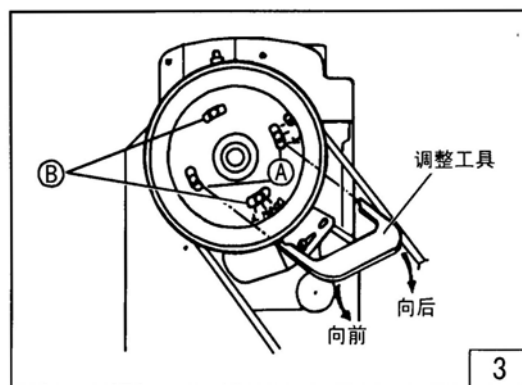
注：（1）连接或是拔下接头时，必须切断电源，确保安全。（2）机型与电机控制盒要匹配。



### 5、调节针杆停针位

1) 调整“UP”位置：当脚后跟踩下踏板时，机器应停在“UP”位置。如果位置偏移超过 3mm，进行如下调整（整图 2）：

- A. 从机器上拔下电线插头。
- B. 转动机器，使机器停在“UP”位置。
- C. 固定皮带轮，将调整工具插入孔 A，调整反射板。



2) 调整“DOWN”位置,当踏板处于中间位置时,机器应停在“DOWN”位置。如果位置偏移超过5mm,进行如下调整(图3):

- a. 从机器上拔下电线插头。
- b. 转动机器,使机器停在“DOWN”位置。
- c. 固定皮带轮,将调整工具插入孔B,调整反射板。

3) 确认停针位置后,接上电线插头。

## 二、 谨慎使用

### 1、 加油 (1) ( 图 4 )

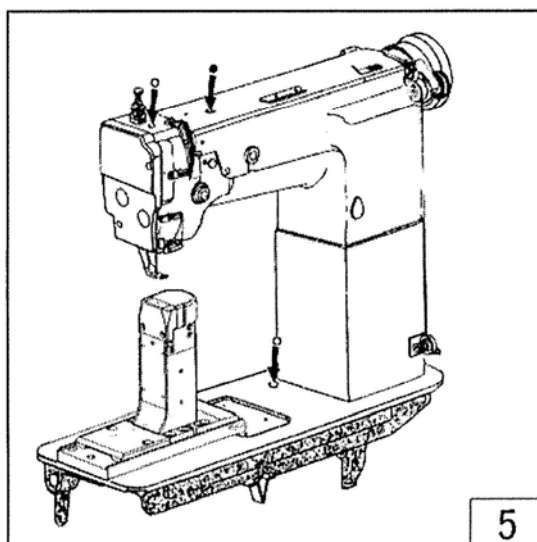
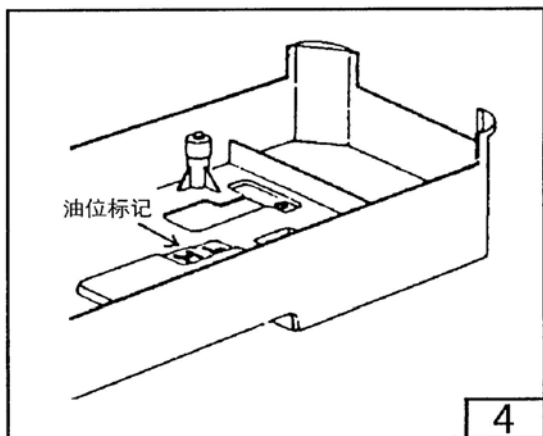
往油盘中加油到“H”位置。在使用中定期检查油位,如果油量在“L”位置以下,请补加到“H”位置。

请使用无色透明状缝纫机油

### 2、 加油 (2) ( 图 5 )

新的缝纫机或长期不使用的缝纫机, 在使用前要在箭头所指位置适量加油。

- 1-2 滴
- 3-4 滴



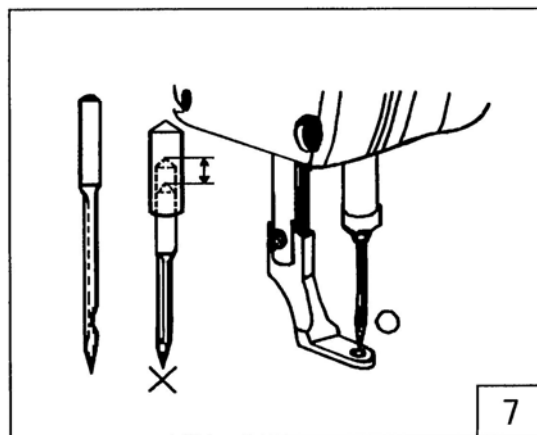
## 三、 操作

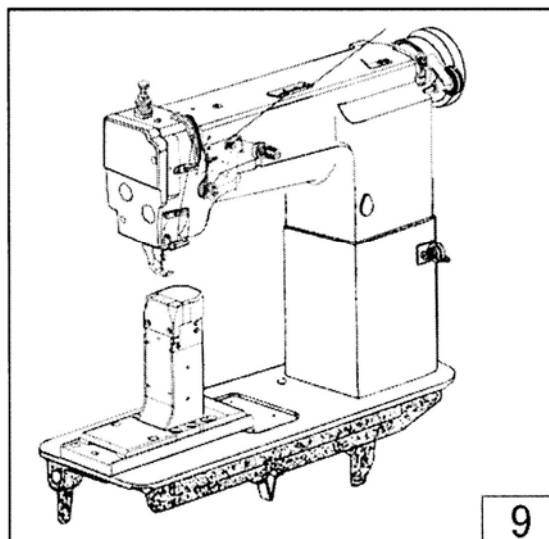
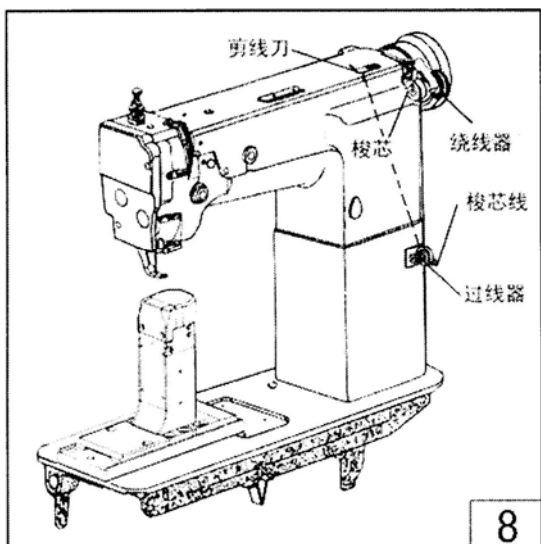
### 1、 机针安装(一定要先切断电源) (图7)

机针使用型号“MT×190”,根据线的粗细选择机针规格,松开机针夹头螺钉,如图7所示,将机针的长槽朝左面,然后将机针插入机针夹头的底部,拧紧机针夹头螺钉。

### 2、 绕底线 (图 8 )

如图8所示绕线。绕好后,拿出梭芯,如虚线所示,使梭芯线经过剪刀,剪断梭芯线。





### 3、穿面线

需按图9所示顺序穿线。

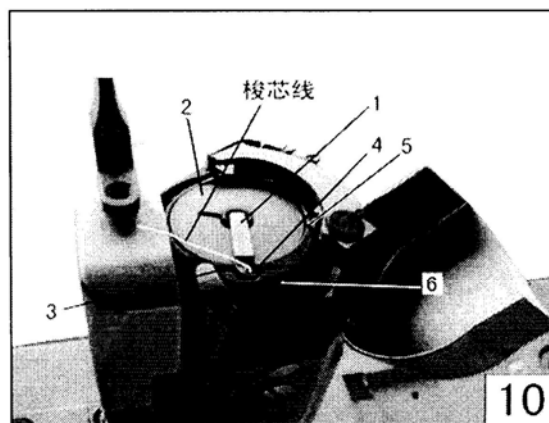
### 4、梭芯的安装(图10)

(1) 打开梭芯挡板1, 拿出空梭芯。

(2) 放入绕好线的梭芯2, 此时拉动线头, 梭芯的运动方向和旋梭的运动方向应相反。

(3) 把线从开口5和弹簧片6中拉出, 再将线拉入槽3内

(4) 放下梭芯挡板1并把线从4的位置拉出。



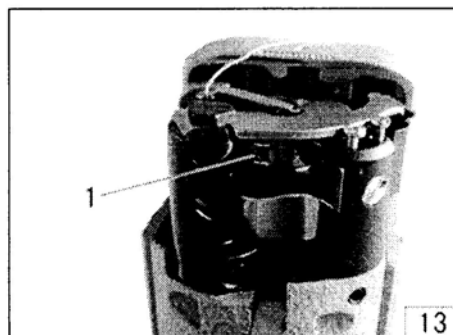
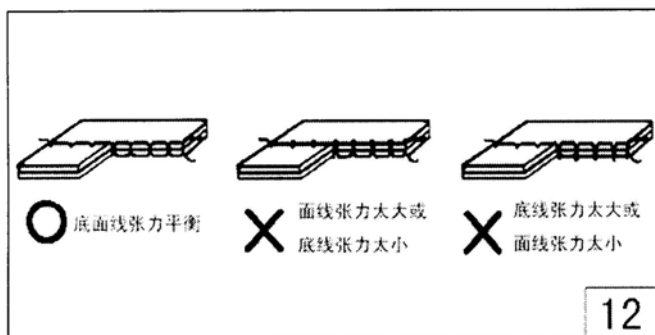
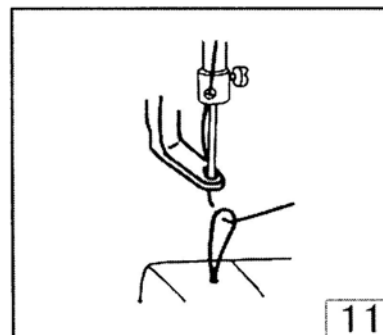
### 5、引底线(图11)

将面线的末端拿起, 用脚尖轻轻踩下踏板, 使机器旋转一周, 当面线拉出时, 底线随之被拉出。

### 6、线张力(图12)

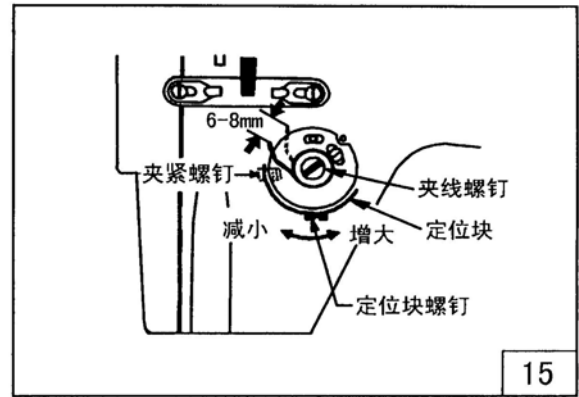
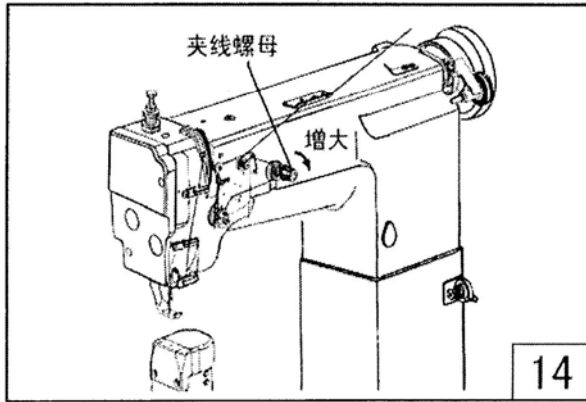
### 7、底线张力调节(图13)

调节螺钉1, 顺时针转动, 底线张力增加, 逆时针调节, 底线张力减小。



## 8、面线张力调节(图14)

面线张力的调节可通过改变夹线板的张力来实现。(大多情况下,线张力的调节只需调节夹线螺母即可实现)



### 1) 夹线板的调节

顺时针旋转夹线螺母可增大线张力;逆时针旋转夹线螺母可减小线张力。

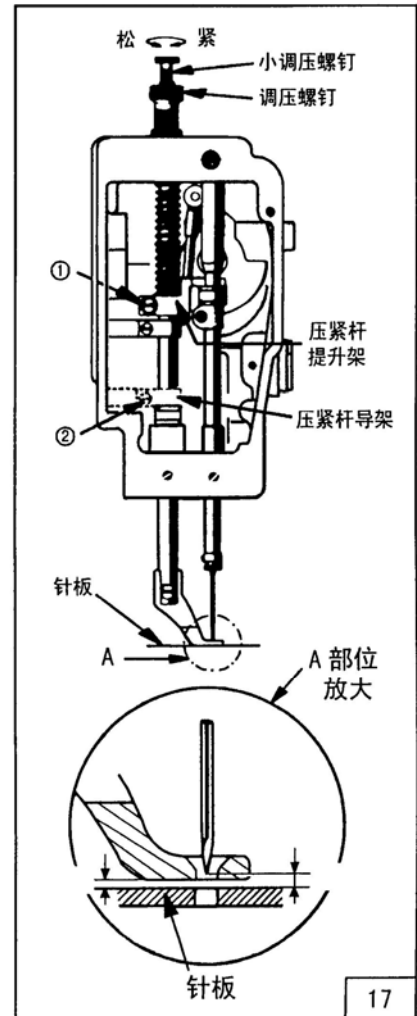
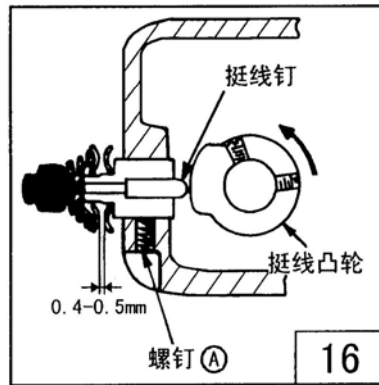
### 2) 挑线簧压力的调整(图15)

用螺丝刀调节夹线螺钉,逆时针旋转时,增大弹簧弹力,反之,减小弹簧弹力。当夹线螺钉比较紧时,打开面板,可稍微松动夹线器夹紧螺钉。

### 3) 挑线簧行程的调整(图15)

可松开定位块螺钉,调整定位块到适当位置,拧紧定位块螺钉。

挑线簧标准行程为6-8mm



## 9、夹线调节器的调节(图16)

1) 夹线器安装位置的调节:当挺线钉挺线时,夹线板间隙为0.4-0.5mm左右,松开螺钉A,并适当移动夹线调节器位置。

2) 当挺线过慢时,面线不能正常拉出,挺线过快时,面线会提前放松而变松,挺线凸轮需调节到:当机针刺入针板时,挺线结束。

## 10、压脚压力的调节(图17)

旋松小调压螺钉锁紧螺母,旋转小调压螺钉:顺时针旋转增大压力,逆时针旋转减小压力。

注意:不要改变调压螺钉的位置,该螺钉过松或过紧时,操作过程会产生噪音

## 11、压脚高度的调节(图17)

### 1) 压脚高度

压脚在最低位置时，压脚底面距针板表面标准间隙为 1.0mm，如图 17 中“A”局部放大图，旋松压紧杆导架螺钉②，然后竖直方向移动压紧杆，调整完毕后，拧紧螺钉②。

### 2) 压脚行程

旋松压紧杆提升架螺钉①，然后调节压紧杆提升架到如下位置：  
当针尖距离压脚底面 0.5mm—1.0mm 时，压脚开始上升。

## 12、旋梭和机针的调节 (图 18)

1) 当机针由最低开始上升 2.2mm 时，旋梭和机针应处于如下位置：

- 机针穿线孔的上边缘在旋梭勾线尖下 1.3mm 处；
- 旋梭勾线尖距机针外表面 0.05mm。

2) 旋梭和机针的相对位置可以按如下所述调整：

(如事先将压脚和针板拆下，调节操作将更方便)

旋梭勾线尖的调节 (图 19)

- a、将机头倾倒，旋松三只小齿轮螺钉 1；
- b、用手转动主动轮，使机针处于由最低上升 2.2mm 处；
- c、用手转动旋梭，使旋梭勾线尖处于机针中心线上；
- d、调整旋梭台横向位置至如下状态：旋梭勾线尖至机针外边缘 0.05mm，如图 20，旋松螺钉 2、4、5 进行调节。

注意：旋松齿轮螺钉 2 时不要过量，而且大小齿轮不要脱开

e、按如下顺序拧紧已松的螺钉：拧紧螺钉 2 (图 19)；检查机针和旋梭的间隙，然后拧紧螺钉 4。

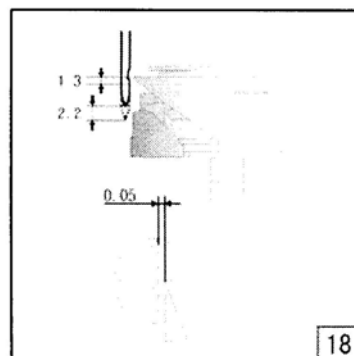
## 13、旋梭运动和挑线杆运动的同步关系 (图 21)

当同步带拆下后需要复位时，旋梭及挑线杆的动作关系需按如下步骤调节：

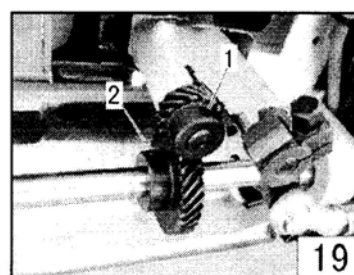
- 1) 用手转动主动轮，使挑线杆处于最高位置；
- 2) 倾倒地头，确认同步带轮上的箭头标记与底板上的黑线是否对齐；
- 3) 如果箭头标记与黑线没有对齐，移开同步带，调整至对齐，如图 21 所示。

## 14、旋梭和旋梭分线勾的同步关系 (图 22)

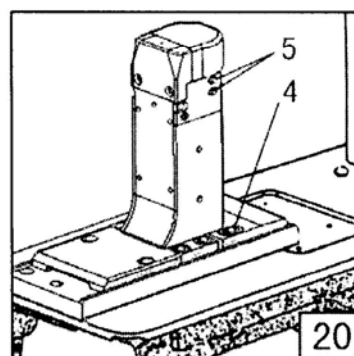
- 1) 用手转动主动轮，使旋梭分线勾运动至离针板最远处，
- 2) 如图所示，确认梭芯套的①处与分线勾的距离是否为 0.2mm。
- 3) 如果此间隙过大或过小，需旋松分线勾螺钉②，并调整分线勾位置。



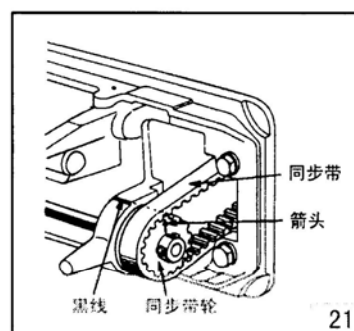
18



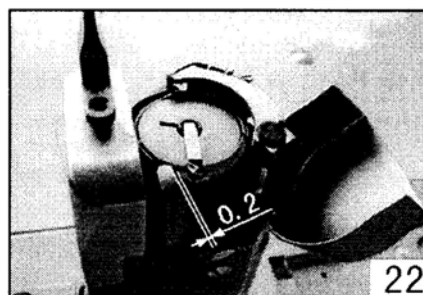
19



20



21

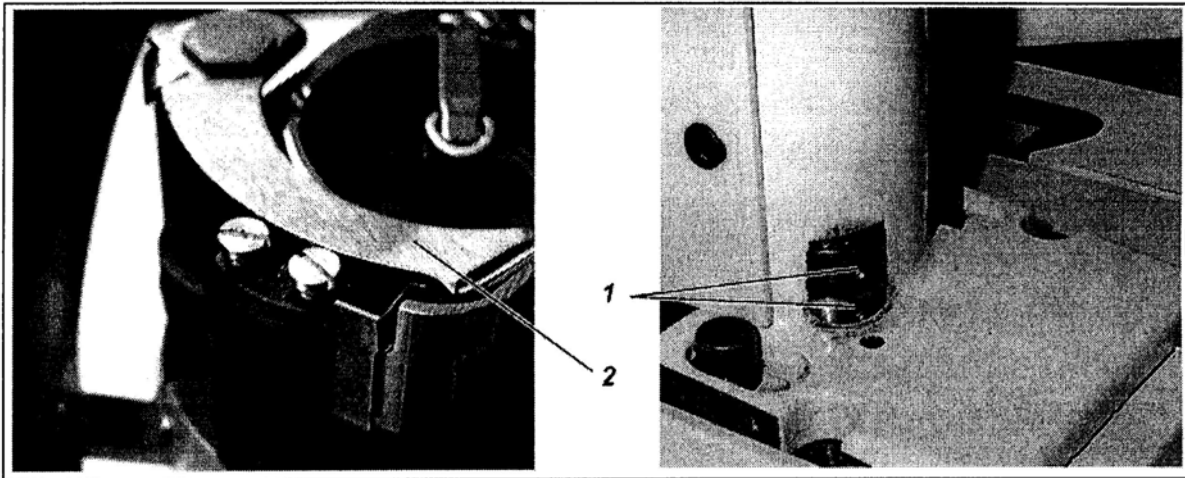


22



## 四、剪线机构的调节

### 1、动刀位置的调整



#### 检查:

在停刀位时，动刀的后边缘要和定刀的前边缘齐平。

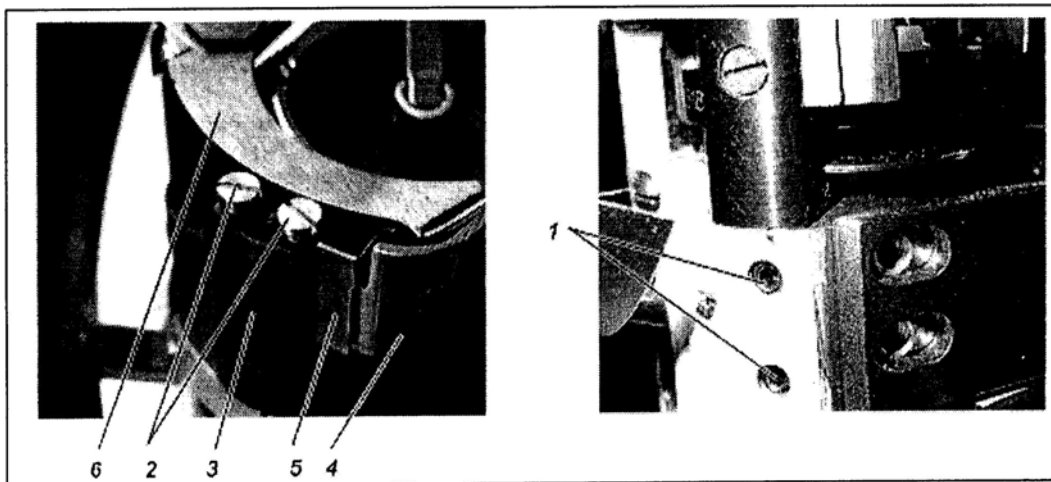
定刀的整个边缘与动刀邻接。动刀的1/3边缘与定刀邻接，动刀不能碰到旋梭

动刀的高度调节应注意：应尽可能接近梭芯，又不能碰到。

调整：把调节动刀位置的两个螺钉1旋松，按以上标准安装动刀，然后拧紧螺钉1

注意：拧紧螺钉1时需检查动刀轴轴距，在动刀可自由运动条件下，轴距应尽量放小。

### 2、调节定刀与线夹



检测：夹线弹簧5可夹住剪断后底线以防止开始缝纫时跳针。

定刀4与动刀6在较小剪力条件下必须平行安装。

#### 平行位置调整

轻轻松开螺钉3调整动刀6与定刀4的平行，并调节螺钉2以改变定刀4，使之边缘与动刀平行，并拧紧螺钉3。

### 剪线压力调整：

剪线时应保证顺利剪断并使定刀受力最小。通常，定刀边缘与动刀交迭约 1/3。

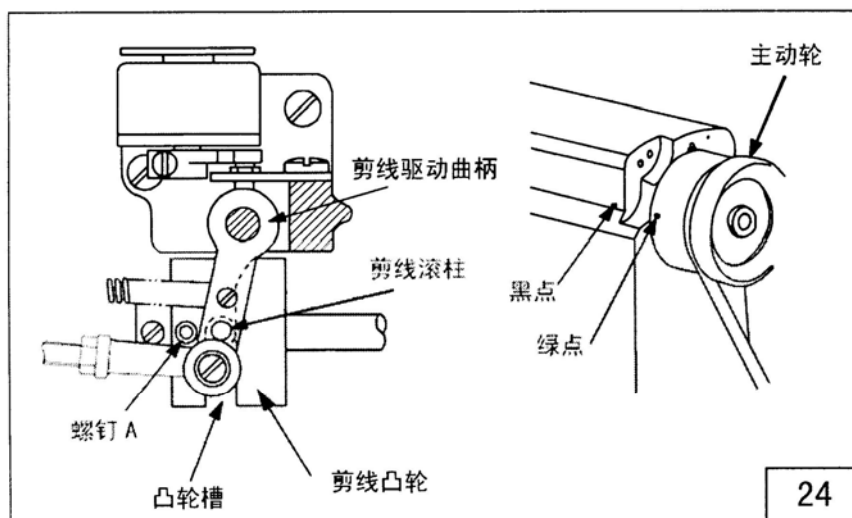
松开螺钉 1，微调定刀座使以上调节符合，最后，拧紧螺钉 1。

### 3、剪线凸轮的调节（图 24）

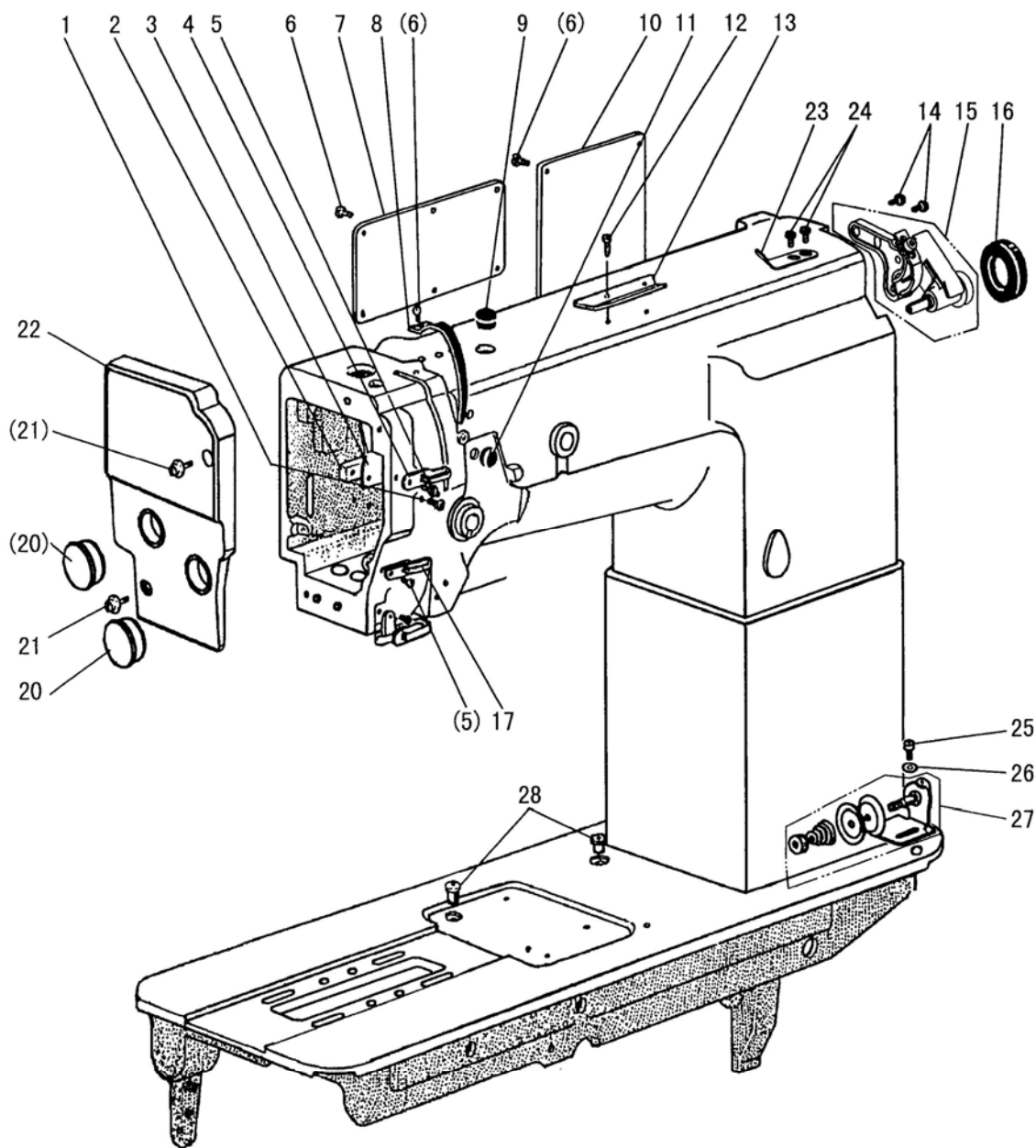
1) 用手旋转主动轮，使机针至下停针位；

2) 使机针保持停在下针位，按下剪线驱动曲柄，让剪线滚柱进入剪线凸轮槽；

3) 调节剪线凸轮至如下状态：转动主动轮，调节剪线凸轮，调节到当主动轮上的绿色标记点对准机壳上的定位标记点时，剪线动刀开始运动。调节之前要松开剪线凸轮的两个紧定螺钉 A。



# A. 机壳部件

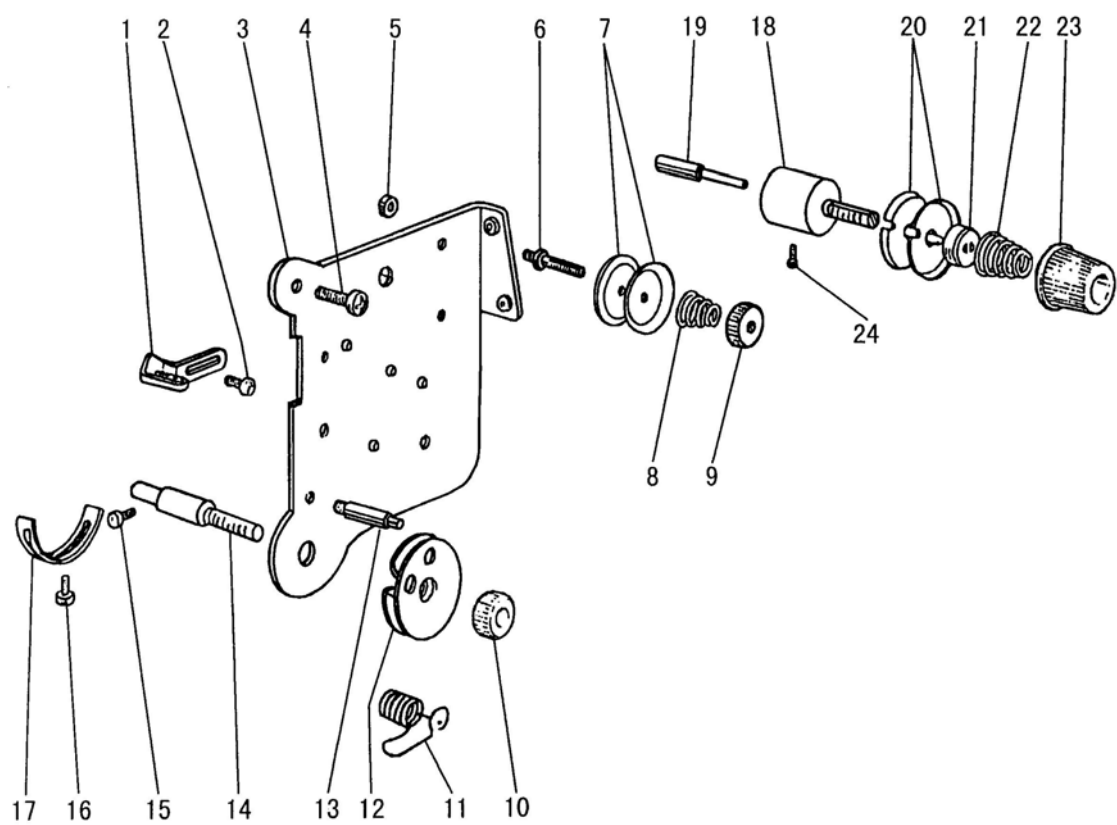


## A. 机壳部件

| 序号  | 样本编号       | 名 称      | 数量 | 备 注                    |
|-----|------------|----------|----|------------------------|
| A01 | H3000D2160 | 防油垫固定板螺钉 | 2  |                        |
| A02 | H2400B2060 | 挡油罩板垫块   | 1  | GB/T 5782 M12×30       |
| A03 | H3200B2060 | 挡油板      | 1  | GB/T 70.1 M12×30       |
| A04 | H3200B2070 | 线勾(上)    | 1  | GB/T 117 6×28          |
| A05 | H2400B2080 | 过线勾沉头螺钉  | 3  |                        |
| A06 | HA300B2170 | 后盖板螺钉组件  | 11 |                        |
| A07 | H3200B2030 | 后盖板(左)   | 1  |                        |
| A08 | H3200B2050 | 挑线杆防护罩   | 1  | 灰色                     |
| A09 | H2400J2010 | 油孔塞子     | 1  | ( $\phi$ 13)灰色         |
| A10 | H3200B2040 | 后盖板(右)   | 1  | 灰色                     |
| A11 | H2000B2010 | 机头橡皮塞    | 1  | ( $\phi$ 13)灰色         |
| A12 | HA700B2060 | 过线板螺钉    | 2  |                        |
| A13 | H2400B2100 | 上过线板     | 1  |                        |
| A14 | HA100E2150 | 绕线器安装螺钉  | 2  | SM11/64(40)×10         |
| A15 | HH415B7101 | 绕线器组件    | 1  | 装配组件                   |
| A16 | H6658B8001 | 橡皮圈      | 1  | $\phi$ 35              |
| A17 | H3200B2080 | 线勾(中)    | 2  |                        |
| A20 | HA307B0673 | 面板橡皮塞    | 2  | ( $\phi$ 19)灰色         |
| A21 | HA300B2160 | 面板螺钉     | 2  |                        |
| A22 | H3200B2020 | 面板       | 1  | 灰色                     |
| A23 | H6756B8001 | 剪线板      | 1  |                        |
| A24 | H6762B8001 | 剪线板螺钉    | 2  | SM9/64(40)×4.5         |
| A25 | HA100E2150 | 夹线器安装螺钉  | 1  | SM11/64(40)×10         |
| A26 | HA100B2070 | 垫圈       | 1  | $\phi$ 4.5× $\phi$ 8×1 |
| A27 | HH427B7101 | 夹线器组件    | 1  | 装配组件                   |
| A28 | H2000M0090 | 油杯       | 2  |                        |

## B. 夹线调节部件

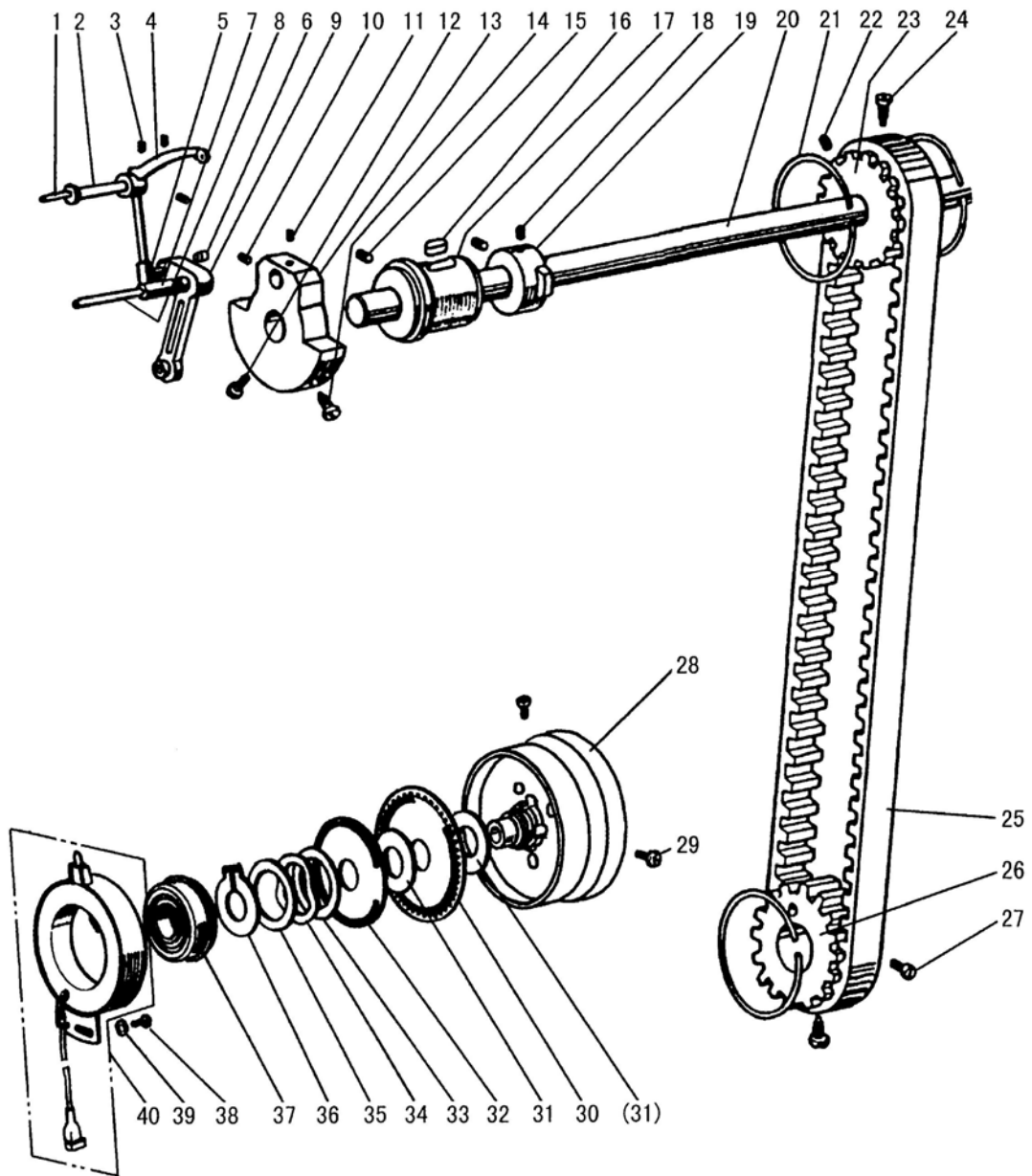
---



## B. 夹线调节部件

| 序号  | 样本编号       | 名 称      | 数量 | 备 注            |
|-----|------------|----------|----|----------------|
| B01 | H3221B0687 | 夹线调节器线勾  | 1  |                |
| B02 | HA106B0676 | 面板线勾螺钉   | 1  | SM9/64(40)×6   |
| B03 | H3221B6820 | 夹线调节器安装板 | 1  |                |
| B04 | HA300C2030 | 挑线杆防护罩螺钉 | 2  | SM11/64(40)×8  |
| B05 | H3221B6810 | 六角螺母     | 2  | SM11/64(40)×3  |
| B06 | H3221B0683 | 夹线调节螺钉   | 1  | SM11/64(40)×14 |
| B07 | HA112B0693 | 小夹线板     | 2  |                |
| B08 | H3221B0684 | 夹线弹簧     | 1  |                |
| B09 | HA710B0671 | 夹线螺母     | 1  |                |
| B10 | H2504C0658 | 夹线螺母     | 1  |                |
| B11 | H32481B221 | 挑线簧      | 1  |                |
| B12 | H32481BD21 | 过线板组件    | 1  |                |
| B13 | H4804C8001 | 阶梯螺钉     | 1  | SM9/64(40)×22  |
| B14 | H2504C0652 | 过线螺钉     | 1  |                |
| B15 | H2004J0067 | 摆动连杆座螺钉  | 1  | SM9/64(40)×7   |
| B16 | H3200B2100 | 圆柱头螺钉    | 1  | SM9/64(40)×6.5 |
| B17 | H3221B6819 | 止动块      | 1  |                |
| B18 | HH406C8001 | 夹线螺钉     | 1  |                |
| B19 | HH407C8001 | 挺线钉      | 1  |                |
| B20 | HA310B0705 | 夹线板      | 2  |                |
| B21 | HA310B0702 | 松线板      | 1  |                |
| B22 | HA607B0068 | 夹线簧      | 1  |                |
| B23 | HA310B0701 | 夹线螺母小组件  | 1  |                |
| B24 | HA3411D308 | 夹线器定位螺钉  | 1  |                |

C. 上轴、针杆挑线部件

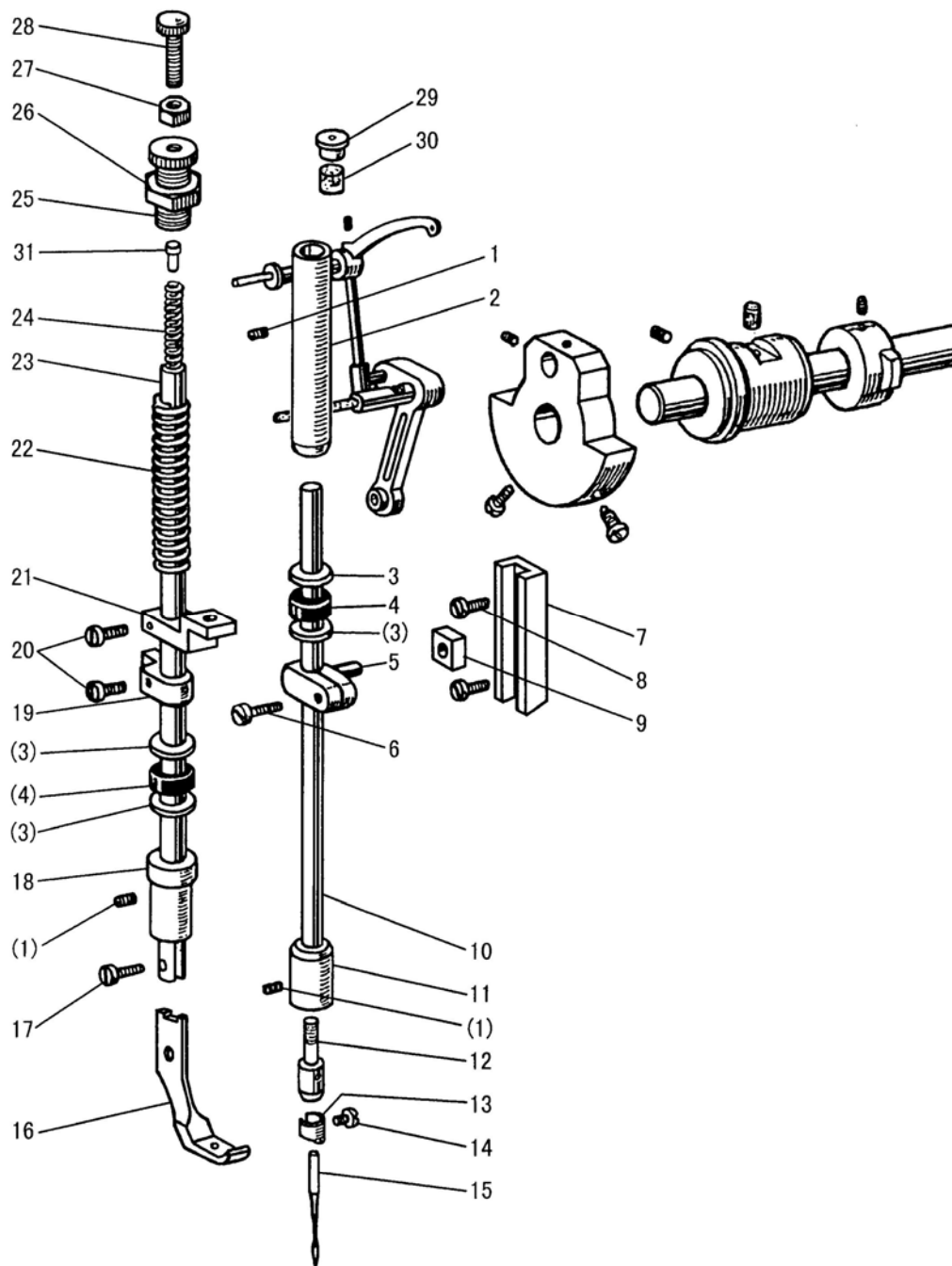


### C. 上轴、针杆挑线部件

| 序号  | 样本编号       | 名 称           | 数量 | 备 注             |
|-----|------------|---------------|----|-----------------|
| C01 | H2405D1122 | 棉线            | 1  | 2.5×240         |
| C02 | H32422C108 | 挑线杆铰链轴        | 1  |                 |
| C03 | HA110D0672 | 主动轮螺钉         | 3  | SM15/64(28)×12  |
| C04 | H2405D1111 | 挑线杆           | 1  |                 |
| C05 | H2405D1112 | 滑杆            | 1  |                 |
| C06 | H24211D305 | 滑杆塞子          | 1  |                 |
| C07 | H2405D0662 | 挑线曲柄连杆轴       | 1  |                 |
| C08 | H24211D405 | 滑杆棉线          | 1  |                 |
| C09 | H32111D704 | 挑线连杆          | 1  |                 |
| C10 | HA108C0663 | 挑线曲柄定位螺钉      | 1  | SM1/4(40)×7     |
| C11 | HA105D0662 | 上轴紧圈螺钉        | 1  | SM1/4(40)×4     |
| C12 | HA100C2070 | 针杆曲柄定位螺钉      | 1  | SM9/32(28)×10   |
| C13 | HH405D7101 | 上轴针杆曲柄组件      | 1  | 装配组件            |
| C14 | HA100C2060 | 针杆曲柄螺钉        | 1  | SM9/32(28)×13   |
| C15 | H2405D0664 | 上轴轴套(左)螺钉     | 1  | SM15/64(28)×14  |
| C16 | H32111B104 | 羊毛毡           | 1  |                 |
| C17 | H3204B0011 | 上轴轴套(左)组件     | 1  | 装配组件            |
| C18 | HA3411D308 | 挺线凸轮螺钉        | 2  |                 |
| C19 | HH404D8001 | 挺线凸轮          | 1  |                 |
| C20 | H3204C0651 | 上轴            | 1  |                 |
| C21 | H3205C0661 | 弹簧挡圈          | 2  |                 |
| C22 | HA113F0684 | 同步带轮螺钉        | 1  | SM15/64(28)×8.5 |
| C23 | H3207C0671 | 同步带轮          | 1  |                 |
| C24 | HA100F2130 | 倒缝操纵杆曲柄螺钉     | 1  | SM15/64(28)×6.7 |
| C25 | H6304C8001 | 同步带           | 1  |                 |
| C26 | H3205C1021 | 同步带轮          | 1  |                 |
| C27 | HA104F0654 | 倒缝操纵杆螺钉       | 2  |                 |
| C28 | H4931L8001 | 主动轮           | 1  |                 |
| C29 | HA110D0672 | 主动轮螺钉         | 2  |                 |
| C30 | H4930L8001 | 反射板(下)        | 1  |                 |
| C31 | HA700R0030 | 垫片A           | 2  |                 |
| C32 | H4928L8001 | 反射板(上)        | 1  |                 |
| C33 | HA700R0040 | 垫片B           | 1  |                 |
| C34 | HA700R0050 | 波形垫圈          | 1  |                 |
| C35 | HA700R0060 | 压紧挡圈          | 1  |                 |
| C36 | H007009300 | 轴用弹性挡圈        | 1  | (挡圈30)          |
| C37 | H3205J0662 | 轴承(NTN 6204Z) | 1  |                 |
| C38 | HA300C2030 | 检测器架螺钉        | 1  |                 |
| C39 | HA703R0067 | 检测器架垫圈        | 1  |                 |
| C40 | HA703R0065 | 检测器组件         | 1  |                 |



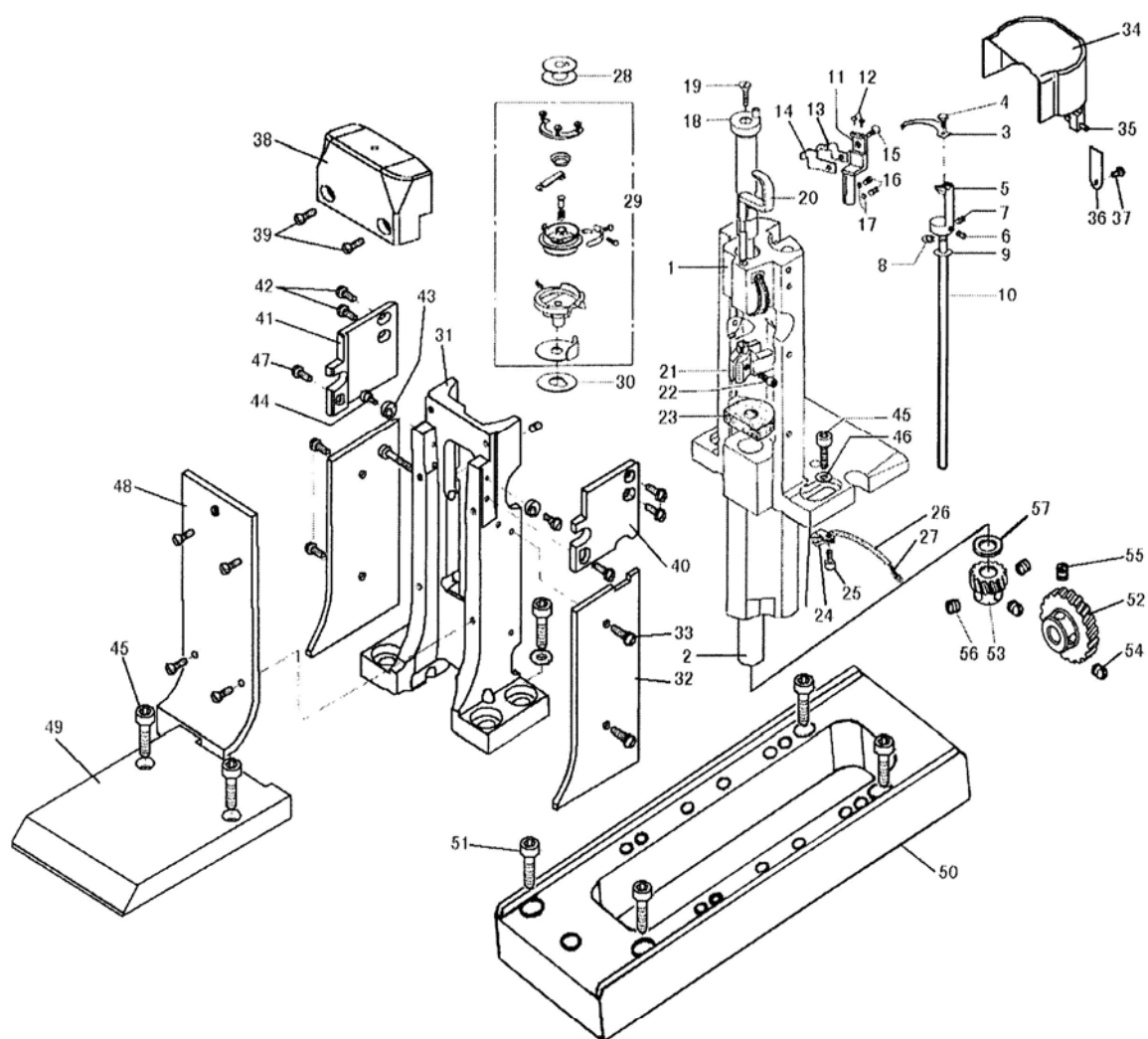
# D. 针杆、压脚部件



## D. 针杆、压脚部件

| 序号  | 样本编号         | 名 称      | 数量 | 备 注            |
|-----|--------------|----------|----|----------------|
| D01 | H2405D0664   | 针杆轴套螺钉   | 3  | SM15/64(28)×14 |
| D02 | HD417D8001   | 针杆上轴套    | 1  |                |
| D03 | HH405E8001   | 尼龙垫圈     | 4  |                |
| D04 | HH406E8001   | 橡胶垫圈     | 2  |                |
| D05 | H32111D504   | 针杆接头     | 1  |                |
| D06 | H32111D604   | 圆柱头螺钉    | 1  | SM9/64(40)×8.5 |
| D07 | HD415D8001   | 导轨       | 1  |                |
| D08 | HA100C2190   | 导轨螺钉     | 2  | SM11/64(40)×8  |
| D09 | HD416D8001   | 导轨滑块     | 1  |                |
| D10 | HH417E8001   | 针杆       | 1  |                |
| D11 | HD413D8001   | 针杆下轴套    | 1  |                |
| D12 | H6204D8001   | 机针夹头     | 1  |                |
| D13 | HA500C2030   | 针杆过线环    | 1  |                |
| D14 | HA100C2170   | 针杆过线环螺钉  | 1  | SM1/8(44)×4.5  |
| D15 | JZMt 1900G16 | 机针       | 1  | MT×190 16#     |
| D16 | HH407E8001   | 压脚       | 1  |                |
| D17 | H3200E2020   | 外压脚紧定螺钉  | 1  | 1/8(44)×9      |
| D18 | HH408E8001   | 压紧杆下轴套   | 1  |                |
| D19 | HH409E8001   | 压紧杆导架    | 1  |                |
| D20 | HA300C2030   | 导架螺钉     | 2  | SM11/64(40)×8  |
| D21 | HH411E8001   | 压紧杆提升架   | 1  |                |
| D22 | HH412E8001   | 压紧杆弹簧    | 1  |                |
| D23 | HH413E8001   | 压紧杆      | 1  |                |
| D24 | HH414E8001   | 压紧杆内弹簧   | 1  |                |
| D25 | HA117H0692   | 调压螺钉锁紧螺母 | 1  | SM1/2×28       |
| D26 | H2400G0140   | 调压螺钉     | 1  | SM1/2(28)×55   |
| D27 | H2400G0160   | 调压小螺钉螺母  | 1  | SM11/64(40)    |
| D28 | H2400G0150   | 调压小螺钉    | 1  | SM11/64(40)×48 |
| D29 | HA70400657   | 橡皮衬套     | 1  |                |
| D30 | HE016L8001   | 羊毛毡      | 1  |                |
| D31 | HH416E8001   | 调压小螺钉销   | 1  |                |

# E. 旋梭部件



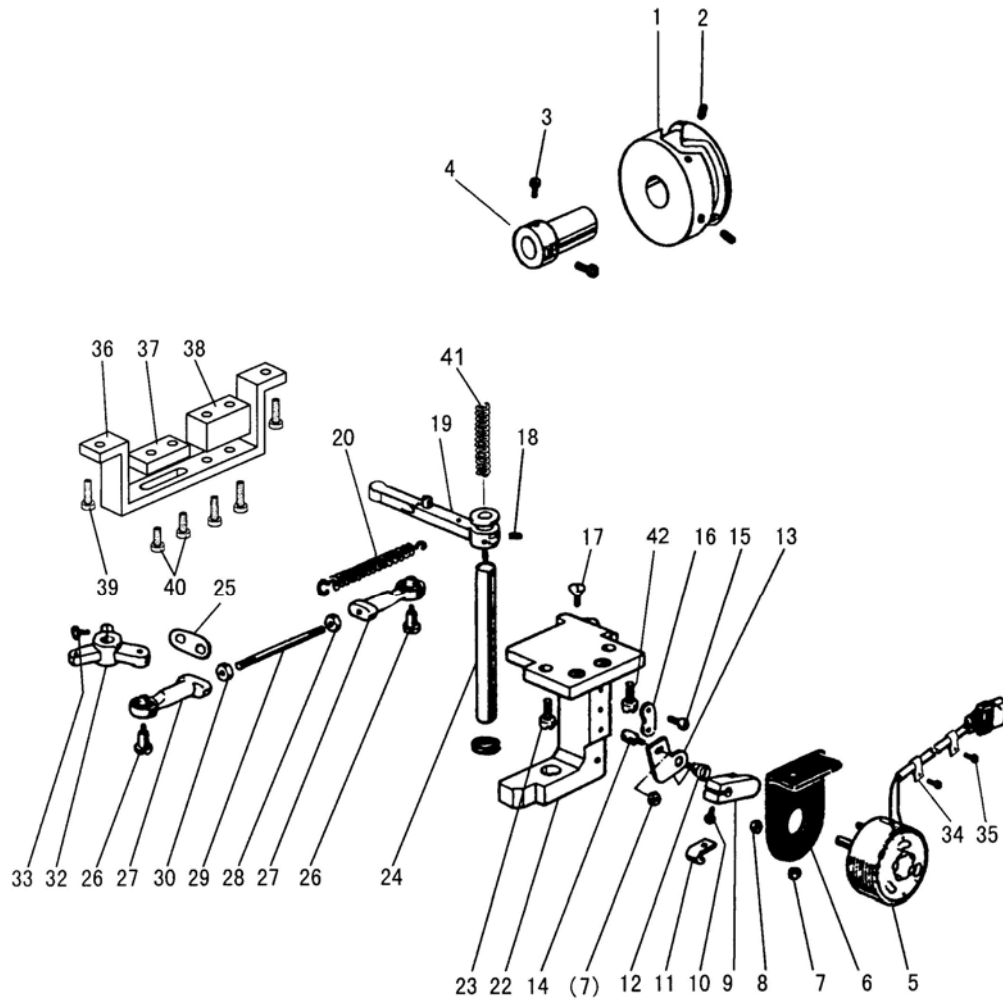
## E. 旋梭部件

| 序号  | 样本编号       | 名称        | 数量 | 备注     |
|-----|------------|-----------|----|--------|
| E01 | HG106J8001 | 旋梭台       | 1  |        |
| E02 | HH30I68001 | 旋梭台下轴套    | 1  |        |
| E03 | HG108J8001 | 剪线动刀      | 1  |        |
| E04 | HG109J8001 | 剪线动刀固定螺钉  | 1  |        |
| E05 | HG110J8001 | 剪线动刀安装座   | 1  |        |
| E06 | HG111J8001 | 动刀安装座定位螺钉 | 1  |        |
| E07 | HG112J8001 | 动刀安装座支紧螺钉 | 1  |        |
| E08 | H007013060 | 开口挡圈      | 1  |        |
| E09 | HF945I8001 | 垫圈        | 1  |        |
| E10 | HH30I78001 | 剪线轴       | 1  |        |
| E11 | HG119J8001 | 剪线定刀安装座   | 1  |        |
| E12 | H401020050 | 安装座螺钉     | 2  |        |
| E13 | HG121J8001 | 弹簧片       | 1  |        |
| E14 | HG122J8001 | 剪线定刀      | 1  |        |
| E15 | H403025040 | 开槽沉头螺钉    | 1  | M2.5×4 |
| E16 | H431040050 | 内六角凹端紧定螺钉 | 2  |        |
| E17 | HG123J8001 | 螺钉垫块      | 2  |        |
| E18 | HH30I87101 | 旋梭轴组件     | 1  |        |
| E19 | HG127J8001 | 旋梭螺钉      | 1  |        |
| E20 | HG128J8001 | 旋梭定位勾     | 1  |        |
| E21 | HG131J8001 | 拨叉        | 1  |        |
| E22 | H415040080 | 内六角圆柱头螺钉  | 1  |        |
| E23 | HG133J8001 | 羊毛毡       | 1  |        |
| E24 | H6732K8001 | 油管夹       | 1  |        |
| E25 | H402040060 | 开槽盘头螺钉    | 1  |        |
| E26 | HG140J8001 | 油管        | 1  | Φ4×340 |
| E27 | HG141J8001 | 油线        | 1  | 500    |
| E28 | HG187J8001 | 梭芯        | 1  |        |
| E29 | HG145J7101 | 旋梭组件      | 1  |        |
| E30 | HG146J8001 | 旋梭垫圈      | 1  |        |
| E31 | HG90J78001 | 送布牙架安装台   | 1  |        |
| E32 | HG90J88001 | 旋梭台挡板     | 2  |        |
| E33 | HG163J8001 | 旋梭台挡板螺钉   | 8  |        |
| E34 | HG164J7101 | 旋梭盖组件     | 1  |        |
| E35 | H605020180 | 圆柱销       | 1  |        |
| E36 | HG171J8001 | 弹簧片       | 1  |        |
| E37 | H401030060 | 弹簧片螺钉     | 1  |        |
| E38 | HB32F53081 | 针板        | 1  |        |
| E39 | HD726G8001 | 针板螺钉      | 2  |        |
| E40 | HG91J48001 | 针板调整架1    | 1  |        |
| E41 | HG91J58001 | 针板调整架2    | 1  |        |
| E42 | HG163J8001 | 针板安装架螺钉   | 4  |        |
| E43 | HG181J8001 | 调节套       | 2  |        |

## E. 旋梭部件

| 序号  | 样本编号       | 名 称      | 数量 | 备 注 |
|-----|------------|----------|----|-----|
| E44 | HG182J8001 | 调节套螺钉    | 2  |     |
| E45 | H415060160 | 内六角圆柱头螺钉 | 8  |     |
| E46 | H005001060 | 平垫圈      | 4  |     |
| E47 | HG191J8001 | 螺钉M4     | 2  |     |
| E48 | HG91J88001 | 旋梭台侧板    | 1  |     |
| E49 | HG91J98001 | 盖板       | 1  |     |
| E50 | HH31I28001 | 旋梭台安装板   | 1  |     |
| E51 | H415060200 | 内六角圆柱头螺钉 | 4  |     |
| E52 | H32142I104 | 旋梭台齿轮(大) | 1  |     |
| E53 | H32142I204 | 旋梭台齿轮(小) | 1  |     |
| E54 | H3204I6510 | 紧定螺钉     | 1  |     |
| E55 | HA307C0662 | 旋梭台齿轮螺钉  | 1  |     |
| E56 | HA105D0662 | 旋梭台齿轮螺钉  | 3  |     |
| E57 | H3100E2220 | 间隙调节垫片   | 1  |     |

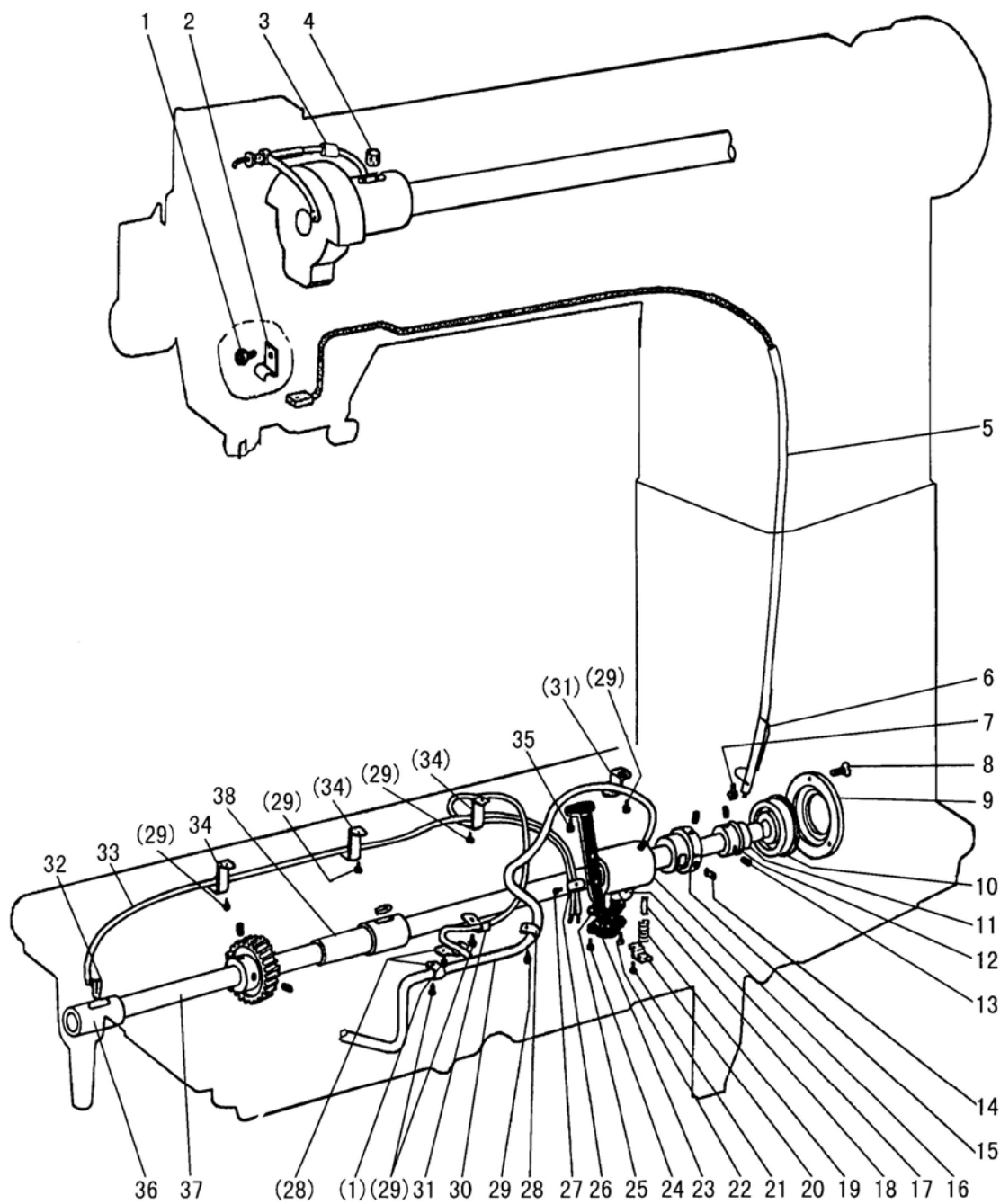
# F. 切线部件



## F. 切线部件

| 序号  | 样本编号       | 名 称           | 数量 | 备 注                 |
|-----|------------|---------------|----|---------------------|
| F01 | HH31M68001 | 剪线凸轮          | 1  |                     |
| F02 | HA710E0692 | 松线凸轮定位螺钉      | 2  | SM1/4 (40) × 9.5    |
| F03 | HA113F0684 | 同步带轮螺钉        | 2  | SM15/64 (28) × 8.5  |
| F04 | H6904J8001 | 剪线凸轮紧圈        | 1  |                     |
| F05 | H4979K8002 | 电磁铁组件         | 1  |                     |
| F06 | H4977K8001 | 剪线电磁铁安装架      | 1  |                     |
| F07 | H003008050 | 电线夹头安装螺母      | 2  | GB/T6172.1 M5       |
| F08 | H4951K8001 | 滑块固定螺帽        | 1  | SM11/64 (40)        |
| F09 | H4974K8001 | 剪线电磁铁曲柄       | 1  |                     |
| F10 | HA111G0683 | 曲柄紧定螺钉        | 1  | SM11/64 (40) × 12   |
| F11 | H4981K8001 | 电线夹头          | 1  |                     |
| F12 | H4972K8001 | 电磁铁摆杆安装螺钉     | 1  | SM11/64 (40) × 6.8  |
| F13 | H4971K8001 | 电磁铁摆杆         | 1  |                     |
| F14 | H4970K8001 | 滑动螺钉          | 1  | SM11/64 (40) × 6    |
| F15 | H4967K8001 | 限位板螺钉         | 3  | SM11/64 (40) × 7    |
| F16 | H4966K8001 | 电磁铁摆杆限位板      | 1  |                     |
| F17 | H411050160 | 剪线部件安装台安装螺钉   | 2  | GB/T819.1 M5 × 16   |
| F18 | H3205G1114 | 剪线摆动曲柄螺钉      | 2  | M5 × 5              |
| F19 | HH30M87101 | 剪线摆动曲柄组件      | 1  |                     |
| F20 | H6017H8001 | 膝控提升杠杆 (右) 弹簧 | 1  |                     |
| F22 | H4965K8001 | 剪线部件安装台       | 1  |                     |
| F23 | H2012N0652 | 安装架螺钉         | 1  | SM1/4 (24) × 16     |
| F24 | H4963K8001 | 剪线摆动曲柄轴       | 1  |                     |
| F25 | HH32M18001 | 弹簧挂板          | 1  | 1                   |
| F26 | H4936K8001 | 剪线连杆螺钉        | 2  | M5 (0.5) × 8.5      |
| F27 | H3405D0663 | 连杆            | 2  |                     |
| F28 | H003002050 | 螺母            | 1  | GB/T6170 M5         |
| F29 | H3405D0661 | 双头螺杆          | 1  |                     |
| F30 | H4940K8001 | 螺帽 (左)        | 1  | M5 (left)           |
| F32 | HH30M58001 | 滑杆连接曲柄        | 1  |                     |
| F33 | H4913K8001 | 曲柄螺钉          | 1  | SM15/64 (28) × 12.5 |
| F34 | H4980K8001 | 电线夹头          | 2  |                     |
| F35 | HA300B2170 | 松线软轴固定螺钉      | 2  | SM11/64 (40) × 8    |
| F36 | HH31M18001 | 导轨安装架         | 1  |                     |
| F37 | HH31M28001 | 导轨            | 1  |                     |
| F38 | HH31M38001 | 导轨限位块         | 1  |                     |
| F39 | H415050100 | 内六角圆柱头螺钉      | 2  |                     |
| F40 | H415050140 | 内六角圆柱头螺钉      | 4  |                     |
| F41 | H4945K8001 | 复位弹簧          | 1  |                     |
| F42 | H4983K8001 | 安装架螺钉         | 1  |                     |

# G. 下轴、润滑部件

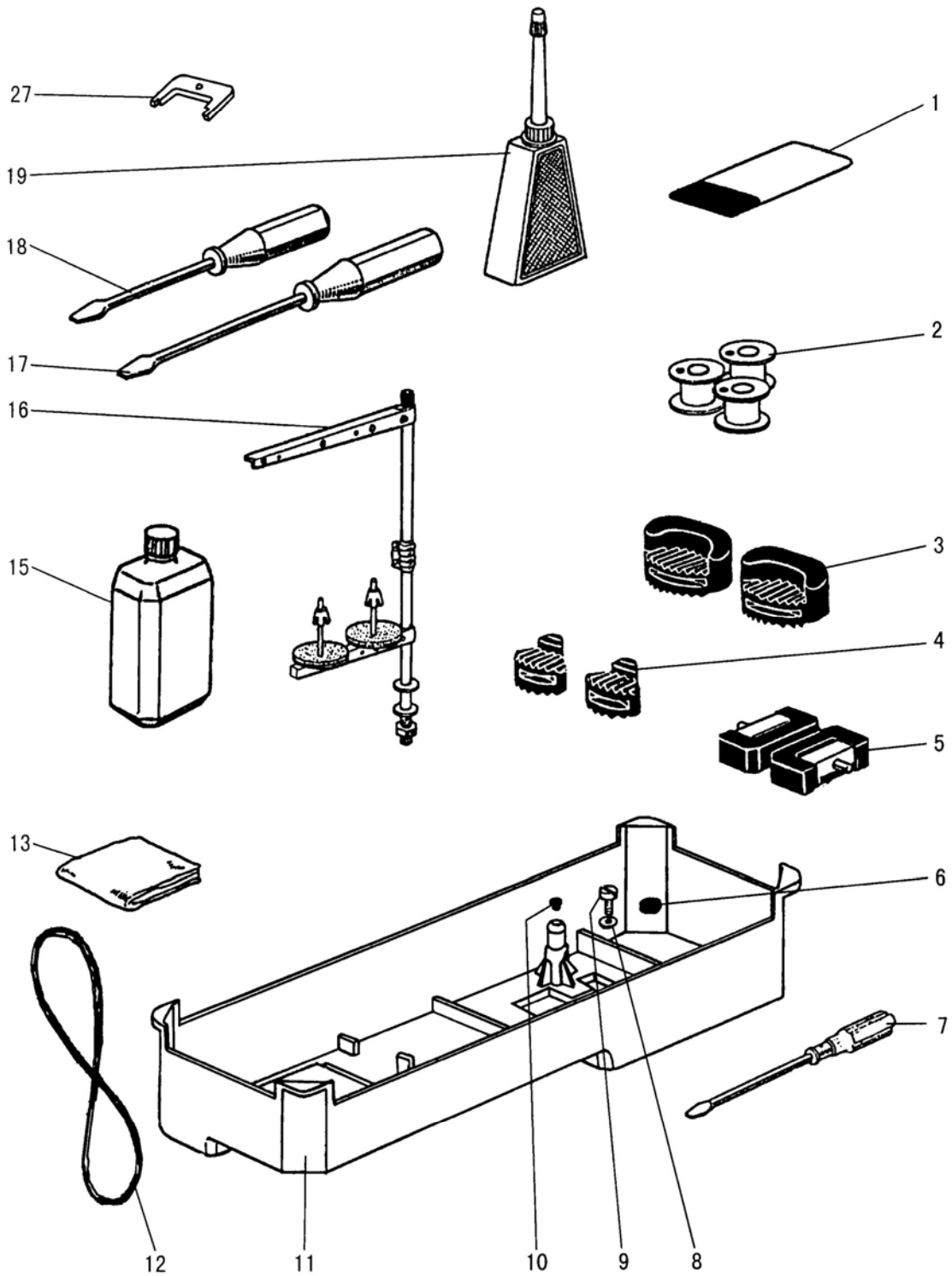




## G. 润滑部件

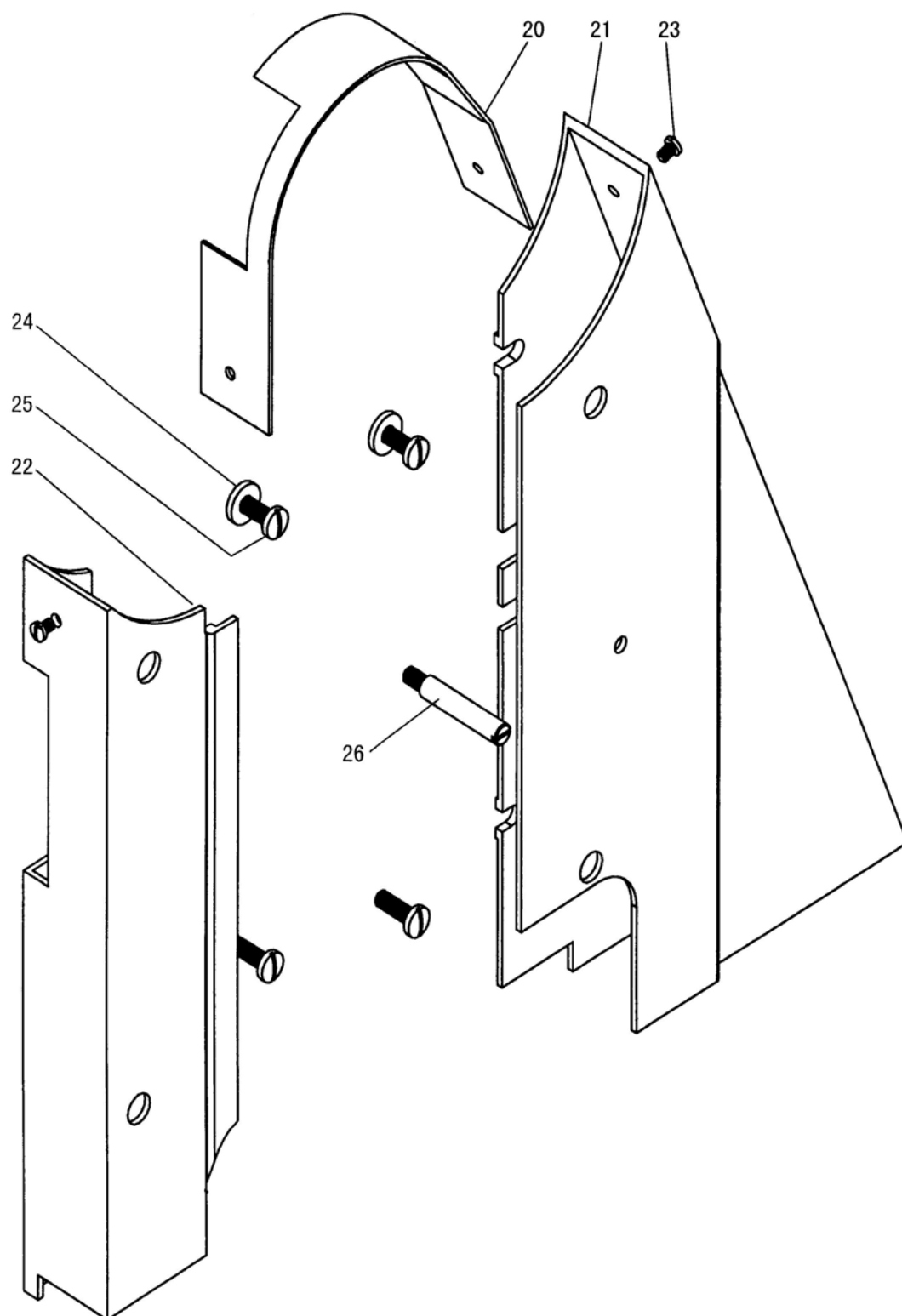
| 序号  | 样本编号       | 名 称       | 数量 | 备 注             |
|-----|------------|-----------|----|-----------------|
| G01 | HA300C2030 | 挑线杆防护罩螺钉  | 4  | SM11/64(40)×8   |
| G02 | H3200K0050 | 油管夹       | 1  |                 |
| G03 | H32422C208 | 橡胶管       | 1  |                 |
| G04 | H32175B304 | 羊毛毡       | 2  |                 |
| G05 | H0206K7101 | 油管组件      | 1  | 设计组件            |
| G06 | H3200K0200 | 油管夹       | 1  |                 |
| G07 | HA300B2170 | 后盖板螺钉组件   | 3  | SM11/64(40)×9   |
| G08 | HA7311C306 | 挡板螺钉      | 3  | SM9/64(40)×7    |
| G09 | H3200H2060 | 挡板        | 1  |                 |
| G10 | H3208H0661 | 轴承        | 1  | 6004ZZNR/5K进口   |
| G11 | H3208H0662 | 下轴右轴套     | 1  |                 |
| G12 | HA112D3012 | 拾牙连杆挡圈    | 1  |                 |
| G13 | HA105D0662 | 上轴紧圈螺钉    | 2  |                 |
| G14 | H3230K0751 | 紧定螺钉      | 2  | SM11/64(40)×10  |
| G15 | H3230K0752 | 轴套        | 1  |                 |
| G16 | HH404H7101 | 下轴轴套(中)组件 | 1  | 装配组件            |
| G17 | HA110E0672 | 下轴轴套油管    | 2  |                 |
| G18 | H1100I2070 | 柱塞        | 1  |                 |
| G19 | H1100I2080 | 柱塞弹簧      | 1  |                 |
| G20 | H1100I2110 | 柱塞弹簧挡板    | 1  |                 |
| G21 | H3204D6510 | 圆柱头螺钉     | 1  | SM1/8(44)×4.8   |
| G22 | H3215K0693 | 圆柱头螺钉     | 1  | 9/64(40)×5      |
| G23 | H3215K0692 | 过滤板       | 1  |                 |
| G24 | H3215K0694 | 圆柱头螺钉     | 1  | 9/64(40)×7      |
| G25 | H32511K215 | 油管板       | 1  |                 |
| G26 | H3215K0695 | 油管夹       | 1  |                 |
| G27 | HA106B0676 | 面板线勾螺钉    | 1  |                 |
| G28 | H32311D606 | 机头回油管固定夹  | 3  |                 |
| G29 | HA300B2130 | 大线勾螺钉     | 6  | SM11/64(40)×5.5 |
| G30 | H4805J8001 | 油管        | 1  |                 |
| G31 | H3200K0170 | 油管夹       | 1  |                 |
| G32 | H32132B204 | 油线        | 4  |                 |
| G33 | H3216K0070 | 油管组件      | 1  | 装配组件            |
| G34 | H3200K0160 | 油管夹       | 3  |                 |
| G35 | HA100E2150 | 旋梭定位勾螺钉   | 2  | SM11/64(40)×10  |
| G36 | H6314B7101 | 下轴轴套(左)组件 | 1  | 装配组件            |
| G37 | H3200H2010 | 下轴        | 1  |                 |
| G38 | H6316B7101 | 下轴轴套(右)组件 | 1  | 装配组件            |

# H. 附件



# H. 附件

---



## H. 附件

| 序号  | 样本编号          | 名称                 | 数量 | 备注              |
|-----|---------------|--------------------|----|-----------------|
| H01 | JZMt1900G1601 | 机针Mt×190 16#(四根一包) | 1  | MT×190 16#      |
| H02 | HF971B8001    | 梭心                 | 3  |                 |
| H03 | H4705K8001    | 防振垫块               | 2  | 灰色              |
| H04 | H4706K8001    | 防振垫块               | 2  | 灰色              |
| H05 | HA307J0067    | 机壳铰链组件             | 2  |                 |
| H06 | HA100J2120    | 小磁块                | 1  |                 |
| H07 | HA300J2070    | 螺钉起子(大)            | 1  |                 |
| H08 | HA104J0653    | 防油螺钉垫圈             | 1  |                 |
| H09 | HA104J0652    | 放油螺钉               | 1  | SM5/16(28)×12   |
| H10 | HA300B2090    | 橡皮塞                | 1  | φ8.8            |
| H11 | H3213L0661    | 油盘                 | 1  |                 |
| H12 | 550           | 三角皮带M55            | 1  |                 |
| H13 | HA100J2180    | 机罩                 | 1  |                 |
| H15 | HA120J8001    | 油箱                 | 1  |                 |
| H16 | HA200J2030    | 线架组件 (2)           | 1  |                 |
| H17 | HA300J2200    | 螺钉起子(中)            | 1  |                 |
| H18 | HA300J2210    | 螺钉起子(小)            | 1  |                 |
| H19 | HA100J2110    | 小油壶                | 1  |                 |
| H20 | HK504H8001    | 皮带罩(上)             | 1  |                 |
| H21 | H6309L8001    | 皮带罩(右)             | 1  |                 |
| H22 | H6310L8001    | 皮带罩(左)             | 1  |                 |
| H23 | H200000360    | 皮带罩(上)螺钉           | 2  | SM11/64(40)×6.2 |
| H24 | H6722N8001    | 垫圈                 | 2  |                 |
| H25 | H0207L8001    | 皮带罩螺钉              | 4  | SM15/64(28)×18  |
| H26 | H0208L8001    | 皮带罩支撑螺钉            | 1  | SM15/64(28)×10  |
| H27 | HA704S0654    | 检测器调整板             | 1  |                 |

**上海标准海菱缝制机械有限公司**  
**SHANGHAI BIAOZHUN HAILING SEWING MACHINERY CO., LTD.**

地址: 上海市松江区850号

**ADD: No.850, ShuLin Road, SongJiang District, Shanghai, P.R. China**

邮编: 201612

**Zip Code: 201612**

内销业务: 电话: 86-21-64061284 传真: 86-21-64462799

零件服务: 电话: 86-21-64851424 传真: 86-21-64069792

**Overseas Business: TEL: 86-21-64853303 FAX: 86-21-64854304**

**E-mail: sales@highlead.com.cn <http://www.highlead.com.cn>**

制造商保留因技术改进而更改内容的权利, 恕不另行通知

2018年5月印制