



GG80018

超长型极厚料曲折缝缝纫机

使用说明书
零件样本

上海标准海菱缝制机械有限公司
SHANGHAI BIAOZHUN HAILING SEWING MACHINERY CO., LTD.

—目录—

操作使用说明

1. 操作前注意事项	1
2. 技术规格	1
3. 注油	2
4. 穿线	2
5. 调整送布牙高度	2
6. 机针	2
7. 调整曲折缝方式	3
8. 倒缝、补针	3
9. 调整针距摆幅、针距大小	3
10. 调整各动作快慢	4
11. 控制装置	4

零件样本

A. 机壳部件	5
B. 针杆摆动部件	8
C. 上轴部件	11
D. 凸轮部件	13
E. 送布、拾牙部件	16
F. 下轴部件	19
G. 摆梭部件	21
H. 绕线、过线部件	24
I. 附件	27

1. 操作前注意事项

1) 安全注意事项:

- (1) 当电源开关打开后, 手指离开机针以及主动轮区域。
- (2) 当机器停止使用或操作者离开座位时, 请将电源关闭。
- (3) 当倾斜机头, 装拆皮带以及调整或移动机器时, 请将电源关闭。
- (4) 在缝纫机运转时, 避免将手指、头发、杆状物等靠近主动轮及皮带或马达。
- (5) 机器开动状态下, 请勿将手指插入挑线杆防护罩, 勿将手指置于机针或主动轮处。
- (6) 如果装设了皮带罩及护手罩或护眼罩, 在没有这些安全设施前请勿操作机器。

2) 操作前须知:

- (1) 如果油槽内没有加满油, 请勿操作机器。
- (2) 如果机器是滴油润滑, 在润滑前不要操作机器。
- (3) 当一台缝纫机首次运转时, 请验证主动轮的旋向。(从主动轮方向看过去, 主动轮旋向为逆时针方向。)
- (4) 请核对电压(单相或三相)与铭牌上的数据是否相符。

3) 操作条件:

- 1) 避免在非正常高温(35°C或更高)或低温(5°C或更低)状态下使用机器, 否则机器将出现故障。
- 2) 避免在灰尘环境下使用机器。

2. 技术规格

最高转速(r. p. m)	700
最大针距(mm)	10
曲折缝最大摆幅(mm)	12
曲折缝纫方式	两点 三点 四点
针杆行程(mm)	50.8
机针	DY×3 (24#-26#)
摆梭	大型半回转摆梭, KSP-204N
压脚提升高度(mm)	20
润滑方式	手动润滑
操作空间(mm)	760×260
电动机	550 瓦电子调速电机

3. 注油

所有注油点都已注油并符合润滑要求以前（图 1），不得启动操作和空转测试本机，新机器使用期间需经常加油润滑。

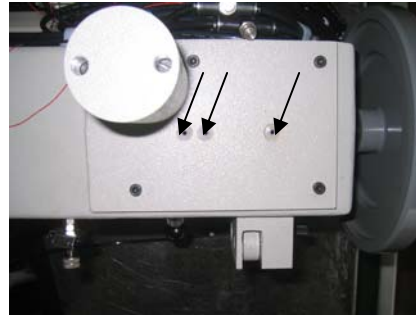
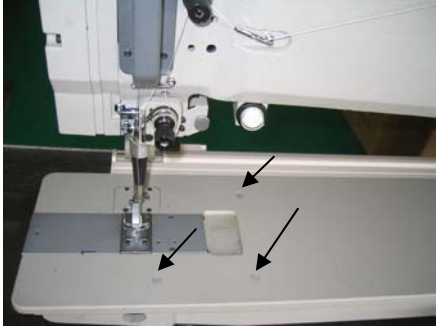


图 1

4. 穿线

按图示要求穿线，根据缝制的物件不同，可自行调整面线张力和底线张力。（图 2）



图 2

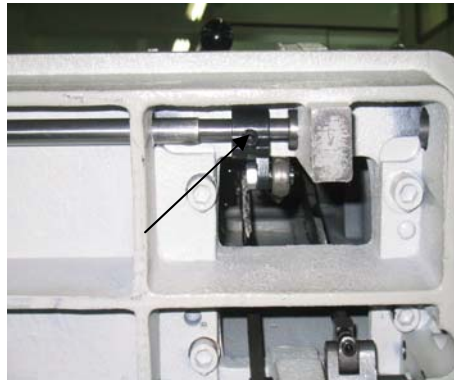


图 3

5. 调整送布牙高度

送布牙高度，根据缝料不同，可松开箭头所指螺钉后自行调整送布牙高度；范围在 1.5-2mm。（图 3）

6. 机针

本机型使用机针 DY×3 24#-26#。更换机针时，请适当调整摆梭托垫片、摆梭垫片，使它们间隙保持最佳。

7. 调整曲折缝方式

用户可根据自己的要求，通过更换附件中的凸轮可形成两点、三点或是四点线迹（图4）。旋开锁紧螺母2就可以取下凸轮1，更换需要用的凸轮。

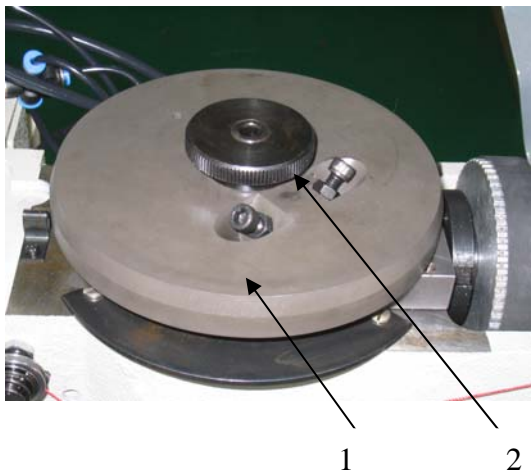


图4

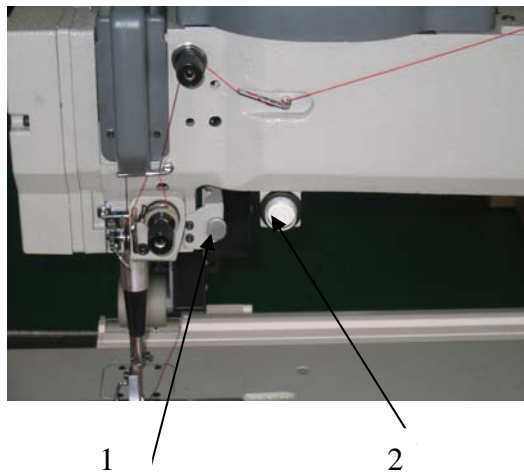


图5

8. 倒缝、补针

1 为倒缝开关；2 为补针开关；根据自己要求可以在最后追加缝纫一针或几针。（图5）

9. 调整针距摆幅、针距大小



图6



图7

旋开锁紧螺母1（图6），按刻度可以调整针距0-12的摆幅，再锁紧1，旋松螺母3可用调节螺母2调节针距0-10（图7），再锁紧螺母3。

10. 调整各动作快慢

通过调节调压阀，可以实现需要倒缝、抬压脚、拖布轮上、下运动的快慢（如图8）。

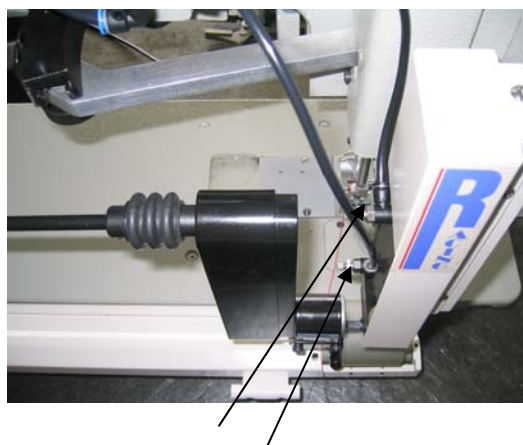


图8

11. 控制装置



插头

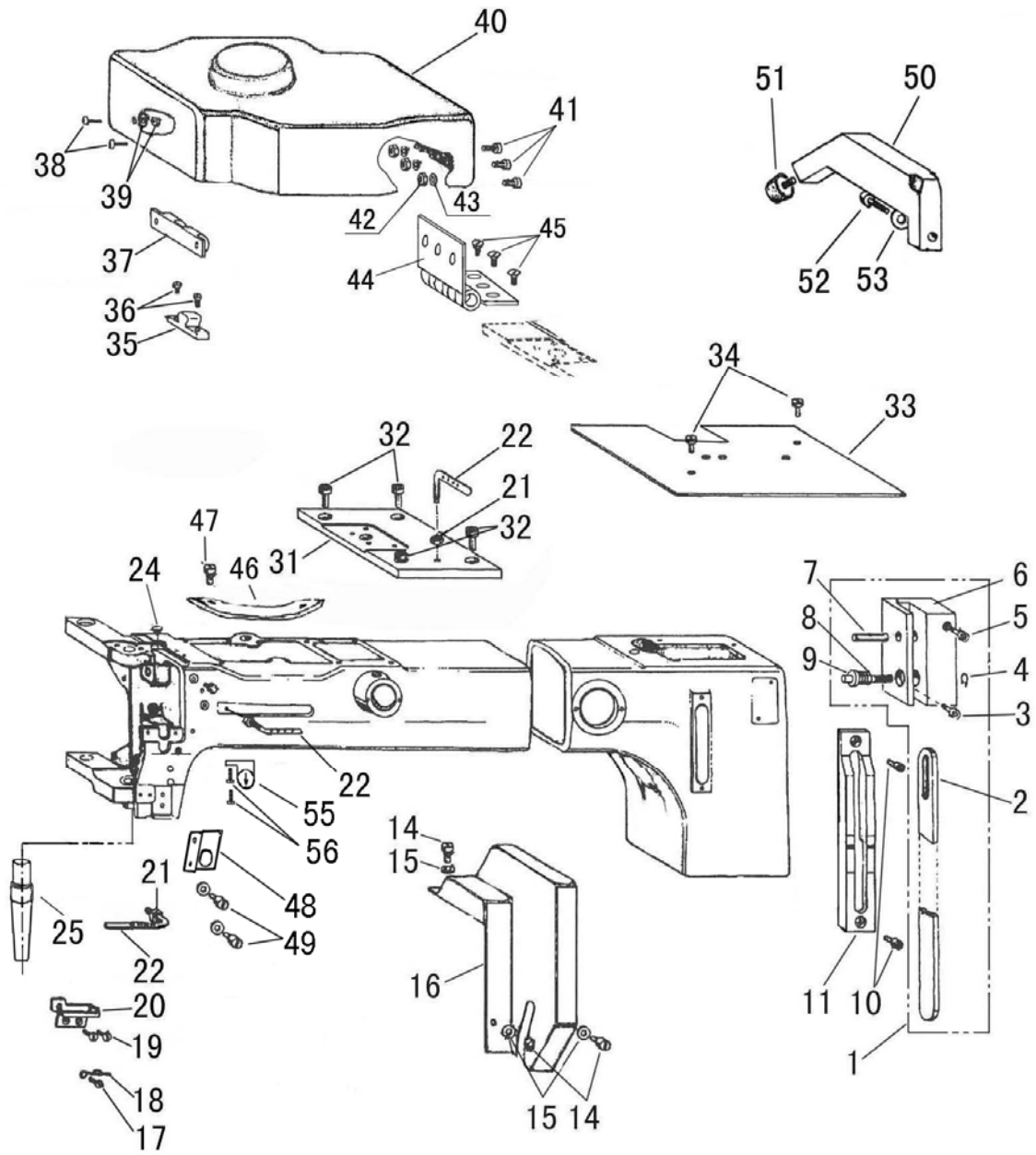
图9



图10

请先按照图9所示固定控制装置，然后理顺图10所示的气管，并将这些气管按照A-A、B-B、C-C顺序与图9中电磁阀、气管接头上所贴的A,B,C对接即可。图9中所示的插头与电机上的插口对应插入即可。

A. 机壳部件



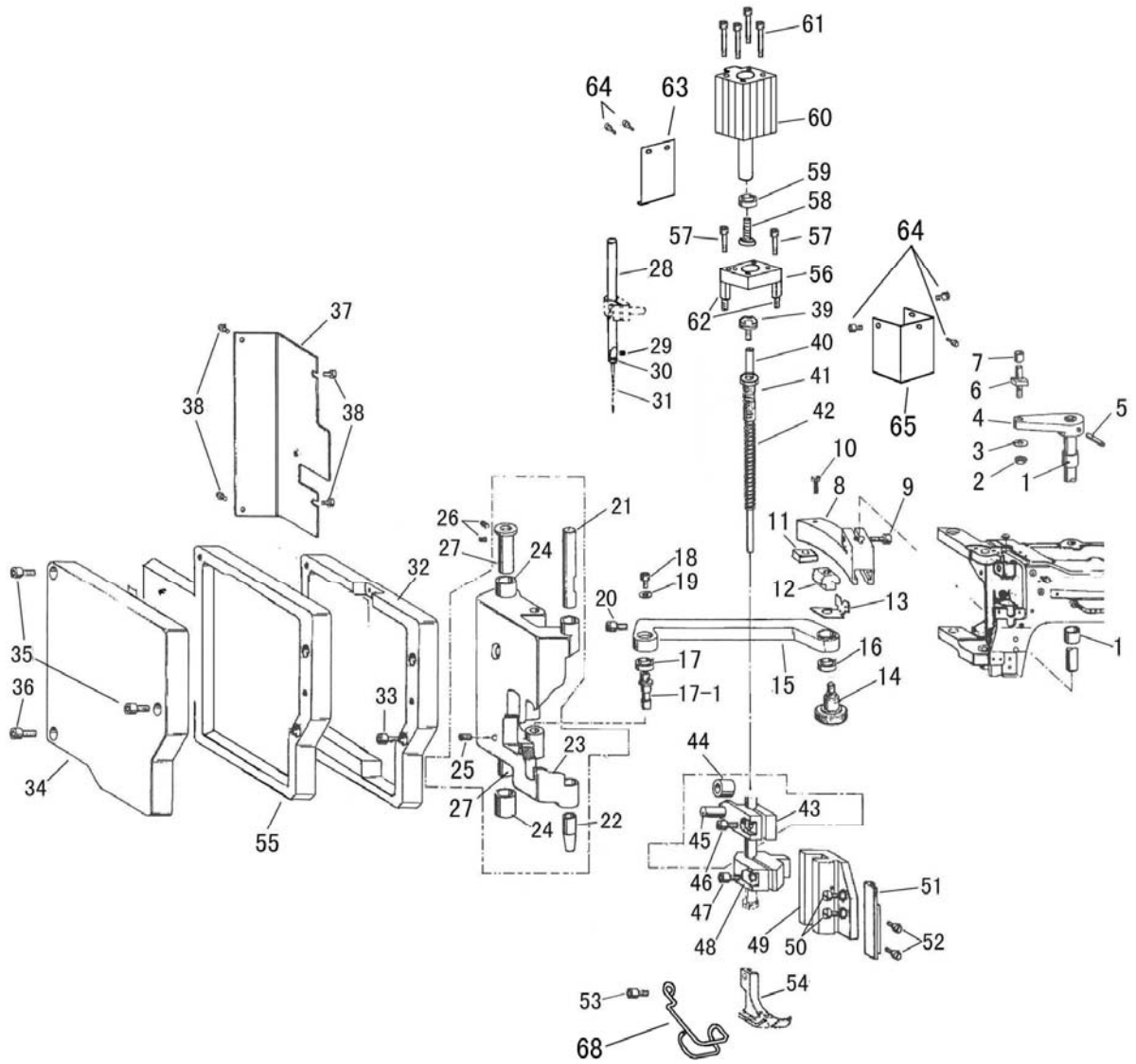
A. 机壳部件

序号	样本图号	名 称	件数	备 注
A01	HM811B7101	辅助推手组件	1	
A02	HM812B8001	推手	1	
A03	H415080120	圆柱头内六角螺钉	1	
A04	H007013080	开口挡圈	1	
A05	H415080450	圆柱头内六角螺钉	1	
A06	HM813B8001	推手固定块	1	
A07	HM817B8001	圆柱销	1	
A08	HM031K8001	压簧	1	
A09	HM815B8001	定位销	1	
A10	H401060100	开槽圆柱头螺钉	2	
A11	HM816B8001	针距字牌	1	
A14	H415040120	圆柱头内六角螺钉	3	
A15	H005001040	平垫圈	3	
A16	HM819B8001	挑线杆防护罩	1	
A17	H6623C8001	螺钉	1	
A18	HM821B8001	线勾	1	
A19	H7322B8001	过线勾螺钉	2	M4×6
A20	HF925C8001	过线勾	1	
A21	H003002060	螺母	3	
A22	HM825B8001	过线勾	3	
A24	H2000M0090	油杯	1	
A25	HM827B8001	压紧杆轴套（下）	1	
A31	HM833B8001	盖板（前）	1	
A32	H415060120	圆柱头内六角螺钉	4	
A33	HM835B8001	盖板（后）	1	
A34	H415050120	圆柱头内六角螺钉	4	
A35	HM837B8001	固定扣	1	
A36	HZ08030060	螺钉	2	
A37	HM838B8001	弹簧扣	1	
A38	HZ08030080	螺钉	2	
A39	H003002030	螺母	2	
A40	HM839B8001	凸轮罩	1	
A41	HZ08030080	螺钉	3	
A42	H003002030	螺母	3	
A43	H005001030	垫圈	3	
A44	HE009B7101	铰链组件	1	
A45	H403030050	螺钉	3	
A46	HM841B8001	挡板	1	
A47	H7326E8001	针距调节标牌安装座盖板螺钉	2	
A48	HG01B37101	倒缝开关组件	1	
A49	H402040120	十字槽盘头螺钉	2	
A50	HM843B8001	机头撑杆	1	
A51	HM844B8001	防震垫块	1	

A. 机壳部件

序号	样本图号	名 称	件数	备 注
A52	H415080450	螺钉	1	
A53	H005008080	标准型弹簧垫圈	1	
A54	HM846B8001	后盖板	1	
A55	HM848B7101	针位开关组件	1	
A56	H402040120	十字槽盘头螺钉	2	

B. 针杆摆动部件



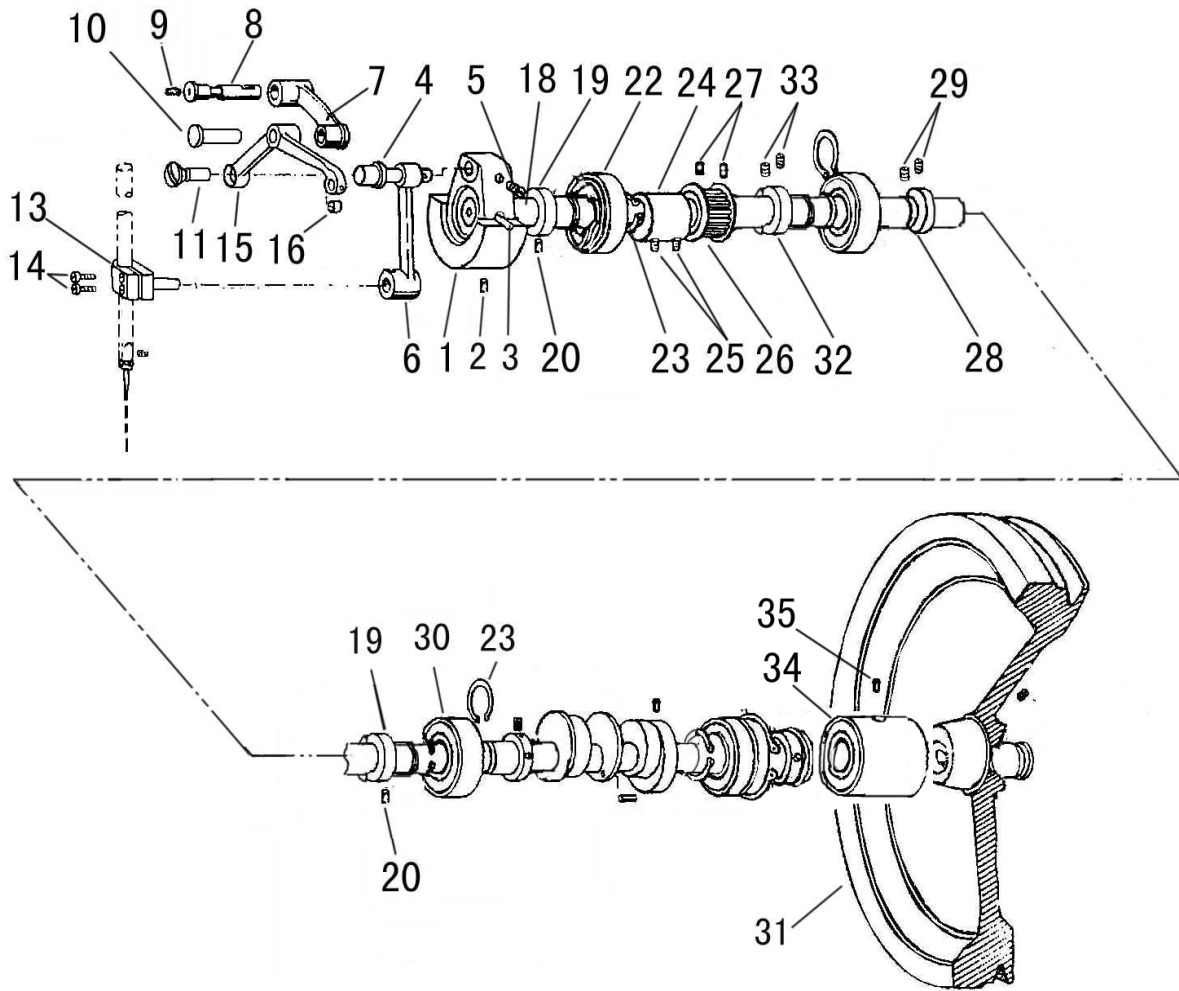
B. 针杆摆动部件

序号	样本图号	名 称	件数	备 注
B01	HM804C8001	轴套	2	
B02	H003002060	螺母	1	
B03	H005001060	平垫圈	1	
B04	HM806C7101	凸轮驱动轴组件	1	
B05	H602050260	圆锥销	1	
B06	HM809C8001	轴位螺钉	1	
B07	H7213C8001	挑线杆滚柱	1	
B08	HM811C8001	调节导轨	1	
B09	H415060160	内六角圆柱头螺钉	1	
B10	H415030120	内六角圆柱头螺钉	1	
B11	HM812C8001	限位块	1	
B12	HM813C8001	锁紧滑块	1	
B13	HM814C8001	刻度牌	1	
B14	HM815C8001	锁紧螺钉	1	
B15	HM817C8001	连杆	1	
B16	HM818C8001	铜套	1	
B17-1	HM820C8001	偏心轴	1	
B17	GE10E	关节轴承	1	
B18	H415060060	螺钉	1	
B19	H005001060	垫圈	1	
B20	H415040120	内六角圆柱头螺钉	1	
B21	HM823C8001	针杆轴套（上）	1	
B22	HM824C8001	针杆轴套（下）	1	
B23	HM825C8001	针杆摆动架	1	
B24	HM826C8001	轴套	2	
B25	H415060060	内六角圆柱紧定螺钉	1	
B26	H415060100	内六角圆柱紧定螺钉	2	
B27	HM827C8001	导向定位销	2	
B28	HM828C8001	针杆	1	
B29	H415040060	内六角圆柱头螺钉	1	
B30	HF206D8001	针杆过线环	1	
B31	DY3*26	机针	1	
B32	HM830C8001	面板垫块（1）	1	
B33	H415060200	内六角圆柱头螺钉	3	
B34	HM832C8001	面板	1	
B35	H415050400	内六角圆柱头螺钉	2	
B36	H415050160	内六角圆柱头螺钉	1	
B37	HM831C8001	罩板（后）	1	
B38	H415040100	内六角圆柱头螺钉	4	
B39	HM834C8001	气缸调压接头	1	
B40	HM835C8001	压紧杆	1	
B41	HM836C8001	调压螺钉	1	
B42	HM837C8001	压紧簧	1	

B. 针杆摆动部件

序号	样本图号	名 称	件数	备 注
B43	HM839C8001	提升架	1	
B44	HM840C8001	滚柱	1	
B45	HM846C8001	圆柱销	1	
B46	H415060150	内六角圆柱头螺钉	1	
B47	H415060150	内六角圆柱头螺钉	1	
B48	HM842C8001	压紧杆导向块	1	
B49	HM843C8001	压紧杆导轨	1	
B50	H7312G8001	调节曲柄螺钉	2	
B51	HM844C8001	针杆连杆导轨	1	
B52	H401040060	开槽圆柱头螺钉	2	
B53	H415040080	内六角圆柱头螺钉	1	
B54	HM845C7101	压脚组件	1	
B55	HM849C8001	面板垫块 (2)	1	
B56	HM852C8001	气缸固定板	1	
B57	H415060350	螺钉	2	
B58	HM854C8001	气缸接头	1	
B59	H003001060	六角螺母	1	
B60	HM855C8001	气缸	1	SDA32×40
B61	H415050500	内六角圆柱头螺钉	4	
B62	HM856C8001	垫高螺钉	2	
B63	HM857C8001	罩板 (后)	1	
B64	H409030060	十字槽盘头螺钉	5	GB/T 818 M3×6
B65	HM858C8001	罩板 (前)	1	
B68	HM861C8001	压脚防护罩	1	

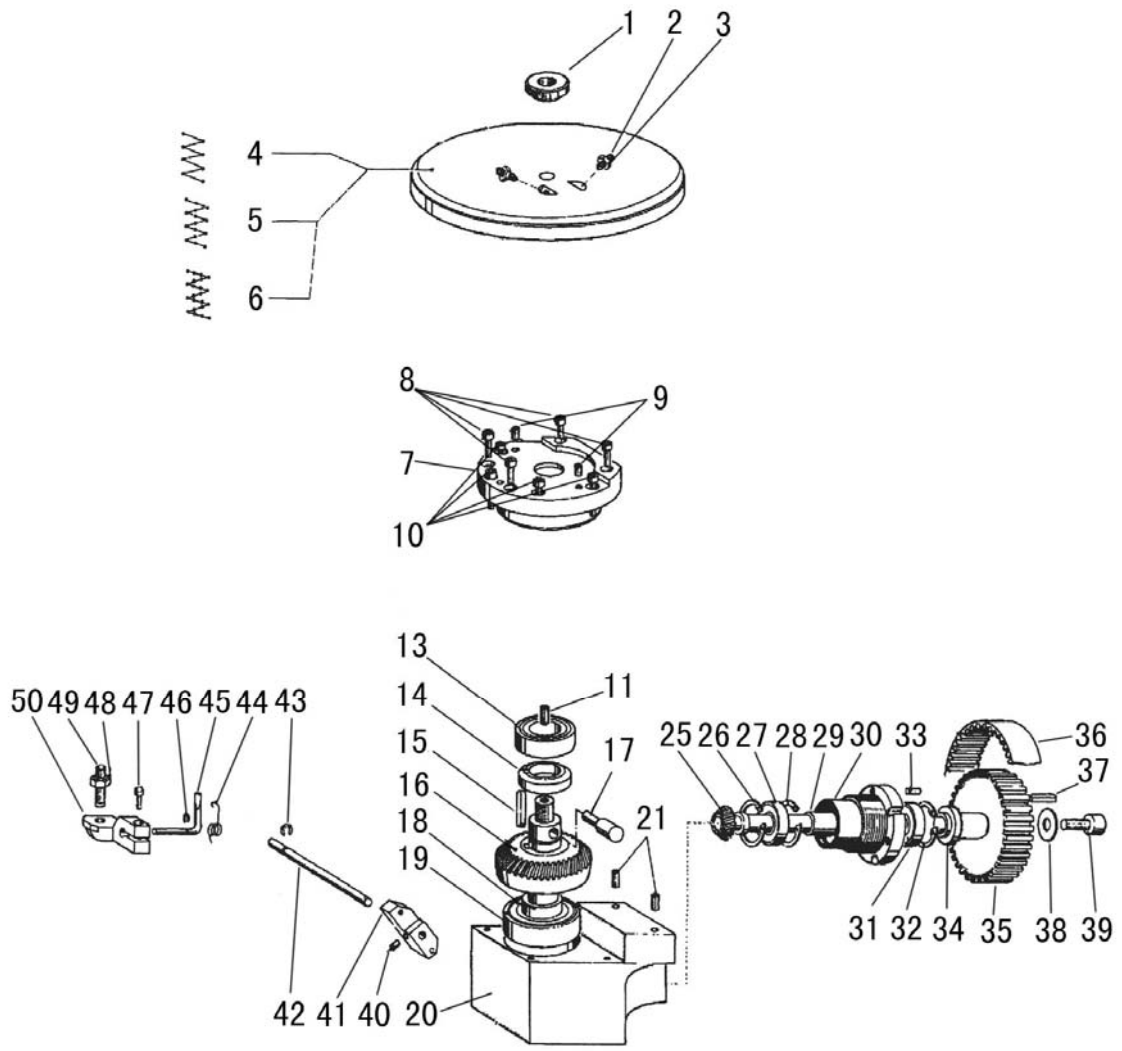
C. 上轴部件



C. 上轴部件

序号	样本图号	名 称	件数	备 注
C01	HM805D8001	针杆曲柄	1	
C02	H428060100	内六角平端紧定螺钉	1	
C03	H602050320	圆锥销	1	
C04	HM808D8001	针杆曲柄轴	1	
C05	H428060060	内六角平端紧定螺钉	1	
C06	HM809D8001	针杆连杆	1	
C07	HM810D8001	挑线连杆	1	
C08	HM811D8001	挑线连杆轴	1	
C09	H424050080	开槽平端紧定螺钉	1	
C10	HM812D8001	连杆销	1	
C11	HM813D8001	螺钉	1	
C13	HM816D8001	针杆接头	1	
C14	H415050100	内六角圆柱头螺钉	2	
C15	HM818D8001	挑线杆	1	
C16	HM819D8001	过线套	1	
C18	HM821D8001	上轴	1	
C19	HM824D8001	轴承衬套	1	
C20	H428060060	内六角平端紧定螺钉	2	
C22	H3205J0662	轴承	1	
C23	H007009200	轴用弹性挡圈	1	
C24	HM826D8001	平衡块	1	
C25	H428080120	内六角平端紧定螺钉	2	
C26	HM834D8001	同步带轮（小）	1	
C27	H415040060	内六角圆柱头螺钉	2	
C28	HM837D8001	驱动轮	1	
C29	H428050060	内六角平端紧定螺钉	2	
C30	H3206J0066	轴承	1	
C31	HM841D8001	主动轮	1	
C32	HM843D7101	紧圈组件	1	
C33	H431060060	内六角凹端紧定螺钉	2	
C34	HM846D8001	紧圈	1	
C35	H431060080	内六角凹端紧定螺钉	2	

D. 凸轮部件



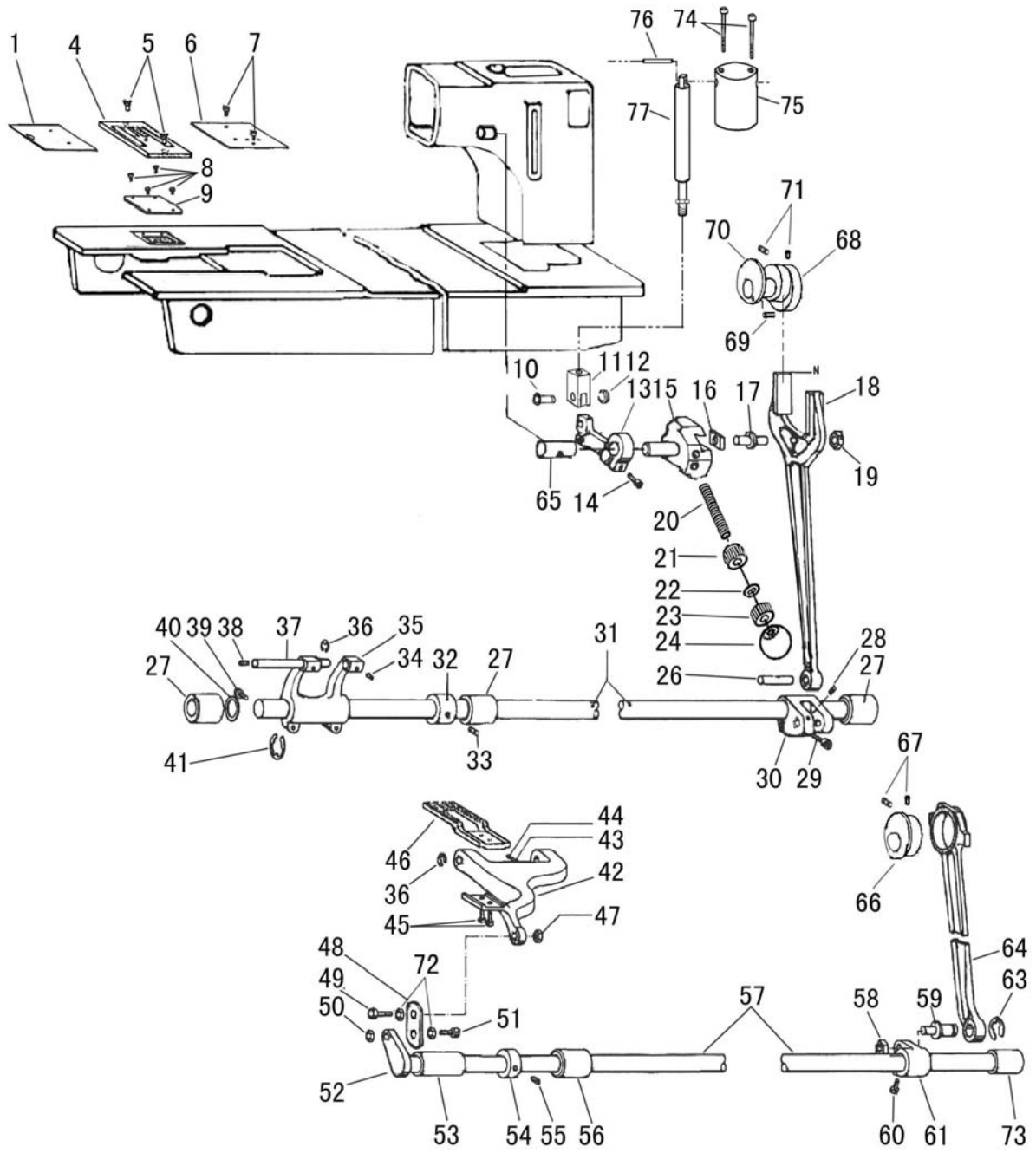
D. 凸轮部件

序号	样本图号	名称	件数	备注
D01	HM804E8001	锁紧螺母	1	
D02	H415060250	内六角圆柱头螺钉	2	
D03	H003001060	螺母	2	
D02	H415060250	内六角圆柱头螺钉	2	
D03	H003001060	螺母	2	
D02	H415060250	内六角圆柱头螺钉	2	
D03	H003001060	螺母	2	
D04	HM808E8001	凸轮（两点）	1	
D05	HM809E8001	凸轮（三点）	1	
D06	HM810E8001	凸轮（四点）	1	
D07	HM814E8001	安装台盖板	1	
D08	H415060160	内六角圆柱头螺钉	4	
D09	H431060060	紧定螺钉	3	
D10	H415060160	内六角圆柱头螺钉	4	
D11	H431080100	紧定螺钉	1	
D13	HM818E8001	轴承	1	
D14	HM819E8001	垫圈	1	
D15		园头平键	1	GB/T1567 8×5×28
D16	HM821E8001	斜齿轮（大）	1	
D17	HM822E8001	凸轮定位轴	1	
D18	HM823E8001	凸轮轴	1	
D19	HM824E8001	轴承	1	
D20	HM825E8001	凸轮安装台	1	
D21	H431060060	紧定螺钉	2	
D25	HM829E8001	斜齿轮（小）	1	
D26	H007007320	弹性挡圈	1	
D27	HM830E8001	轴承	2	
D28	H007007320	弹性挡圈	1	
D29	HM831E8001	衬套	1	
D30	HM832E8001	间隙调整套	1	
D31	HM830E8001	轴承	1	
D32	H007007320	弹性挡圈	1	
D33	H431060100	紧定螺钉	3	
D34	HM836E8001	垫圈	1	
D35	HM838E8001	同步带轮(大)	1	
D36	HM839E8001	同步带	1	
D37		园头平键	1	GB/T1096 5×5×18
D38	H7329C8001	牙架支撑座压紧螺钉垫圈	1	
D39	H415060120	内六角圆柱头螺钉	1	
D40	H427040040	开槽平端紧定螺钉	1	GB/T74 M4×4
D41	HM843E8001	限位块	1	
D42	HM844E8001	松线轴	1	
D43	H007013060	开口挡圈	1	

D. 凸轮部件

序号	样本图号	名 称	件数	备 注
D44	HM846E8001	复位簧	1	
D45	HM847E8001	复位簧安装轴	1	
D46	060	挡圈	1	
D47	H415040140	内六角圆柱头螺钉	1	
D48	H003002080	六角螺母	1	
D49	HM848E8001	螺钉	1	
D50	HM849E8001	安装架	1	

E. 送布、抬牙部件



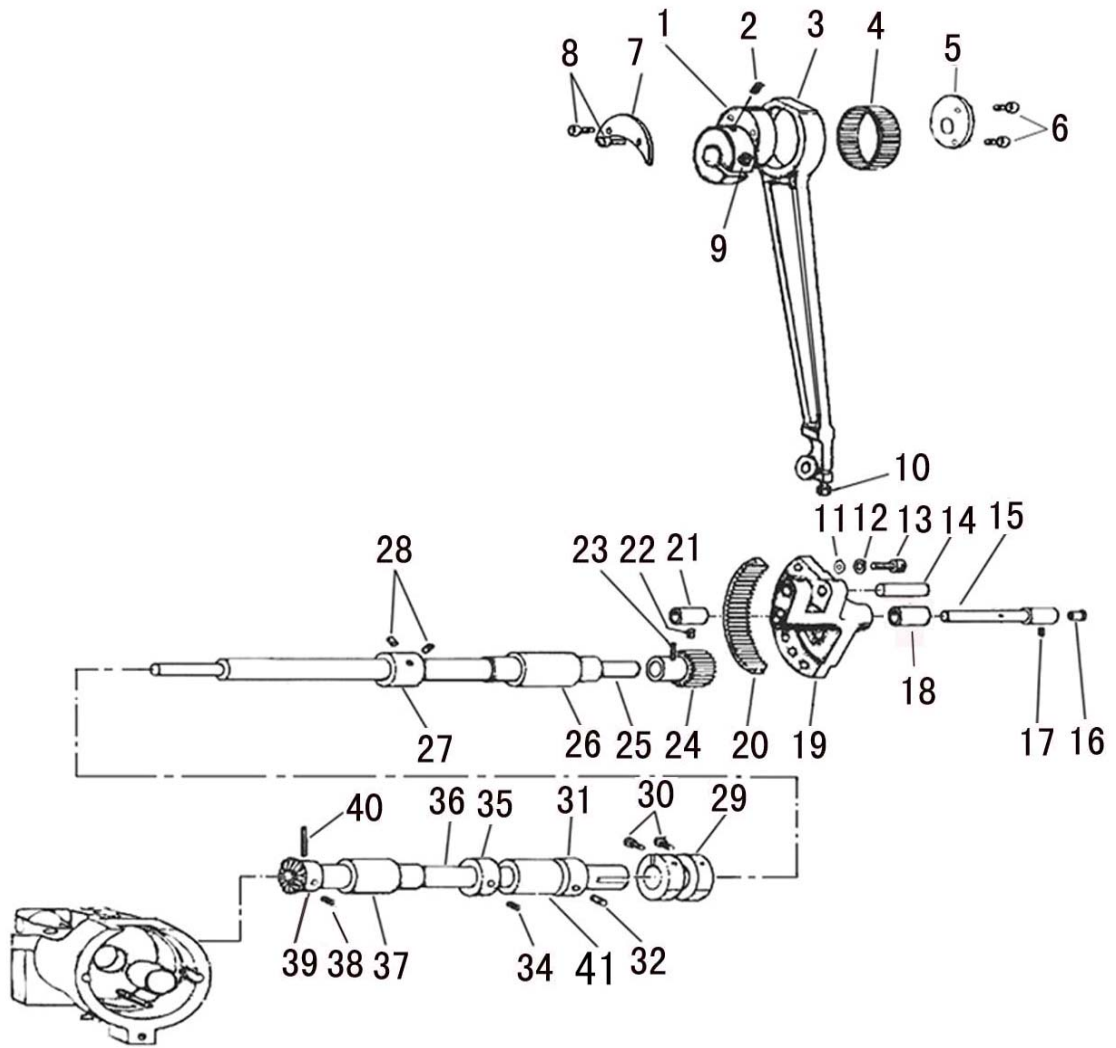
E. 送布、抬牙部件

序号	样本图号	名称	件数	备注	
E01	HM805F8001	左推板	1	两点	
E04	HM807F8001	针板	1		
E05	H7326E8001	针距调节标牌安装座盖板螺钉	2		
E06	HM811F8001	右推板	1		
E07	H7326E8001	针距调节标牌安装座盖板螺钉	2		
E08	H415060100	内六角圆柱头螺钉	4		
E09	HM812F8001	盖板	1		
E10	HM818F8001	连接销	1		
E11	HM819F8001	气缸接头	1		
E12	H007013035	开口挡圈	1		
E13	HM820F8001	曲柄	1		
E14	H415050160	内六角圆柱头螺钉	1		
E15	HM821F7101	倒缝曲柄组件	1		
E16	HM824F8001	牙叉滑块	1		
E17	HM826F8001	牙叉轴位螺钉	1		
E18	HM827F8001	牙叉	1		
E19	H003008080	六角薄螺母	1		
E20	HM828F8001	螺杆	1		
E21	HH572C8001	调节螺母 (A)	1		
E22	H005001080	垫圈	1		
E23	HH574C8001	调节螺母 (B)	1		
E24	HF01080320	手柄球	1		
E26	HM834F8001	牙叉曲柄销	1		
E27	HM835F8001	送布轴轴套	3		
E28	H415040060	内六角圆柱头螺钉	1		
E29	H415060160	内六角圆柱头螺钉	1		
E30	HM837F8001	牙叉曲柄	1		
E31	HM838F8001	送布轴	1		
E32	HE033H8001	紧圈 (前)	1		
E33	HE034H8001	螺钉	2		SM17/64" (6.75) × 24
E34	H431050050	内六角凹端紧定螺钉	2		
E35	HM843F8001	牙架曲柄	1		
E36	H007013060	开口挡圈	1		
E37	HM844F8001	牙架销	1		
E38	HM845F8001	油线	1		
E39	H415060120	内六角圆柱头螺钉	2		
E40	HM846F8001	垫圈	1		
E41	H007009130	开口挡圈	1		
E42	HM848F8001	牙架	1		
E43	HM849F8001	油管	1		
E44	HM850F8001	油线	1		
E45	H415050100	内六角圆柱头螺钉	2		
E46	HM851F8001	送布牙	1		两点

E. 送布、抬牙部件

序号	样本图号	名 称	件数	备 注
E47	H003002060	螺母	1	
E48	HM854F7101	连杆组件	1	
E49	H415060160	内六角圆柱头螺钉	1	
E50	H003002060	螺母	1	
E51	H415060160	内六角圆柱头螺钉	1	
E52	HM856F8001	抬牙曲柄	1	
E53	HM857F8001	轴套（前）	1	
E54	HE033H8001	紧圈（前）	1	
E55	HE034H8001	螺钉	2	SM17/64" (6.75) × 24
E56	HM860F8001	轴套（中）	1	
E57	HM861F8001	抬牙轴	1	
E58	H003001080	螺母	1	
E59	HM864F8001	轴位螺钉	1	
E60	H415060120	内六角圆柱头螺钉	1	
E62	HM868F8001	抬牙曲柄	1	
E63	H007013090	开口档圈	1	
E64	HM870F8001	抬牙连杆	1	
E65	HM867F8001	轴套	1	
E66	HM873F8001	抬牙凸轮	1	
E67	H431060100	内六角凹端紧定螺钉	1	
E68	HM876F8001	送布凸轮	1	
E69	H605030080	圆柱销	1	
E70	HM878F8001	挡板	1	
E71	H431060060	内六角凹端紧定螺钉	2	
E72	GE6E	向心关节轴承	2	
E73	HM879F8001	轴套（后）	1	
E74	H415040600	内六角圆柱头螺钉	2	GB/T 70.1 M4×55
E75	HM880F8001	气缸摆动架	1	
E76	H604050320	圆柱销	1	
E77	HM881F8001	气缸	1	MSAL20×50-CA

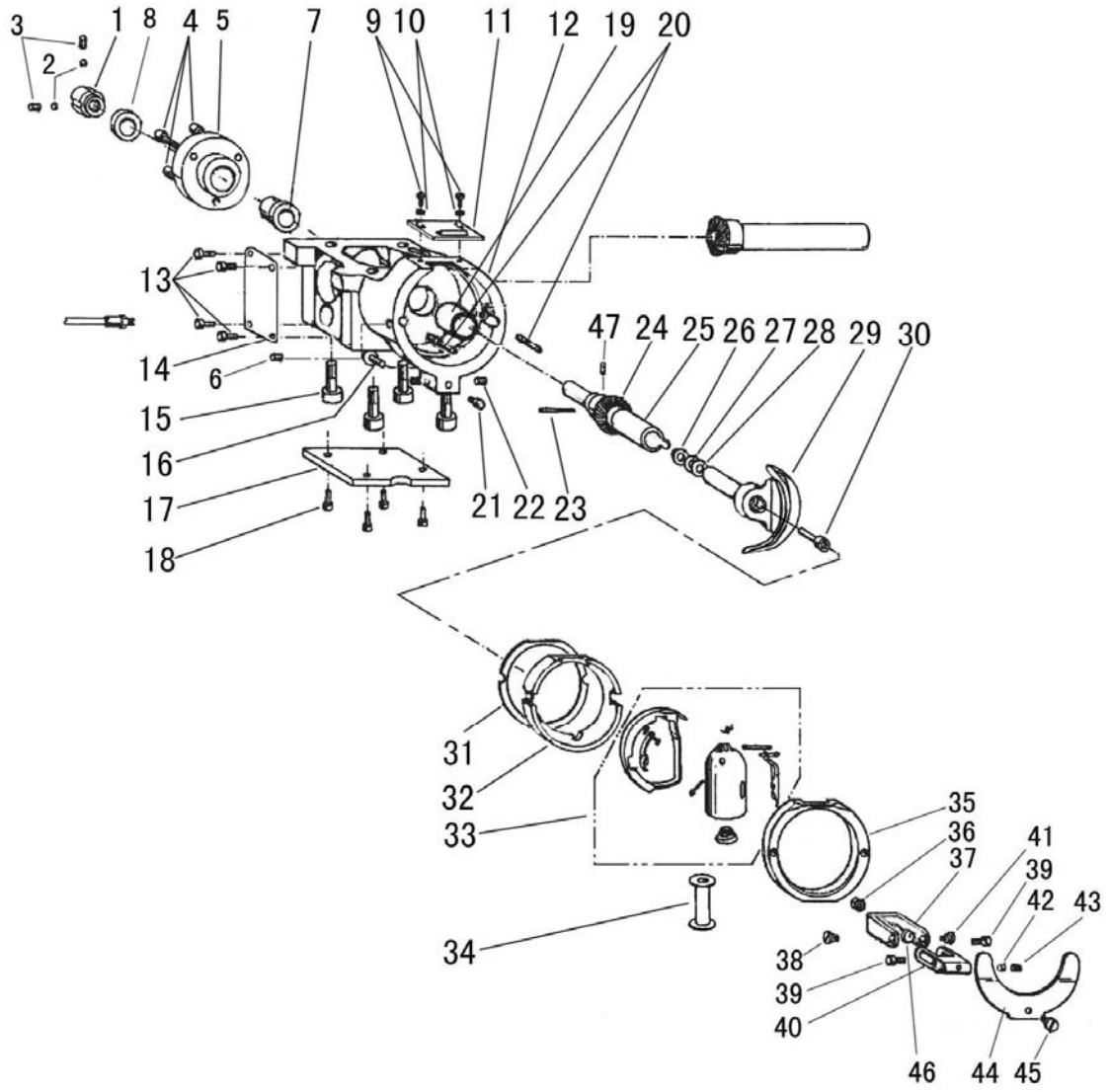
F. 下轴部件



F. 下轴部件

序号	样本图号	名 称	件数	备 注
F01	HM807G8001	偏心凸轮	1	
F02	H431060080	内六角凹端紧定螺钉	2	
F03	HM808G8001	连杆	1	
F04	HM809G8001	滚针轴承	1	
F05	HM810G8001	挡板（右）	1	
F06	H415040060	内六角圆柱头螺钉	2	
F07	HM812G8001	挡板（左）	1	
F08	H415040060	内六角圆柱头螺钉	2	
F09	H415080250	内六角圆柱头螺钉	1	
F10	H415050160	内六角圆柱头螺钉	1	
F11	H415050160	内六角圆柱头螺钉	3	GB/T70.1 M5×16
F12	H005010060	弹簧垫圈	3	
F13	H415050160	内六角圆柱头螺钉	3	
F14	HM814G8001	连杆销	1	
F15	HM815G7101	安装轴组件	1	
F16	080	油杯	1	
F17	H415050160	内六角圆柱头螺钉	1	
F18	HM819G8001	轴套	1	
F19	HM820G8001	变位齿轮安装架	1	
F20	HM821G8001	变位齿轮	1	
F21	HM822G8001	轴套	1	
F22	H431050050	螺钉	1	
F23	H602040220	圆锥销	1	
F24	HM826G8001	齿轮	1	
F25	HM827G8001	下轴（右）	1	
F26	HM828G8001	下轴轴套（右）	1	
F27	HA108G0661	送布轴紧圈	1	
F28	HA105D0662	送布轴紧圈螺钉	2	
F29	HM831G8001	联轴器	1	
F30	H415060160	内六角螺钉	2	
F31	HM834G8001	紧圈	1	
F32	H431050050	紧定螺钉	2	
F33	HM835G8001	轴套	1	
F34	H431050050	紧定螺钉	2	
F35	HM834G8001	紧圈	1	
F36	HM837G8001	下轴（左）	1	
F37	HM835G8001	下轴轴套（左）	1	
F38	H431060060	紧定螺钉	1	
F39	HM838G8001	下轴伞齿轮	1	
F40	H602040240	圆锥销	1	
F41	HM839G8001	下轴轴套（中）	1	

G. 摆梭部件



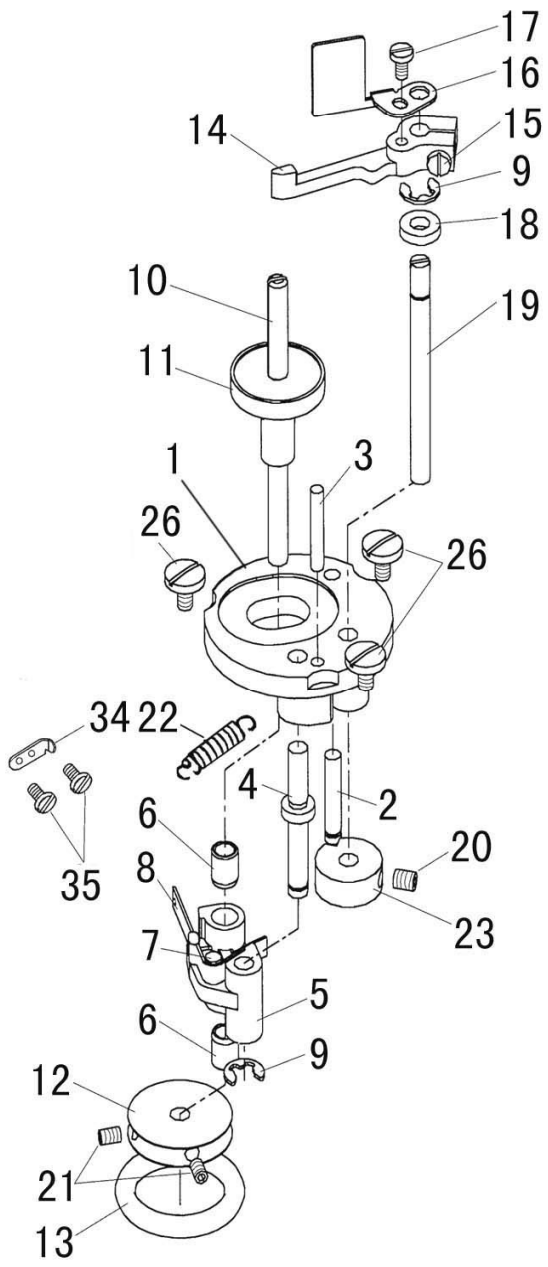
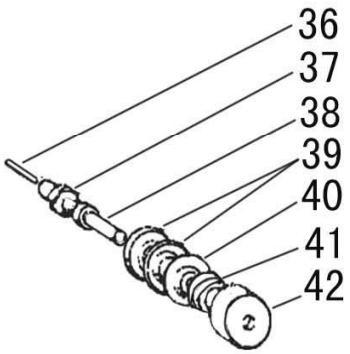
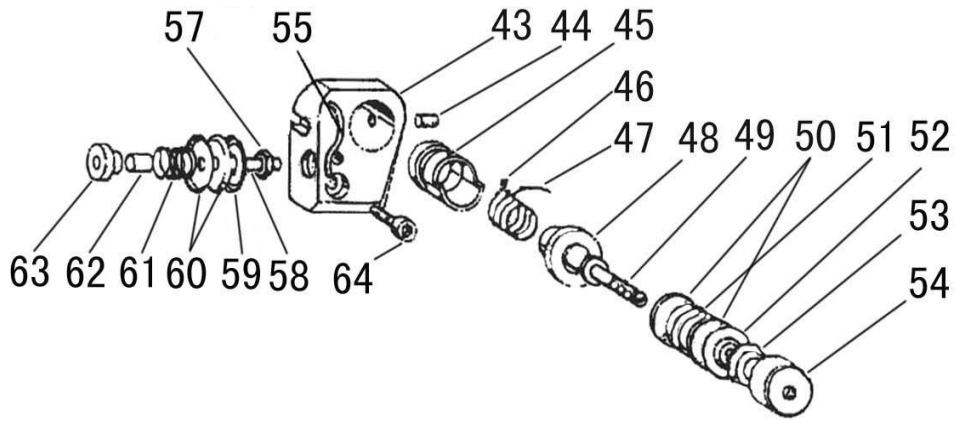
G. 摆梭部件

序号	样本图号	名 称	件数	备 注
G01	HM806H8001	锁紧螺母	1	
G02	HM807H8001	垫块	2	
G03	H431040040	紧定螺钉	2	
G04	H415040100	内六角螺钉	3	
G05	HM809H8001	固定套	1	
G06	H431050050	紧定螺钉	1	
G07	HM810H8001	轴套	1	
G08	HM811H8001	垫圈	1	
G09	H401030060	螺钉	2	
G10	H005001030	垫圈	2	
G11	HM812H8001	护针板	1	
G12	HM813H8001	摆梭安装台	1	
G13	H415040100	内六角螺钉	4	
G14	HM814H8001	侧盖板	1	
G15	H415080400	内六角螺钉	4	GB/T70.1 M8×40
G16	HM841H8001	园头销钉	1	
G17	HM815H8001	底盖板	1	
G18	H415040100	内六角螺钉	4	
G19	HM816H8001	摆梭轴轴套	1	
G20	HM817H8001	定位螺钉销	2	
G21	HM842H8001	定位螺钉	1	
G22	H431050050	紧定螺钉	2	
G23	H602040240	圆锥销	1	
G24	HM819H8001	伞齿轮	1	
G25	HM820H8001	摆梭轴	1	
G26	H7362G8001	压簧顶杆定位连杆铰链轴垫圈	1	
G27	H7362G8001	压簧顶杆定位连杆铰链轴垫圈	2	
G28	H2405H1044	牙架托架左侧垫圈	3	
G29	HM824H8001	摆梭托	1	
G30	H415060550	内六角螺钉	1	
G31	HM825H8001	间隙调节片	2	0.2
G32	HM828H8001	梭床	1	
G33	H7240D7101	摆梭组件	1	
G34	H7228D8001	梭心	1	
G35	HM830H8001	梭床圈	1	
G36	H003002040	螺母	1	
G37	HM833H8001	锁紧扳手	1	
G38	H2409G0683	压紧杆提升块阶梯螺钉	1	
G39	HM835H8001	螺钉	2	
G40	HM836H8001	安装架	1	
G41	H2409G0683	压紧杆提升块阶梯螺钉	1	
G42	HM837H8001	垫块	1	
G43	H431050050	内六角凹端紧定螺钉	1	

G. 摆梭部件

序号	样本图号	名 称	件数	备 注
G44	HM838H8001	挡圈压簧	1	
G45	HM839H8001	螺钉	1	
G46	HM840H8001	螺钉	1	
G47	H431060060	内六角凹端紧定螺钉	1	

H. 绕线、过线部件



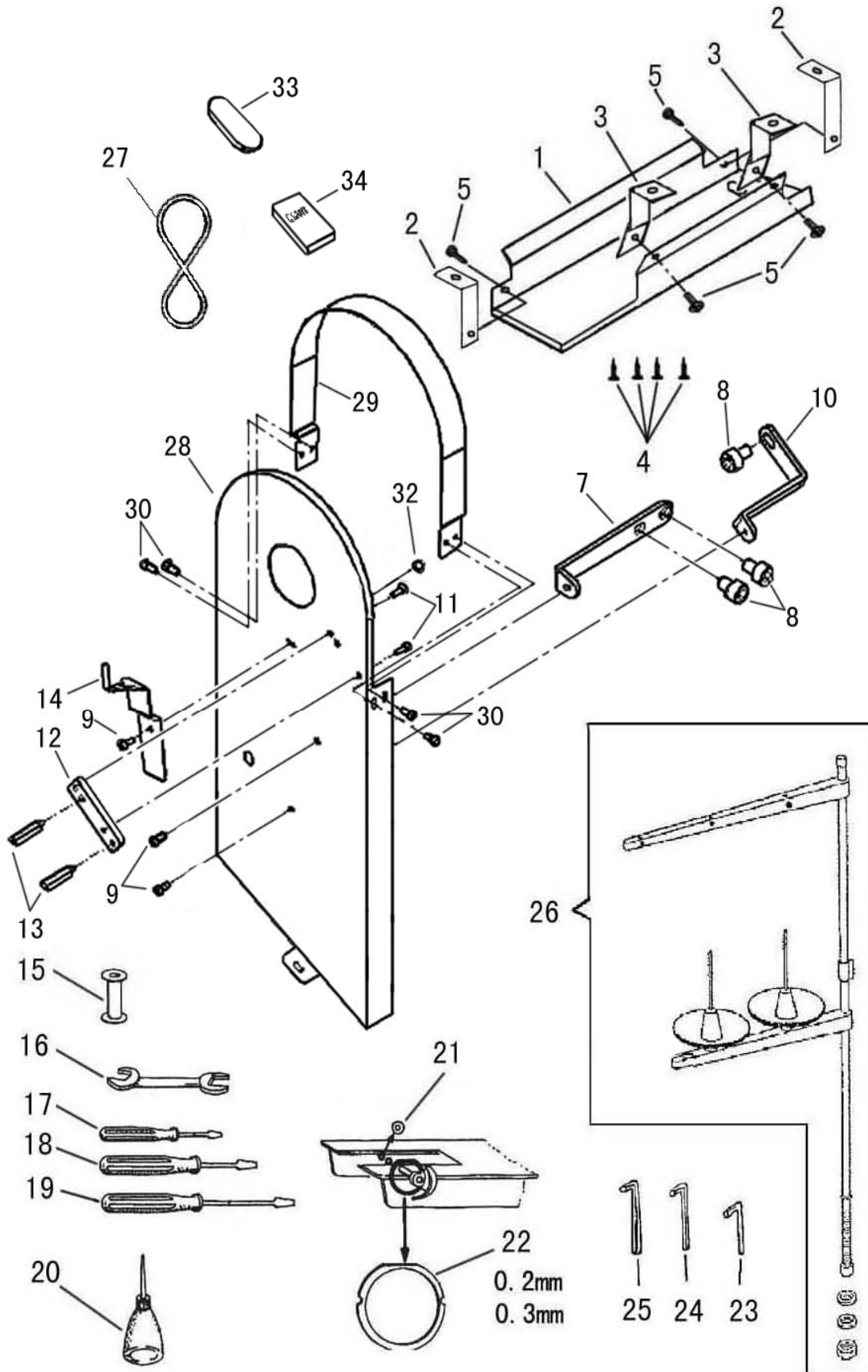
H. 绕线、过线部件

序号	样本图号	名 称	件数	备 注
H01	H6706N8001	绕线台	1	
H02	H6707N8001	绕线器弹簧销	1	
H03	H6708N8001	限位销	1	
H04	H7210J8001	绕线曲柄轴	1	
H05	H7213J8001	绕线曲柄	1	
H06	H6713N8001	绕线曲柄轴套	2	
H07	H6714N8001	绕线板簧定位销	1	
H08	H6715N8001	绕线板簧	1	
H09	H007013050	E型挡圈5	2	
H10	H7205J8001	绕线轴	1	
H11	H6717N8001	梭心座	1	
H12	H7214J8001	摩擦轮	1	
H13	H6658B8001	摩擦橡圈	1	
H14	H6720N8001	绕线器扳手	1	
H15	HA100H2150	绕线器扳手螺钉	1	SM9/64" (40) × 11
H16	H7206J8001	满线板	1	
H17	H3200B2100	满线板固定螺钉	1	
H18	H6722N8001	垫圈	1	
H19	H6723N8001	绕线凸轮轴	1	
H20	H6731N8001	绕线凸轮紧定螺钉	1	M5×6
H21	H431030040	摩擦轮紧定螺钉	2	
H22	H6724N8001	绕线器弹簧	1	
H23	H6725N8001	绕线凸轮	1	
H26	H3107G0662	夹线器固定螺钉	3	SM11/64" (40) × 8
H34	H6756B8001	剪切板	1	
H35	HA500C2070	剪切板螺钉	2	SM9/64" (40) × 5
H36	HM805I8001	挺线钉	1	
H37	H003008080	螺母	1	
H38	HM806I8001	调节螺钉	1	
H39	HA310B0705	夹线板	2	
H40	HA310B0702	松线板	1	
H41	H2206B0671	调节簧	1	
H42	HA310B0701	夹线螺母小组件	1	
H43	HM812I8001	过线器安装座	1	
H44	H431050050	螺钉	1	
H45	HM813I8001	过线轴套	1	
H46	HH524H8001	调节簧	1	
H47	HM817I8001	挑线簧	1	
H48	HH526H8001	调节盘	1	
H49	HM819I8001	夹线调节螺杆	1	
H50	HM820I8001	羊毛毡垫圈	2	
H51	HM821I8001	过线轮	1	
H52	HM822I8001	夹线调节簧	1	

H. 绕线、过线部件

序号	样本图号	名 称	件数	备 注
H53	HA310B0702	松线板	1	
H54	HA310B0701	调节螺母	1	
H55	HM824I8001	过线勾	1	
H57	H003008050	螺母	1	
H58	HM825I8001	螺杆	1	
H59	HM826I8001	垫片	1	
H60	HA310B0705	夹线板	2	
H61	HM808I8001	调节簧	1	
H62	HM827I8001	限位套	1	
H63	HM828I8001	调节螺母	1	
H64	H415060160	内六角圆柱头螺钉	1	

I. 附件



I. 附件

序号	样本图号	名 称	件数	备 注
I01	HM806K8001	油盘	1	
I02	HM807K8001	油盘支架（1）	2	
I03	HM808K8001	油盘支架（2）	2	
I04	H801045200	木螺钉	4	
I05	H409040060	十字槽盘头螺钉	4	
I07	HM811K8001	皮带罩支撑架（1）	1	
I08	H415080120	圆柱头内六角螺钉	3	
I09	H415040060	圆柱头内六角螺钉	3	
I10	HM812K8001	皮带罩支撑架（2）	1	
I11	H409040060	十字槽盘头螺钉	2	
I12	HM813K8001	固定板	1	
I13	HM814K8001	螺杆	2	
I14	HM815K8001	检测器安装架	1	
I15	H7228D8001	梭心	3	
I16	HA300J2220	双头扳手	1	
I17	HA300J2210	开刀（小）	1	
I18	HA300J2200	开刀（中）	1	
I19	HA300J2070	开刀（大）	1	
I20	HA100J2110	小油壶	1	
I21	H7362G8001	压簧顶杆定位连杆铰链轴垫圈	3	
	H2405H1044	牙架托架左侧垫圈	3	
I22	HM825H8001	间隙调节片	2	0.2
	HM825H8002	间隙调节片	3	0.3
I23	HB01001015	内六角扳手(1.5mm)	1	
I24	HB01001030	内六角扳手(3 mm)	1	
I25	HB01001025	内六角扳手(2.5 mm)	1	
I26	HA200J2030	线架组件（2线）	1	
I27		三角皮带	1	M-61
I28	HM810K8001	皮带罩	1	
I29	H7227K8001	皮带罩上盖	1	
I30	H200000390	皮带罩螺钉	4	
I32	H003002040	螺母	1	
I33	JZDY3000G2601	机针	4	
I34	HM833K8002	说明书样本	1	

I. 附件

序号	样本图号	名称	件数	备注
I01	78G10-003P01	油盘	1	
I02	78G10-004P01	油盘支架 (1)	2	
I03	78G10-005P01	油盘支架 (2)	2	
I04	GB/T 99 4.5×20	木螺钉	4	
I05	GB/T 818 M4×6	十字槽盘头螺钉	4	
I07	78G10-008P01	皮带罩支撑架 (1)	1	
I08	GB/T 70.1 M8×12	圆柱头内六角螺钉	3	
I09	GB/T 70.1 M4×6	圆柱头内六角螺钉	3	
I10	78G10-009P01	皮带罩支撑架 (2)	1	
I11	GB/T 818 M4×6	十字槽盘头螺钉	2	
I12	78G10-010P01	固定板	1	
I13	78G10-011P01	螺杆	2	
I14	78G10-012P01	检测器安装架	1	
I15	72H03-025P01	梭心	3	
I16	72T9-022	双头扳手	1	
I17	72T9-021	开刀 (小)	1	
I18	72T9-020	开刀 (中)	1	
I19	72T9-007	开刀 (大)	1	
I20	22T9-011	小油壶	1	
I21	73H06-059P01	压簧顶杆定位连杆铰链轴垫圈	3	
	24H7-002B4d	牙架托架左侧垫圈	3	
I22	78G07-022P01	间隙调节片	2	0.2
	78G07-022P02	间隙调节片	3	0.3
I23	GB/T 5356 1.5	内六角扳手(1.5mm)	1	
I24	GB/T 5356 3	内六角扳手(3 mm)	1	
I25	GB/T 5356 2.5	内六角扳手(2.5 mm)	1	
I26	54T9-003	线架组件 (2线)	1	
I27	GB/T 11544 M61	三角皮带	1	M-61
I28	78G10-007P01	皮带罩	1	
I29	72H10-024P01	皮带罩上盖	1	
I30	20H14-039	皮带罩螺钉	4	
I32	GB/T 6170 4	螺母	1	
I33	JZDY3000G2601	机针	4	
I34	78G10-030P01	说明书样本	1	

上海标准海菱缝制机械有限公司
SHANGHAI BIAOZHUN HAILING SEWING MACHINERY CO., LTD.

地址: 上海市松江区850号

ADD: No.850, ShuLin Road, SongJiang District, Shanghai, P.R. China

邮编: 201612

Zip Code: 201612

内销业务: 电话: 86-21-64061284 传真: 86-21-64462799

零件服务: 电话: 86-21-64851424 传真: 86-21-64069792

Overseas Business: TEL: 86-21-64853303 FAX: 86-21-64854304

E-mail: sales@highlead.com.cn <http://www.highlead.com.cn>

制造商保留因技术改进而更改内容的权利, 恕不另行通知

2018年3月印制